

# **Foldable Keyboard**

## **中文說明書**



**文件編號:**

**版本: A**

**Issue Date: 2004/7/23**

# 目 錄

## 簡介

Foldable Keyboard 規格 .....	2
----------------------------	---

## 開啟與收納鍵盤

開啟鍵盤 .....	3
------------	---

收納鍵盤 .....	4
------------	---

## 安裝與移除驅動程式

安裝驅動程式 .....	5
--------------	---

## 為你的鍵盤進行最佳化

設定鍵盤 .....	8
------------	---

複合鍵 .....	9
-----------	---

指定自用的快捷鍵 .....	11
----------------	----

## Frequently Asked Questions ..... 12

# 中文說明書

## 簡介

Foldable Keyboard 不只是一部新穎設計、還是一部非常便利、可以隨處攜帶的鍵盤。希望您能在使用中得到相當的樂趣。

## 規格

展開: 250\*177\*73 公克

收納: 148\*96\*16.6 公克

重量:198 克

最高容忍溫度:攝氏七十度

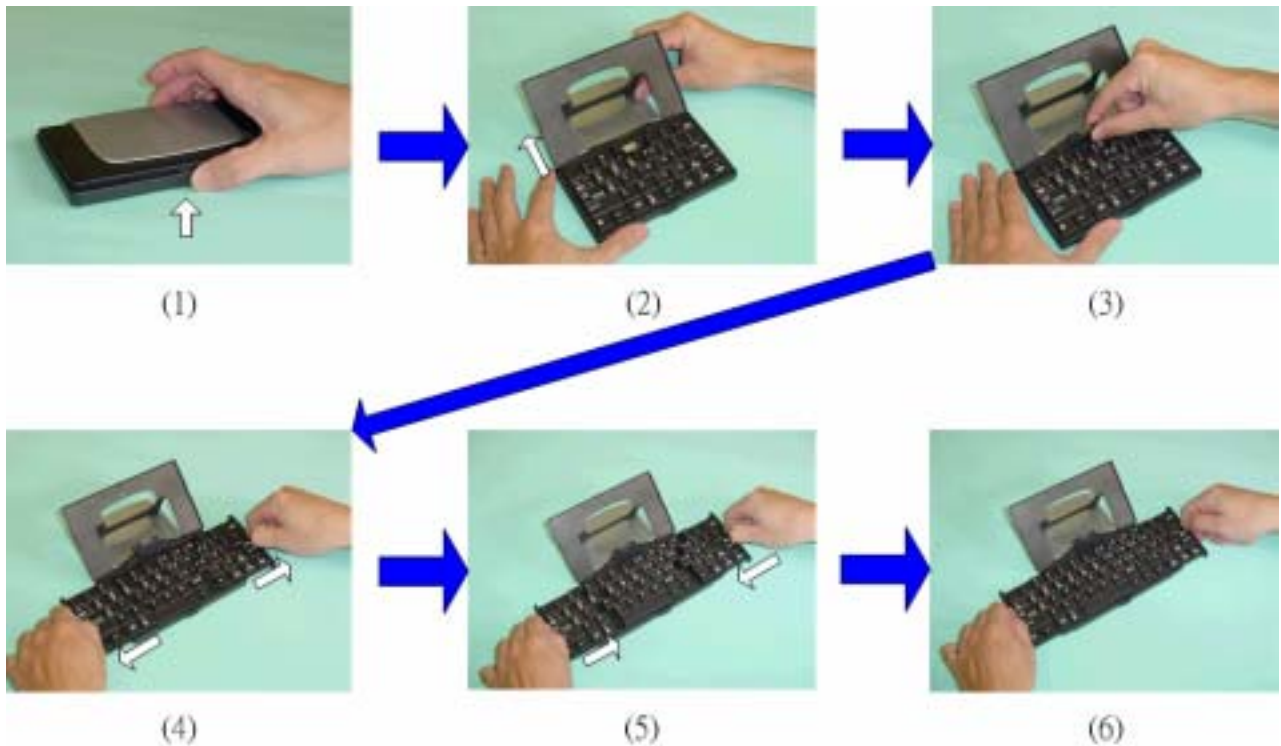
電流消耗: 工作時 0.5mA 休眠時 1 uA

**使用本 Foldable Keyboard , 你可以享受下列優點**

- 簡易的與 Pocket PC 設備連結
- 快速的輸入
- 迅速的存取常用的程式
- 方便攜帶

# 開啟與收納鍵盤

## 開啟



Step 1. 按下按鈕，開啟背板. [ 照相 (1) ]

Step 2. 完全的打開背板/斜靠板與支撐臂. [ 照片 (2) ]

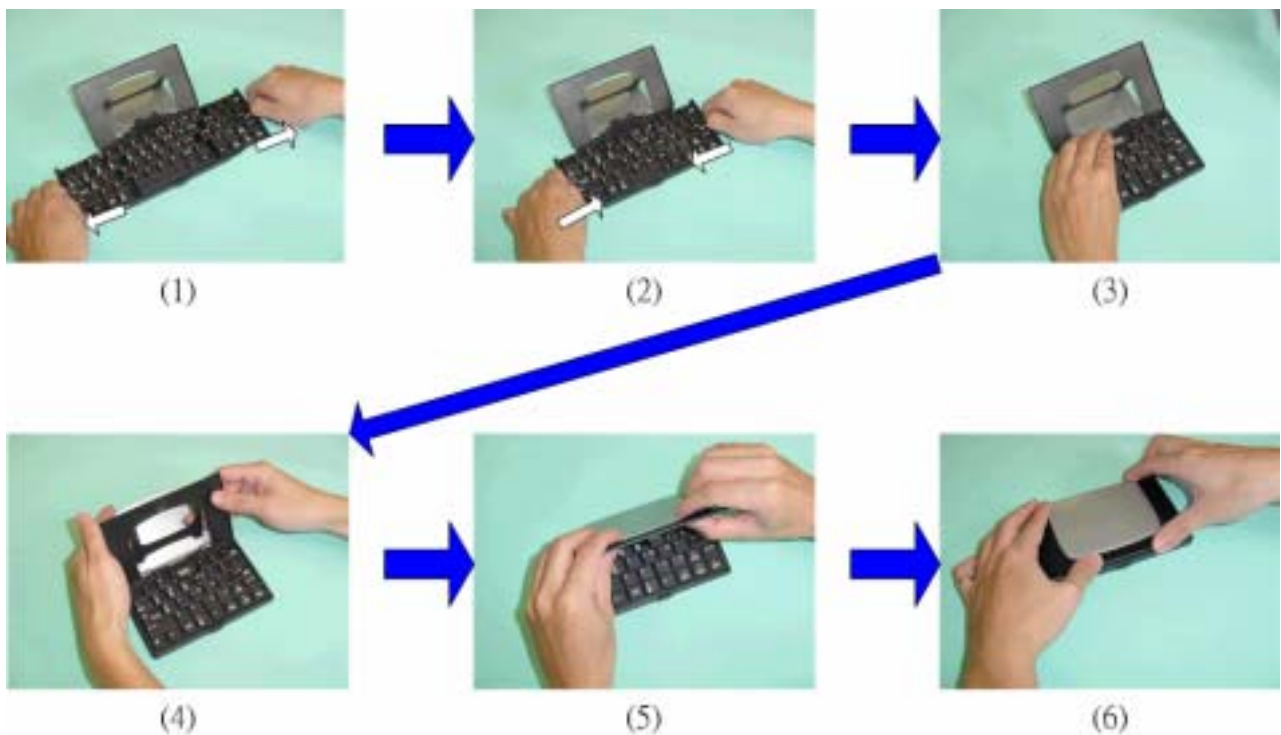
Step 3. 抬起連結頭. [照片 (3) ]

Step 4. 拉開鍵盤的左右部份至最底，中央的鍵盤部份會自動抬起.

[ 照片 (4) ]

Step 5. 中央部分完全抬起後，將兩側往中央推回. [ 照片 (5), (6) ]

## 收納



Step 1. 輕輕的拉開鍵盤的左右部份

Step 2. 到底之後，往中間推，鍵盤的中央部份會自行下陷，請勿用手壓中間的部份 [照片 (2)]

Step 3. 將連結頭的部份旋轉到水平 [ 照片 (3) ]

Step 4. 將支撐臂往內推，抬起斜靠板與背蓋 [ Photo (4) ]

Step 5. 將斜靠板與背蓋結合扣好 [ Photo (5) ]

Step 6. 將背蓋與斜靠板與鍵盤本體扣好 [ Photo (6) ]

# 安裝與移除驅動程式

## 安裝驅動程式的重要步驟

在進行安裝前，請先閱讀此部份：

- 1).先檢查下節“安裝之前”中的必要條件
- 2) 安裝驅動程式並執行
- 3) 連接鍵盤到Pocket PC設備上.

## 安裝之前

.請確認在安裝本鍵盤驅動程式前先行關閉或移除在您Pocket PC設備中其它鍵盤程式，以避免發生程式間衝突。

請確認至少有100K (日本版450K)的記憶體空間來安裝程式。




## 第一步：安裝驅動程式

- 1.透過Cradle或是纜線，將Pocket PC設備連結到您的電腦上.
- 2.透過微軟的ActiveSync程式，在Pocket PC設備與您的電腦中建立連結。



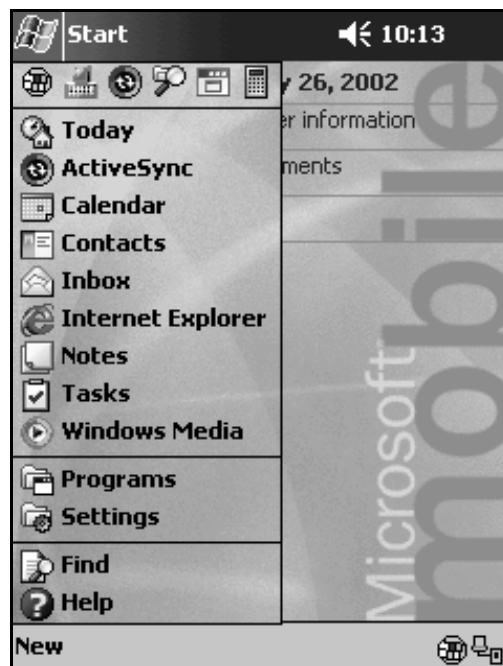
3. 將驅動程式CD 或 軟碟放入您的電腦的CD槽或軟碟機中
4. 若您的光碟機設定成自動模式，則安裝程式會自動起動，請依螢

幕上的指示逐步安裝，否則請繼續依步驟5-7手動安裝。

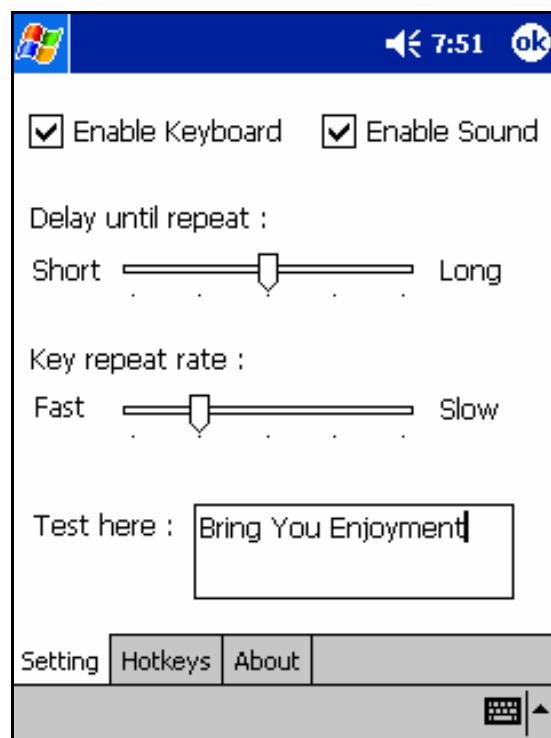
5. 點選我的電腦圖示 ，然後選擇您的光碟機  或軟碟機 
6. 選擇您要安裝的語言版本子目錄
7. 執行該目錄下的Setup.exe

## 第二步：執行驅動程式軟體

1. 開啟您Pocket PC 設備的電源.
2. 選擇 開始(Start) > 程式集(Programs).



3. 點選 **Foldable Keyboard** 圖示，在起動鍵盤(Enable Keyboard)前方的檢核方格內打勾，以啟動鍵盤



### Step 3: 連接Pocket PC設備至鍵盤上

:



## 如何從鍵盤上分離你的Pocket PC設備

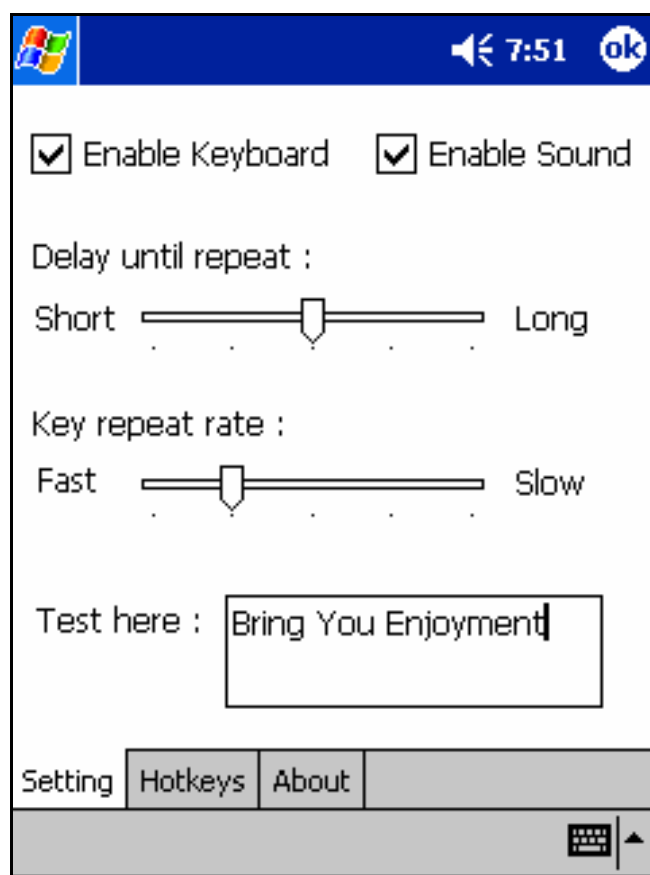
只要輕柔的將Pocket PC設備從鍵盤的接頭上延當初結合的方向上拔出即可

## 為你的鍵盤進行最佳化

### 設定你的鍵盤程式

你可以擁有許多不同的打字感覺，只要依下列步驟進行最佳化

1. 點選Foldable Keyboard圖示，可以看到下列的畫面



2. 選擇下方的設定欄位.
3. 若點選‘開啟音效’Enable Sound, 那麼未來在每一次按鍵時就可以聽到”叮”的音效

移動”重覆的前置時間(Delay until repeat)”來減短或加長同一按鍵按下時，要按多久，字元才會開始重覆,右方代表一個較長的延遲時間

移動‘字元重覆頻率(key repeat rate)”來加快或減慢每秒重覆字元的速度，越右方代表較慢的重覆率

點選”測試區(Test Here)”來測試輸入.

## 複合鍵

使用下表中的複合鍵，可以更快更有效率的存取你要的程式.

**適用 US/UK/Japan/Spanish/Chinese/Brazil/Italian 版本**

複合方式	產生的結果
Shift (  )+ 字元鍵	大寫
Shift (  ) + 數字鍵	左上方字元
	打開『開始』選單
	今天(Today)
Fn + Q	信箱(inbox)
Fn + W	Pocket Word
Fn + E	Pocket Excel
Fn + R	日曆Calendar
Fn + T	工作Tasks
Fn + Y	筆記本Notes

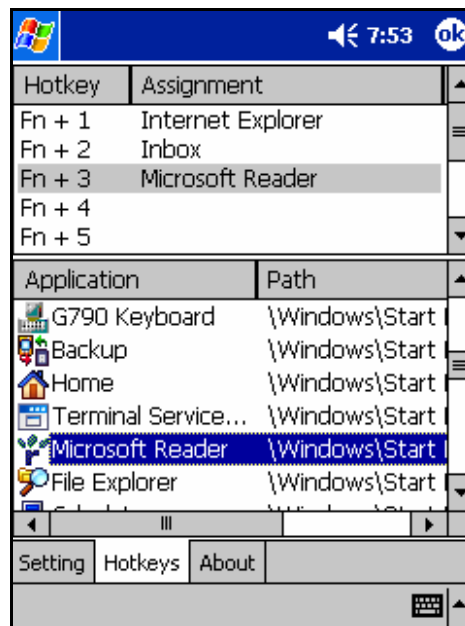
Fn + A	聯絡本Contacts
Fn + 	瀏覽器Explorer
Fn + CapsLock	NumLock mode
Fn + Tab	Escape
Fn + Backspace	關閉電源Off
Fn + number key	熱鍵功能Hotkey function
Fn + Enter	OK
Fn + up arrow	Page up
Fn + down arrow	Page down
Fn + left arrow	Home
Fn + right arrow	End
Ctrl + C	複製Copy
Ctrl + V	貼上Paste
Ctrl + X	剪下Cut
Ctrl + A	全選Select all
Ctrl + Z	復原Undo
Shift (  ) + right arrow	選擇游標右方區域Selects area to the right of the cursor
Shift (  ) + left arrow	選擇游標左邊區域Selects area to the left of the cursor

Shift (  ) + up arrow	選擇游標上方區域Selects area above the cursor
Shift (  ) + down arrow	選擇游標下方區域 Selects area below the cursor

## 指定自用的快捷鍵

透過設定複合鍵Fn+0 到Fn+9 ，你可以將常用的軟體快速的啟動，設定的程序如下

1. 點選 Foldable Keyboard 的Icon，以執行鍵盤驅動程式
2. 選擇 快捷鍵 的選單.



3. 上方窗格內，選擇你想要設定的複合快捷鍵.
4. 然後到下方的窗格內，指定該快捷鍵要對應到那個軟體，使用右方捲軸可以上下捲動以便看到所有的程式

5. 選擇 OK 完成設定程序

## 常見問題與解答

### A)我該如何從Pocket PC設備中移除鍵盤程式

選擇 **Start > Settings > System tab > Remove Programs**. 然後在窗格中的程式列表中選擇 **Foldable Keyboard** , 然後按下**Reset** 按鈕重開機一次, 以便此步驟的作用生效

### B)我按了按鍵, 但卻沒有字元出現

請確認鍵盤已經正確的連接到Pocket PC設備上, 若連接沒有問題的話, 請移除驅動程式, 再行安裝一次就可以了.