

# **Benutzerhandbuch Faltbare Tastatur**



**Dokument-Teilnr.:**

**Rev: A**

**Ausgabe Datum:2004/7/23**

# **Inhaltsverzeichnis**

## **Einführung**

Technische Daten der faltbaren Tastatur .....2

## **Öffnen und Schließen der Tastatur**

Öffnen der faltbaren Tastatur .....3

Schließen der faltbaren Tastatur .....4

## **Installieren des Treibers und Entfernen der Tastatur**

Installieren des Tastaturtreibers .....6

## **Einstellen Ihrer Tastatur**

Konfigurieren der Tastatur .....9

Kombinationstasten .....11

Zuweisen der Hotkeys .....14

## **Häufig gestellte Fragen.....15**

# Einführung

Diese faltbare Tastatur hat nicht nur ein geschicktes mechanisches Design sondern ist auch ein sehr bequemes und tragbares Eingabegerät für Ihren Pocket PC. Wir wünschen uns, dass Sie viel Spass beim Tippen haben.

## Technische Daten der faltbaren Tastatur

Geöffnet: 250\*177\*73 mm

Geschlossen: 148\*96\*16.6 mm

Gewicht: 198 gm

Zulässige Umgebungstemperatur: 70° C

Stromverbrauch:

Im Betrieb: 1 mA

Standby: 1  $\mu$  A

## Vorteile dieser faltbaren Tastatur :

Einfache Verbindung mit Ihrem Pocket PC.

Schnelle Texteingabe in Ihren Pocket PC.

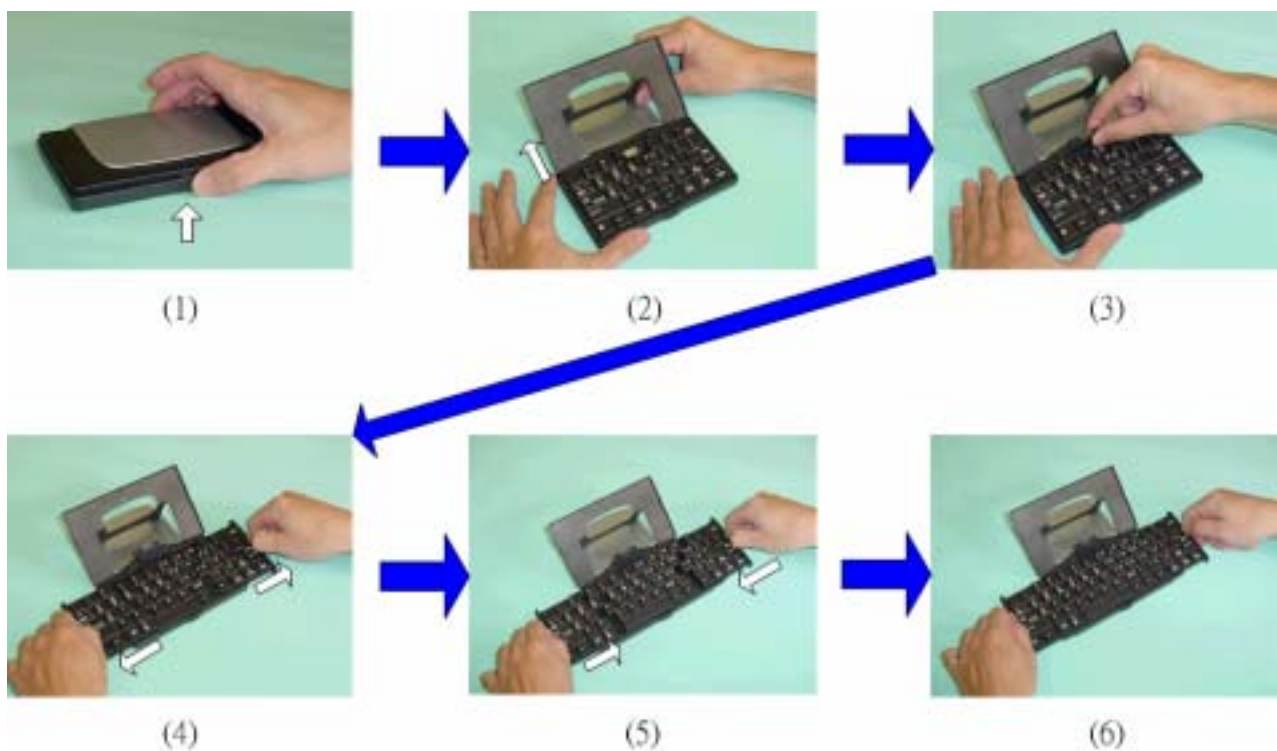
Schneller Zugriff auf die Favoritenanwendungen Ihres Pocket PCs.

Bequem zu tragen

Schelles Arbeiten durch die Kombinationstasten

# Öffnen und Schließen Ihrer Tastatur

## Öffnen der faltbaren Tastatur



Schritt 1. Drücken Sie diesen Knopf, um die Tastatur zu öffnen.

[ Bild (1) ]

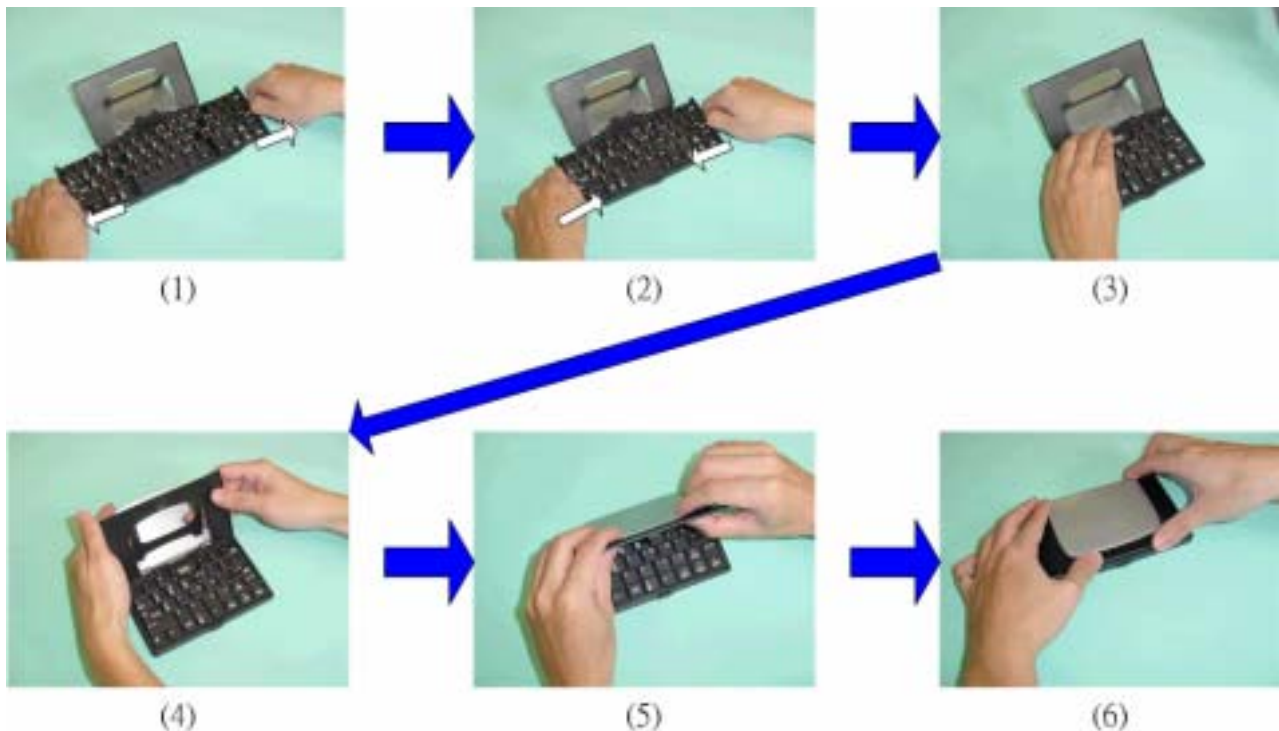
Schritt 2. Heben Sie den Deckel und den Ständer hoch, bis sie völlig ausgestreckt sind. [ Bild (2) ]

Schritt 3. Klappen Sie den Tastatur-Anschlussständer bis zur senkrechten Position in die Höhe. [ Bild (3) ]

Schritt 4. Ziehen Sie das linke und rechte Segment der Tastatur heraus, bis das mittlere Segment auftaucht. [ Bild (4) ]

Schritt 5. Drücken Sie das linke und rechte Segment der Tastatur zusammen. [ Bild (5), (6) ]

## Schließen der faltbaren Tastatur



Schritt 1. Ziehen Sie vorsichtig das linke und rechte Segment der Tastatur auseinander. [ Bild (1) ]

Schritt 2. Drücken Sie das linke und rechte Segment der Tastatur zur Mitte der Tastatur. Das mittlere Segment schiebt sich automatisch nach unten, um Platz für das linke und rechte Segment zu machen. Drücken Sie **NICHT** das mittlere Segment nach unten. [ Bild (2) ]

Schritt 3. Klappen Sie den Tastatur-Anschlusskopf bis flach auf die Tastatur nach unten. [ Bild (3) ]

Schritt 4. Ziehen Sie den Deckel und den Ständer zusammen. [ Bild (4) ]

Schritt 5. Machen Sie den Deckel an den oberen Rahmen fest. [ Bild (5) ]

Schritt 6. Drucken Sie die Abdeckung nach unten, bis sie in der geschlossenen Position einrastet. [ Bild (6) ]

# **Installieren des Treibers und Entfernen der Tastatur**

## **Installieren des Tastaturtreibers**

Befolgen Sie bitte die folgenden Schritte:

1. Lesen Sie bitte zuerst den Abschnitt "Vor der Installation".
2. Installieren Sie den Treiber und starten dann die Software.
3. Verbinden Sie die Tastatur mit Ihrem Pocket PC.

### **Vor der Installation**




Bitte deaktivieren Sie alle anderen Tastaturanwendungen die Sie auf Ihrem Pocket PC installiert haben, um Konflikte zu vermeiden.

Stellen Sie sicher, dass mindesten 100 KB freier Speicherplatz für die Installation des Treibers vorhanden ist (450 KB beim japanischen Pocket PC).

### **Schritt 1: Installieren des Treibers**

1. Verbinden Sie Ihren Pocket PC über die Docking-Station (Cradle) oder das Kabel mit einem Computer.
2. Erstellen Sie mit Hilfe von Microsoft ActiveSync die Verbindung zwischen dem Computer und dem Pocket PC.

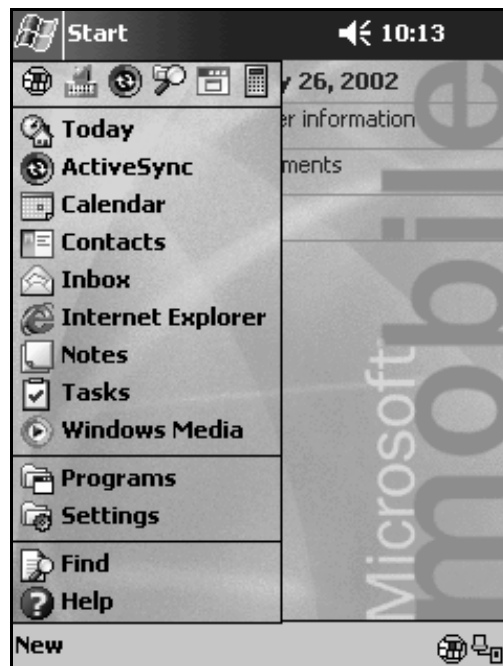


3. Legen Sie die CD/Diskette in das CD-ROM-/Diskettenlaufwerk ein.
4. Der Installationsvorgang wird automatisch durchgeführt, wenn das CD-ROM-Laufwerk die Auto-Start-Funktion unterstützt. Folgen Sie bitte den Anweisungen auf dem Bildschirm, um die Software zu installieren. Ansonsten führen Sie die Schritte 5-7 aus, um den Treiber manuell zu installieren.
5. Tippen Sie zweimal auf das **Arbeitsplatz** -Symbol und wählen dann das CD-ROM-Laufwerk  bzw. das Diskettenlaufwerk .
6. Wählen Sie den Ordner, der die Treiberversion mit der gewünschten Sprache enthält.
7. Führen Sie die **Setup.exe** in diesem Ordner aus. Folgen Sie bitte den Anweisungen auf dem Bildschirm Schritt für Schritt.

## **Schritt 2: Starten der Software**

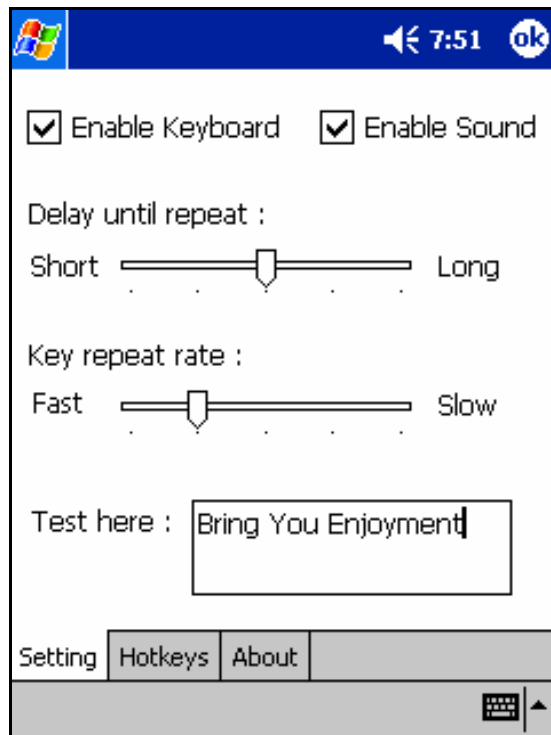
1. Schalten Sie den Pocket PC ein.
2. Wählen Sie **Start > Programme**.





3. Tippen Sie auf das **Faltbare Tastatur** - Symbol und geben eine Checkmarke in das Kontrollkästchen vor der Option **Tastatur aktivieren** ein.





### Schritt 3: Verbinden der Tastatur mit dem Pocket PC

Stellen Sie den Pocket PC mit dem Tastaturanschluss über die Tastatur. Schieben Sie vorsichtig den Pocket PC so weit wie möglich nach unten in den Tastaturanschluss hinein.

### Entfernen der Tastatur

Ziehen Sie den Pocket PC von dem Anschluss heraus, um den Pocket PC von der Tastatur zu trennen.

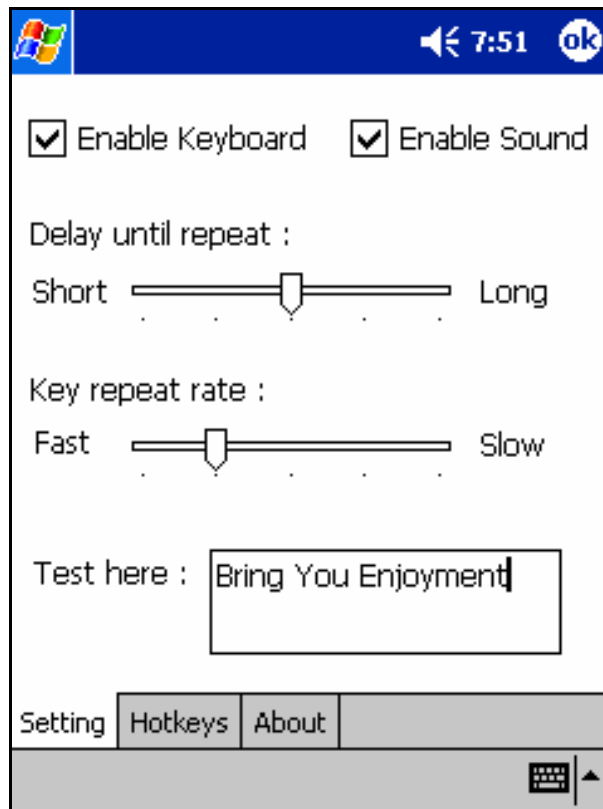
## Einstellen Ihrer Tastatur

### Konfigurieren der Tastatur

Sie können einige Funktionsweisen der faltbaren Tastatur nach Ihren individuellen Wünschen einstellen:

1. Tippen Sie auf das **Foldable Keyboard**-Symbol auf dem Pocket PC

und öffnen das Dialogfenster.



2. Wählen Sie den **Einstellungen**-Registerreiter.

3. Aktivieren Sie die Option **Ton aktivieren** , um einen Klickton bei jedem Drücken einer Taste zu hören.

Schieben Sie den **Verzögerung bis zur Wiederholung** - Regler, um die Zeit, die die Tastatur vor dem Wiederholen der Aktion der gedrückten Taste warten soll, zu verkürzen oder zu verlängern. Die rechte Seite des Reglers verlängert die Verzögerungszeit.






Schieben Sie den **Tastaturwiederholrate** - Regler, um die Rate, in der die Tastatur die Aktion einer gedrückten Taste wiederholt, zu erhöhen oder zu verringern. Die rechte Seite des Reglers verlangsamt die Wiederholrate.




Tippen Sie auf das **Hier testen** :-Feld und geben mit Hilfe der Tastatur Zeichen ein.

## Kombinationstasten

Die Tasten auf der faltbaren Tastatur führen zusätzliche Funktionen aus, wenn sie in einer Kombination, wie in der Tabelle unten aufgelistet, gedrückt werden.

**Für die US/UK/japanische/spanische/chinesische/brasilianische/italienische Version**

Anschlagkombination	Funktion
Shift (  )+ Buchstabentaste	Großschreibung
Shift (  ) + Nummerntaste	Das obere Zeichen links auf der Taste
	Pocket PC Startmenü
	Heute
Fn + Q	Inbox
Fn + W	Pocket Word
Fn + E	Pocket Excel
Fn + R	Kalender
Fn + T	Tasks
Fn + Y	Notizen
Fn + A	Kontakte
Fn + 	Explorer
Fn + CapsLock	NumLock-Modus

Fn + Tab	Escape
Fn + Backspace	Aus
Fn + Nummerntaste	Hotkeyfunktion
Fn + Enter	Ok
Fn + Hoch-Pfeil	Bild hoch
Fn + Runter-Pfeil	Bild runter
Fn + Links-Pfeil	Pos 1
Fn + Rechts-Pfeil	Ende
Ctrl (Strg) + C	Kopieren
Ctrl (Strg) + V	Einfügen
Ctrl (Strg) + X	Schneiden
Ctrl (Strg) + A	Alles Wählen
Ctrl (Strg) + Y	Rückgängig
Shift (  ) + Rechts-Pfeil	Wählt das Element rechts vom Cursor.
Shift (  ) + Links-Pfeil	Wählt das Element links vom Cursor.
Shift (  ) + Hoch-Pfeil	Wählt das über den Cursor stehende Element.
Shift (  ) + Runter-Pfeil	Wählt das unter dem Cursor stehende Element.

## Für die französische Version

Die meisten Anschlagkombinationen funktionieren genauso wie die US-Version, mit den folgenden Ausnahmen:

Anschlagkombination	Funktion
---------------------	----------

Fn + A	Inbox
Fn + Z	Pocket Word
Fn + Q	Kontakte

### **Für die deutsche Version**

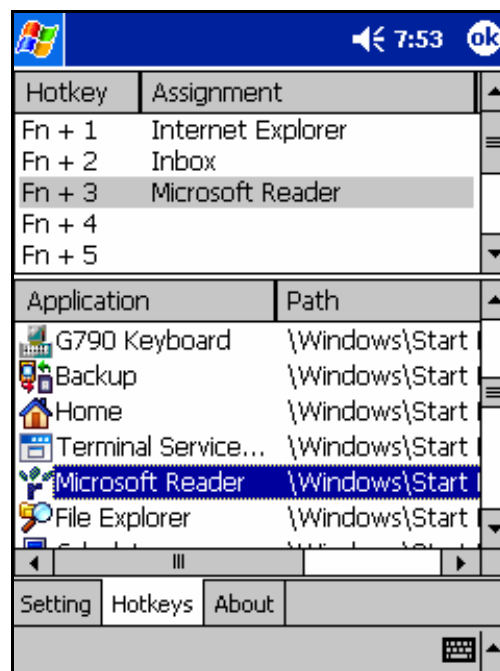
Die meisten Anschlagkombinationen funktionieren genauso wie die US-Version, mit der folgenden Ausnahme:

<b>Anschlagkombination</b>	<b>Funktion</b>
Fn + Z	Notizen

## Zuweisen der Hotkeys

Mit Hilfe der Hotkeykombinationen von Fn+0 bis Fn+9 können Sie ein paar Anwendung mit wenigen Anschlägen starten. Folgen Sie bitte den Schritten unten, um diese Funktion zu verwenden.

1. Tippen Sie auf die **Foldable Keyboard**-Anwendung in Ihrem Pocket PC, um sie zu starten.
2. Wählen Sie den **Hotkeys**-Registerreiter.



3. Wählen Sie in dem oberen Feld die Hotkeykombination, die Sie konfigurieren möchten.
4. Wählen Sie in dem unteren Feld die Anwendung, die Sie der Hotkeykombination zuweisen möchten.
5. Tippen Sie auf die **OK**-Schaltfläche auf dem oberen Teil des Fensters, um die Zuweisung festzulegen und das Fenster zu schließen. Die Zuweisung des Hotkeys ist daraufhin fertig gestellt.

# Häufig gestellte Fragen

## A) Wie kann ich den Treiber deinstallieren?

Wählen Sie **Start > Einstellungen > System-Registerreiter > Programme entfernen**. Wählen Sie **Foldable Keyboard** aus der Anwendungen-Liste. Drücken Sie dann die **Reset**-Taste auf dem Pocket PC für ein paar Sekunden, so dass Ihre neuen Einstellungen wirksam werden.

## B) Ich drückte eine Taste auf der Tastatur und der entsprechende Buchstabe wurde nicht angenommen.

Stellen Sie sicher, dass die Tastatur richtig mit dem Pocket PC verbunden ist. Ist die Verbindung richtig, dann deinstallieren Sie bitte den Tastatortreiber und installieren ihn erneut.

## C) Wie kann ich das hintere Licht (bzw. vordere Licht) weiter leuchten lassen, wenn ich tippe?

Wählen Sie **Start > Einstellungen > System - Registerreiter > Backlight** (oder **Frontlight** in manchen Geräten).

Wählen Sie anschließend den **Batteriestrom**-Registerreiter.

Entfernen Sie die Checkmarke in dem Kontrollkästchen vor der Option **“Das hintere Licht ausschalten, wenn das Gerät ...”** und wählen dann **Ok**.