

# **Manuale utente**

## **Tastiera pieghevole**



**Documento numero:**

**Revisione: A**

**Data di pubblicazione: 2004/7/23**

# Indice

## Introduzione

Specifiche tecniche tastiera pieghevole .....2

## Aprire e chiudere la tastiera

Aprire la tastiera pieghevole .....3

Chiudere la tastiera pieghevole .....4

## Installare e rimuovere il driver della tastiera

Installare il driver della tastiera .....6

## Personalizzare la tastiera

Configurare la tastiera .....9

Combinazione di tasti .....11

Definire i tasti di scelta rapida.....14

## FAQ quesiti posti frequentemente .....15

## **Introduzione**

La tastiera pieghevole non è solamente un'intelligente ideazione meccanica, è anche un dispositivo portatile molto conveniente per il Pocket PC. Ci auguriamo che vi porti piacere nella digitazione.

## **Specifiche tecniche tastiera pieghevole**

Estesa: 250 x 177 x 73 mm

Chiusa: 148 x 96 x 16,6 mm

Peso: 198 grammi

Resistenza al calore: 70° C

Consumo energetico:

Operativo: 1 mA

Riposo: 1  $\mu$  A

## **Si possono ottenere molti benefici dalla tastiera pieghevole:**

Facile collegamento al Pocket PC.

Veloce digitazione sul Pocket PC.

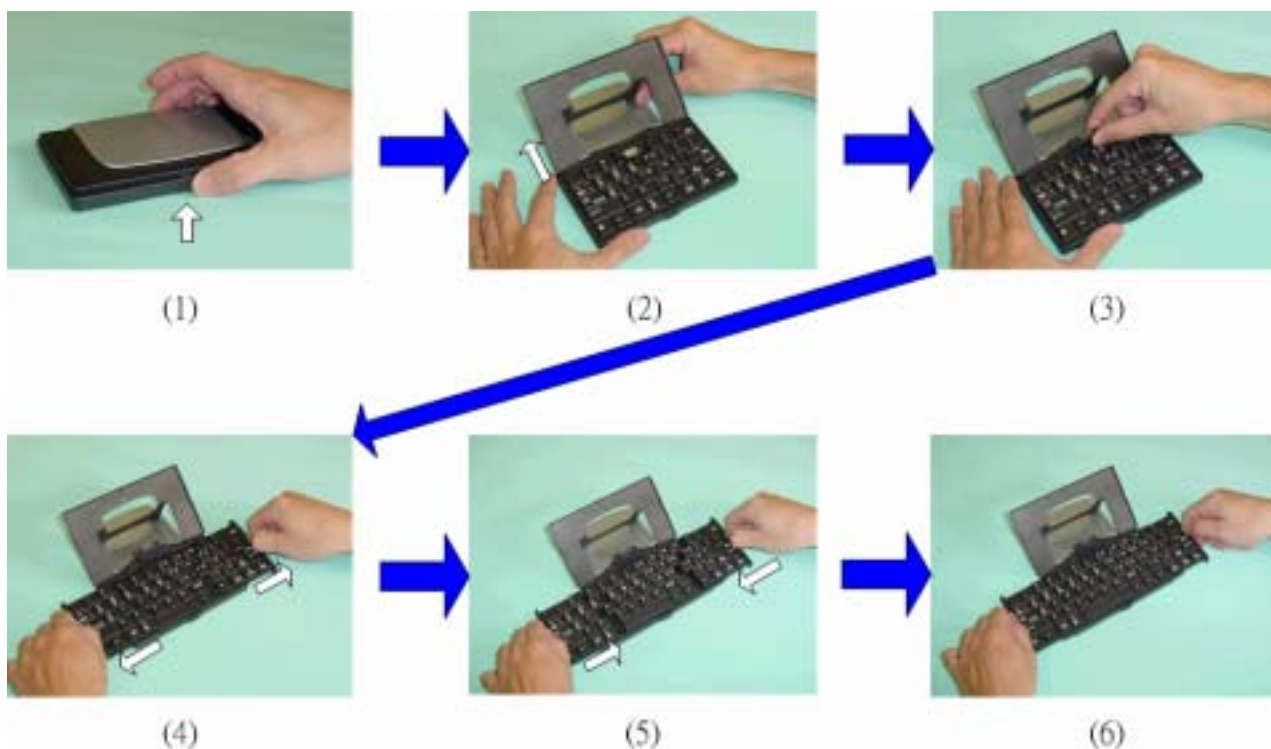
Rapido accesso alle applicazioni preferite del Pocket PC.

Comoda portabilità.

La combinazione di tasti velocizza le operazioni.

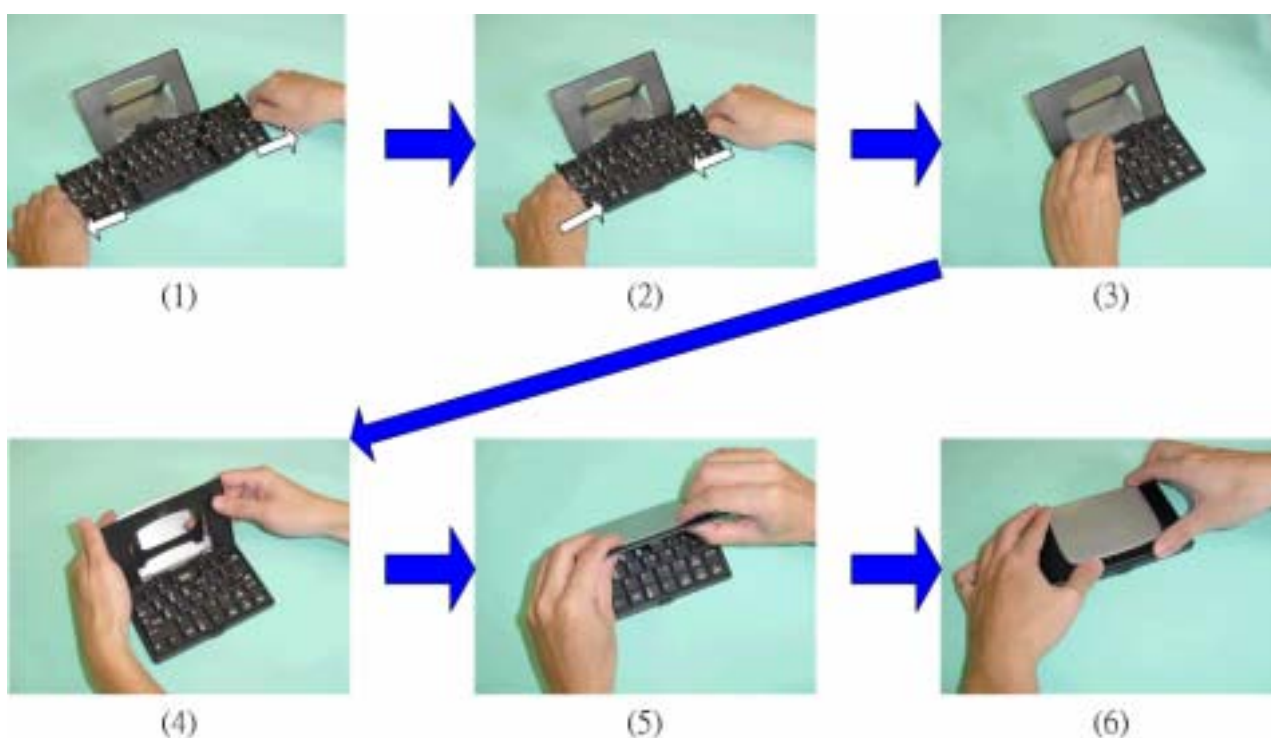
# Aprire e chiudere la tastiera

## Aprire la tastiera pieghevole



- 1 Aprire la tastiera premendo il tasto. [ Immagine (1) ]
- 2 Alzare il coperchio ed il supporto finché sono completamente estesi. [ Immagine (2) ]
- 3 Alzare il connettore del supporto della tastiera finché si trova in posizione completamente eretta (verticale). [ Immagine (3) ]
- 4 Tirare verso l'esterno le sezioni destra e sinistra della tastiera finché la sezione mediana si solleva automaticamente. [ Immagine (4) ]
- 5 Spingere contemporaneamente verso l'interno le sezioni destra e sinistra. [ Immagini (5) e (6) ]

## Chiudere la tastiera pieghevole



- 1 Tirare con delicatezza verso l'esterno le sezioni destra e sinistra. [ Immagine (1) ]
- 2 Spingere verso il centro della tastiera le sezioni destra e sinistra. La sezione mediana si abbasserà automaticamente lasciando lo spazio necessario alle sezioni destra e sinistra. **NON SPINGERE VERSO IL BASSO** la sezione mediana. [ Immagine (2) ]
- 3 Spingere verso il basso l'estremità del connettore della tastiera finché si trova allineato orizzontalmente con la tastiera. [ Immagine (3) ]
- 4 Spingere contemporaneamente il coperchio ed il supporto. [ Immagine (4) ]
- 5 Bloccare il coperchio con la struttura superiore. [ Immagine (5) ]

- 6 Premere il coperchio verso il basso finché scatta in posizione.  
[ Immagine (6) ]

# **Installare e rimuovere il driver della tastiera**

## **Installare il driver della tastiera**

Attenersi ai seguenti passaggi:

- 1) Innanzi tutto controllare la sezione “Prima dell’installazione”
- 2) Installare il driver ed avviare il software
- 3) Collegare la tastiera al Pocket PC

## **Prima dell’installazione**




Disabilitare qualsiasi altra applicazione tastiera installata sul Pocket PC per evitare conflitti.

Assicurarsi di avere almeno 100 Kb di memoria disponibile per installare il driver (450 Kb per il Pocket PC giapponese).

## **1 Installare il driver della tastiera**

1. Collegare il Pocket PC ad un computer tramite forcina o cavo.
2. Stabilire il collegamento tra il computer ed il Pocket PC utilizzando Microsoft ActiveSync.

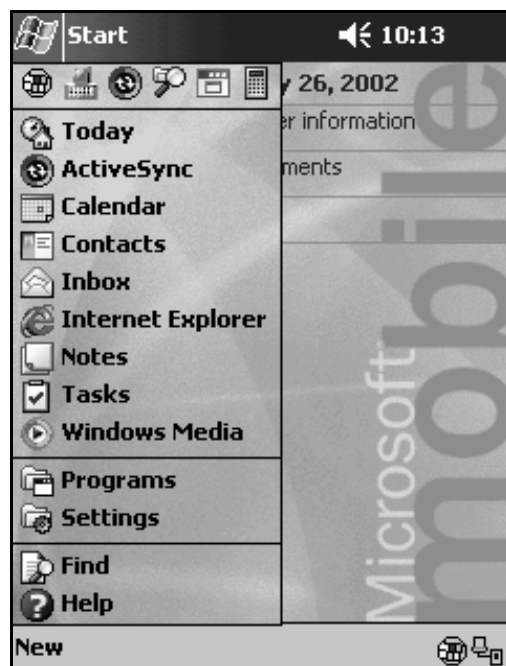


3. Inserire il CD / dischetto nell'unità CD-ROM / dischetti.
4. Il processo d'installazione sarà eseguito automaticamente se l'unità CD-ROM è impostata sulla modalità d'esecuzione automatica (auto-run); seguire le istruzioni su schermo per installare il software. Diversamente seguire i passaggi da 5 a 7 per installare il driver manualmente.
5. Fare clic due volte sull'icona **Risorse del computer**  , poi scegliere l'unità CD-ROM  / dischetti  .
6. Scegliere la directory che contiene la versione del driver con la lingua esatta che si desidera installare.
7. Eseguire **Setup.exe** all'interno della directory. Seguire le istruzioni su schermo.

## 2 Avviare il software

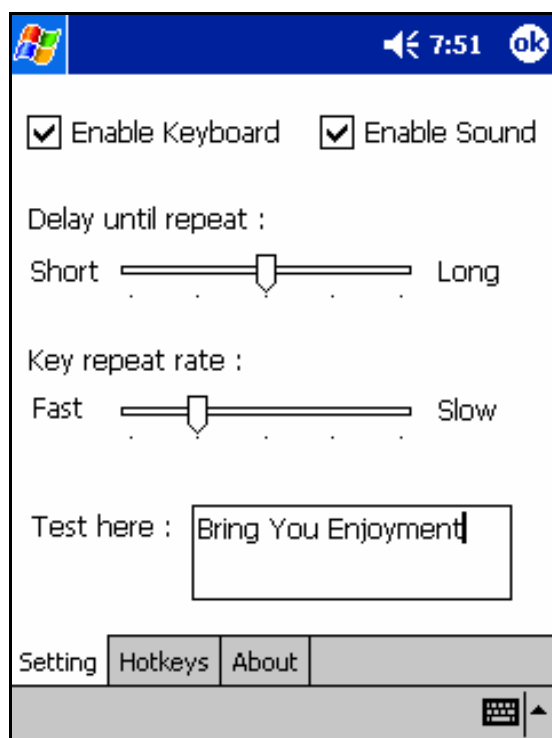
1. Accendere il Pocket PC.
2. Selezionare **Start > Programmi**.





3. Fare clic sull'icona **tastiera pieghevole** e selezionare **Abilita tastiera**.





### 3 Collegare la tastiera al Pocket PC

Collocare il Pocket PC con il connettore tastiera sulla parte superiore della tastiera. Far scorrere delicatamente fino in fondo il Pocket PC nel connettore della tastier

#### Rimuovere la tastiera

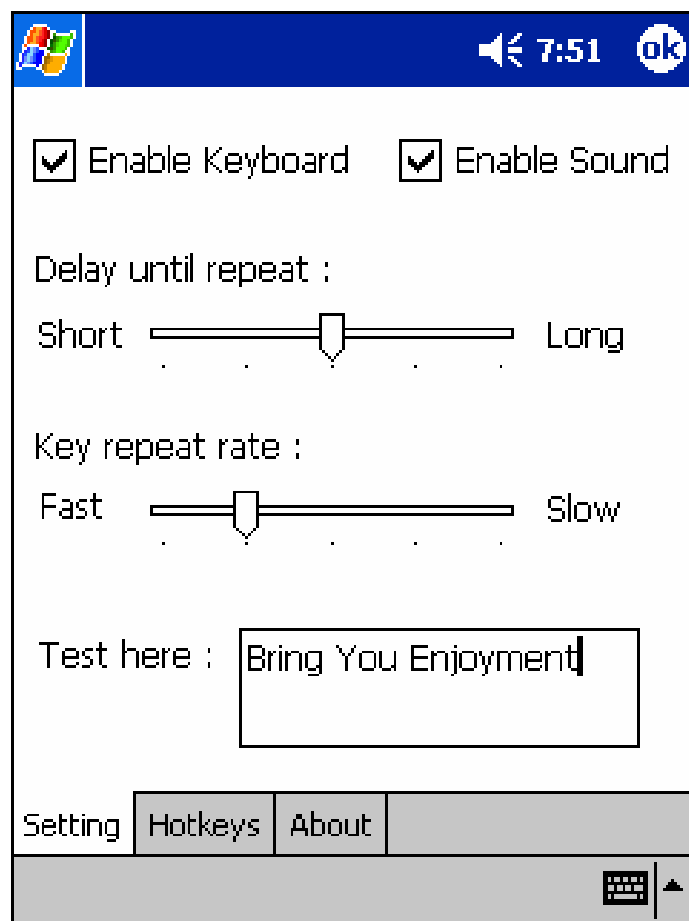
Per scollegare il Pocket PC dalla tastiera, tirare con delicatezza il Pocket PC dal connettore.

## Personalizzare la tastiera

### Configurare la tastiera

Si possono personalizzare diverse funzioni della tastiera pieghevole:

1. Fare clic sull'icona **Tastiera pieghevole** del Pocket PC ed avviarla.



2. Selezionare la scheda **Impostazioni**.

3. Fare clic sulla casella **Abilita suono** per udire un clic ogni volta che preme un tasto.

Far scorrere l'indicatore **Ritardo di ripetizione** per allungare od accorciare l'intervallo di ripetizione. La parte destra della scala specifica un intervallo di ripetizione più lungo.






Far scorrere l'indicatore **Velocità di ripetizione** per rendere più veloce o più lenta la velocità di ripetizione. La parte destra della scala specifica un intervallo di ripetizione più lento.





Fare clic nel campo “**Fare clic nella casella e premere un tasto per provare**” per inserire i caratteri dalla tastiera.

## Combinazione di tasti

I tasti della tastiera pieghevole eseguono funzioni aggiuntive quando premuti nelle combinazioni sotto descritte.

**Per le versioni Statunitense, Giapponese, Spagnola, Cinese, Brasiliana e Italiana**

Combinazione di tasti	Funzione
Shift (  ) + tasto lettera	Maiuscola
Shift (  ) + tasto numero	Carattere in alto a sinistra del tasto
	Menu Start Pocket PC
	Oggi
Fn + Q	Posta in arrivo
Fn + W	Pocket Word
Fn + E	Pocket Excel
Fn + R	Calendario
Fn + T	Operazioni pianificate
Fn + Y	Note
Fn + A	Contatti
Fn + 	Explorer
Fn + CapsLock	Modalità blocco numeri
Fn + Tab	Escape

Fn + Backspace	Off
Fn + tasto numero	Funzione tasto di scelta rapida
Fn + Enter	OK
Fn + freccia su	Pagina su
Fn + freccia giù	Pagina giù
Fn + freccia sinistra	Home
Fn + freccia destra	End
Ctrl + C	Copia
Ctrl + V	Incolla
Ctrl + X	Taglia
Ctrl + A	Seleziona tutto
Ctrl + Z	Annulla
Shift (  ) + freccia destra	Seleziona l'area a destra del cursore
Shift (  ) + freccia sinistra	Seleziona l'area a sinistra del cursore
Shift (  ) + freccia su	Seleziona l'area al di sopra del cursore
Shift (  ) + freccia giù	Seleziona l'area al di sotto del cursore

### Per la versione Francese

La maggior parte della combinazione di tasti è uguale a quella per la versione americana, fatta eccezione per:

<b>Combinazione di tasti</b>	<b>Funzione</b>
Fn + A	Posta in arrivo
Fn + Z	Pocket Word
Fn + Q	Contatti

### Per la versione Tedesca

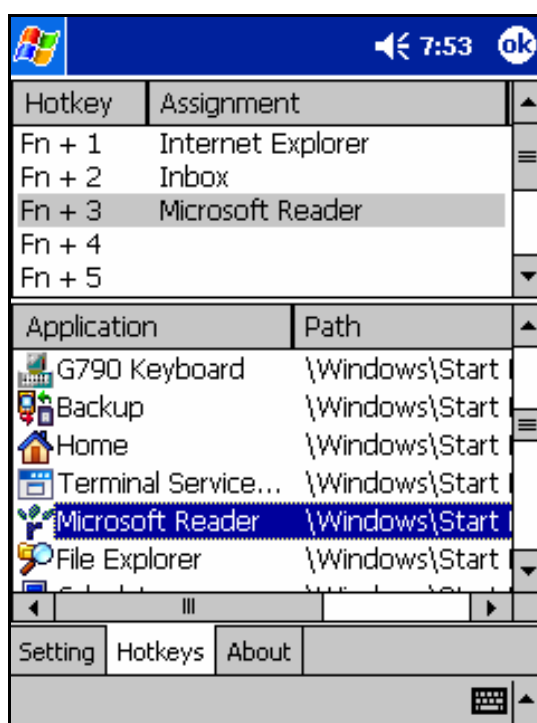
La maggior parte della combinazione di tasti è uguale a quella per la versione americana, fatta eccezione per:

<b>Combinazione di tasti</b>	<b>Funzione</b>
Fn + Z	Note

## Definire i tasti di scelta rapida

Grazie alla combinazione dei tasti scelta rapida, da Fn+0 a Fn+9, è possibile avviare diverse applicazioni con il semplice tocco di alcuni tasti. Per definire i tasti di scelta rapida, attenersi alla seguente procedura:

1. Fare clic sull'icona **Tastiera pieghevole** del Pocket PC ed avviarla.
2. Selezionare la scheda **Tasti di scelta rapida**.



3. Nel pannello superiore scegliere la combinazione che si vuole configurare.
4. Nel pannello inferiore scegliere l'applicazione che si vuole assegnare alla combinazione.
5. Selezionare il tasto **OK**, in alto sullo schermo, per impostare l'assegnazione e chiudere la finestra. La definizione dei tasti di scelta rapida è conclusa.

## FAQ quesiti posti frequentemente

### A) Come si rimuove il driver?

Selezionare **Start > Impostazioni > scheda Sistema > Rimuovi programmi**. Selezionare **Tastiera pieghevole** dalla lista di applicazioni. Premere, per diversi secondi il tasto **Ripristina** del Pocket PC, così che le nuove impostazioni abbiano effetto.

### B) E' stato premuto un tasto della tastiera, ma il carattere non è stato registrato.

Assicurarsi che la tastiera sia collegata in modo appropriato al Pocket PC. Se il collegamento non è appropriato, rimuovere la tastiera dal Pocket PC ed installarla nuovamente.

### C) Come si fa ad avere l'illuminazione attiva mentre si scrive?

Selezionare **Start > Impostazioni > scheda Sistema > Backlight** (o **Frontlight** in alcuni dispositivi)

Selezionare la scheda **Alimentazione batterie**

Deselezionare la casella “**Spegnere la lampada se il dispositivo non è utilizzato per ...**” e selezionare **OK**.