

Uživatelská příručka k nástroji Acer GridVista™

Obsah

- 1 Seznámení s nástrojem Acer GridVista™**
- 2 Požadavky na systém**
- 3 Instalace**
- 4 Spuštění aplikace**
- 5 Používání nástroje Acer GridVista**
 - 5.1 Rozdělení obrazovky na mřížku
 - 5.2 Umístění okna do mřížky
 - 5.3 Změna průhlednosti okna
 - 5.4 Zamknutí okna k mřížce
 - 5.5 Aktivace funkce Vždy navrchu
- 6 Další možnosti nástroje Acer GridVista**
 - 6.1 Změna nastavení nástroje Acer GridVista
 - 6.2 Zobrazení informací o nástroji Acer GridVista
 - 6.3 Ukončení nástroje Acer GridVista

1. Seznámení s nástrojem Acer GridVista™

Acer GridVista je produktivní nástroj, který spravuje více oken na jedné obrazovce. Tato aplikace umožňuje:

- rozdělit obrazovku na mřížku, ve které mohou být současně zobrazena až čtyři okna
- snadno přenášet informace mezi okna a aplikacemi
- rychle přepínat mezi okny
- pomocí nastavení průhlednosti vidět horními okny spodní okna
- manipulovat současně se dvěma okny

Poznámka: Aplikace Acer GridVista funguje pouze u monitorů Acer.

2. Požadavky na systém

Před instalací nástroje Acer GridVista zkontrolujte, zda počítač splňuje následující požadavky:

Operační systém	Windows® XP
Operační paměť	128 MB nebo více
Místo na disku	100 MB nebo více

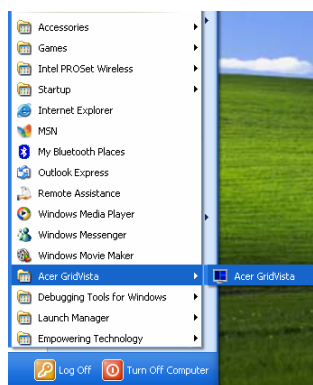
3. Instalace


Postup instalace nástroje Acer GridVista:

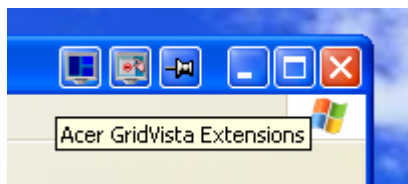
1. Vložte disk CD s nástrojem Acer GridVista do optické jednotky. Zobrazí se okno programu automatického spuštění nástroje GridVista.
2. Klepnutím na položku **Acer GridVista Software Installation** (Instalace softwaru Acer GridVista) nainstalujete software; klepnutím na položku **Acer GridVista Help Manual** (Příručka s nápovědou pro nástroj Acer GridVista) zobrazíte soubor s nápovědou.
3. Po dokončení instalace klepněte na tlačítko **Exit** (Konec).

4. Spuštění aplikace

Aplikaci Acer GridVista spustíte klepnutím na tlačítko Start > Programy > Acer GridVista > Acer GridVista.




Po spuštění aplikace se na hlavním panelu zobrazí ikona Acer GridVista icon  a vedle tlačítka **Minimalizovat** na každém okně se zobrazí panel tlačítek GridVista Button Center.

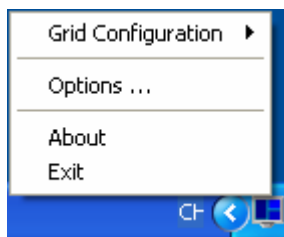


5. Používání nástroje Acer GridVista

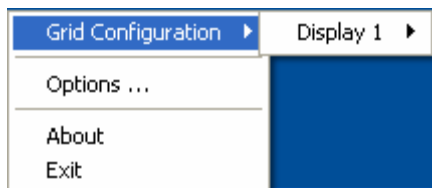
5.1 Rozdělení obrazovky na mřížku

Postup rozdělení obrazovky na mřížku:

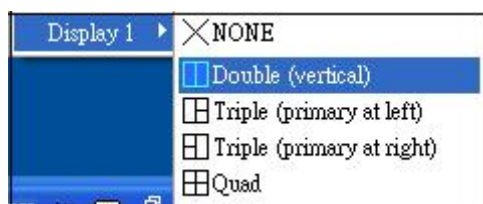
1. Klepněte pravým tlačítkem myši na ikonu Acer GridVista  a z místní nabídky vyberte možnost **Konfigurace mřížky**.



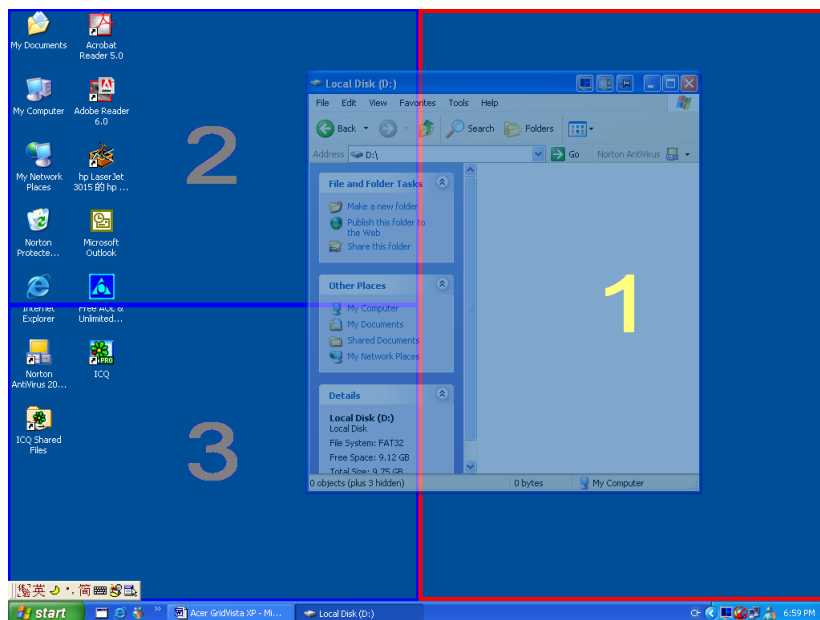
2. Klepněte na zobrazení, které chcete rozdělit.



3. Výběrem konfigurace mřížky z místní nabídky rozdělte obrazovku. Výchozí nastavení je **ŽÁDNÁ**.



Na obrazovce se zobrazí mřížka.



5.2 Umístění okna do mřížky

Postup umístění okna do mřížky:

1. Klepněte na záhlaví některého otevřeného okna a přetáhněte okno do prázdné mřížky.

NEBO

Na panelu tlačítek Acer GridVista Button Center v záhlaví okna klepněte pravým tlačítkem myši na ikonu Rozšíření Acer GridVista, vyberte příkaz **Odeslat okno do mřížky** a mřížku, do které chcete okno umístit.



Poznámka: 1.1 znamená, že okno 1 (primární okno) bude umístěno do mřížky 1, 1.2 znamená, že okno 1 bude umístěno do mřížky 2 atd.

2. Zopakováním tohoto postupu umístíte další okna do všech mřížek.

5.3 Změna průhlednosti okna

Můžete měnit průhlednost oken, abyste viděli položky a ikonu pod okny. Postup:



1. Na panelu tlačítek Acer GridVista Button Center v záhlaví okna klepněte pravým tlačítkem myši na ikonu Rozšíření Acer GridVista a vyberte příkaz **Zprůhlednit**.



2. Ikony a položky za oknem jsou nyní viditelné. Zopakováním tohoto postupu zrušíte zprůhlednění.

5.4 Zamknutí okna k mřížce

Můžete zamknout okno ke konkrétní mřížce tak, aby se zabránilo náhodnému přetažení do jiné mřížky. Postup zamknutí okna k mřížce:



1. Vyberte okno, které chcete zamknout k mřížce.
2. Na panelu tlačítek Acer GridVista Button Center v záhlaví okna klepněte na ikonu **Zámek** . Ikona zámku se změní na ikonu , která označuje, že toto okno bude zamknuto k vybrané mřížce.
3. Vyberte mřížku, do které chcete okno umístit.

Poznámka: Když je zobrazení aktuálního okna maximalizováno, funkce **zamknutí k mřížce** je vypnuta.

Chcete-li zrušit zamknutí okna k mřížce, klepněte na ikonu zámku .

5.5 Aktivace funkce Vždy navrchu

Můžete nastavit, aby se okno zobrazovalo vždy navrchu všech ostatních otevřených oken. Postup:

1. Vyberte okno, které má být vždy zobrazeno navrchu.
2. Na panelu tlačítek Acer GridVista Button Center v záhlaví okna klepněte na ikonu **Zámek** . Ikona se změní na ikonu , která označuje, že toto okno bylo nastaveno tak, aby bylo zobrazeno vždy navrchu ostatních otevřených oken.

Poznámka: Pokud aktivujete tuto funkci u dalších otevřených oken, bude

navrchu zobrazeno vždy aktivní okno.

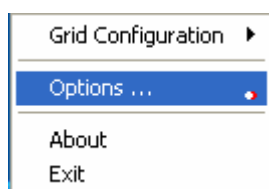
Chcete-li tuto funkci ukončit, klepněte na ikonu .

6. Další možnosti nástroje Acer GridVista

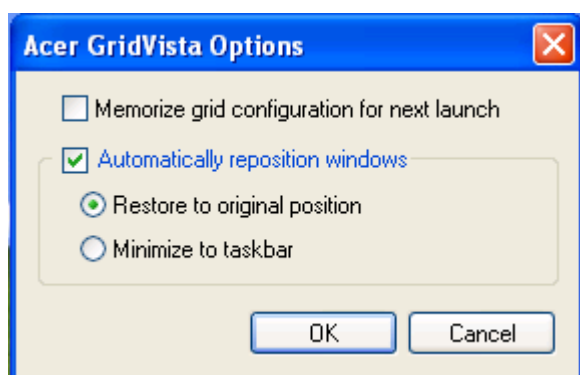
6.1 Změna nastavení nástroje Acer GridVista

Postup při změně nastavení nástroje Acer GridVista:

1. Klepněte pravým tlačítkem myši na ikonu Acer GridVista na hlavním panelu.
2. Výběrem položky **Možnosti** zobrazíte okno Možnosti.



3. Změňte nastavení v tomto okně a po dokončení klepněte na tlačítko **OK**. V následující tabulce je uveden popis nastavení.

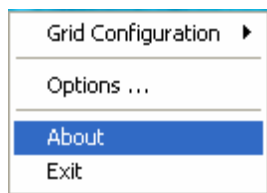


Memorize grid configuration for next launch(Uložit konfiguraci mřížky pro příští spuštění)	Tato možnost slouží k uložení aktuální konfigurace mřížky pro příští spuštění aplikace.
Automatically reposition windows (Automaticky přemístit okna)	Zaškrtnutím této možnosti bude po ukončení nástroje Acer GridVista obnoveno umístění oken. Můžete zvolit, zda má být obnoveno původní umístění oken nebo zda mají být všechna okna minimalizována na hlavním panelu.

6.2 Zobrazení informací o nástroji Acer GridVista

Klepněte pravým tlačítkem myši na ikonu Acer GridVista na hlavním panelu a

volbou **O aplikaci** z místní nabídky se zobrazí informace o nástroji Acer GridVista.



6.3 Ukončení nástroje Acer GridVista

Chcete-li ukončit nástroj Acer GridVista, klepněte pravým tlačítkem myši na ikonu Acer GridVista na hlavním panelu a potom vyberte příkaz **Konec**.

