

Manuel Utilisateur GridVista™ Acer

Table des Matières

- 1** **Présentation GridVista™ Acer**
- 2** **Prérequis systèmes**
- 3** **Installation**
- 4** **Lancer le programme**
- 5** **Utiliser GridVista Acer**
 - 5.1 Partager l'écran en plusieurs grilles
 - 5.2 Placer une fenêtre sur une grille
 - 5.3 Changer la transparence de la fenêtre
 - 5.4 Verrouiller une fenêtre sur une grille
 - 5.5 Activer la fonction **Always on top** (Toujours au-dessus)
- 6** **Autres options GridVista Acer**
 - 6.1 Changer les paramètres GridVista Acer
 - 6.2 Afficher les informations GridVista Acer
 - 6.3 Fermer GridVista Acer

1. Présentation GridVista™ Acer

GridVista Acer est un utilitaire qui permet de gérer plusieurs fenêtres sur le même écran. Ce logiciel vous permet de:

- partager l'écran en grilles pour afficher au total quatre fenêtres simultanées
- transférer facilement les données entre les fenêtres ou les applications
- basculer rapidement entre les fenêtres
- voir à travers des fenêtres en utilisant les paramétrages de transparence
- manipuler deux fenêtres simultanément

Remarque : Le logiciel GridVista Acer fonctionne uniquement sur les moniteurs Acer.

2. Prérequis systèmes

Assurez-vous que votre système est conforme aux prérequis ci-dessous avant d'installer GridVista Acer:

Système d'exploitation	Windows® XP
Mémoire système	128 Mo ou plus
Espace disque	100 Mo ou plus

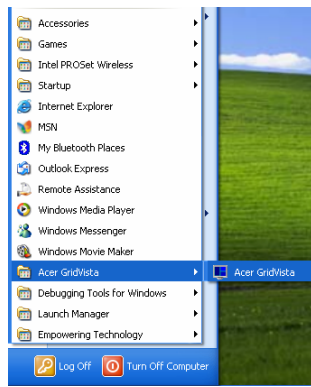
3. Installation


Pour installer le logiciel GridVista™ Acer:

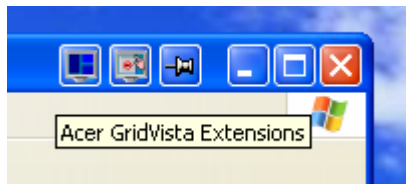
1. Insérez le CD Acer GridVista dans votre lecteur de disques optiques. La fenêtre du programme auto-exécutable GridVista Acer apparaîtra.
2. Cliquez sur **Acer GridVista Software Installation** pour débiter l'installation; dans le cas contraire, cliquez sur **Acer GridVista Help Manual** pour consulter le fichier d'aide.
3. Une fois l'installation terminée, cliquez sur **Exit[Quitter]**.

4. Lancer le programme

Pour lancer le logiciel GridVista Acer, cliquez sur Démarrer > Tous les programmes > Acer GridVista > Acer GridVista.



Une fois le logiciel démarré, l'icône Acer GridVista  apparaîtra dans la barre des tâches et le groupe des Boutons Acer GridVista apparaîtra près du bouton **Réduire** de chaque fenêtre ouverte.

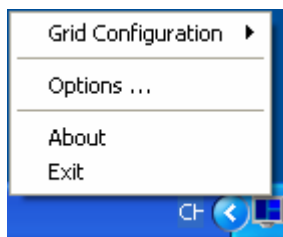


5. Utiliser GridVista Acer

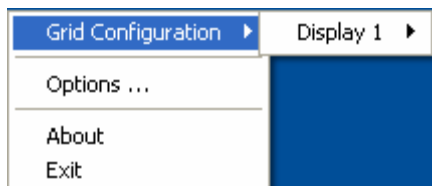
5.1 Partager l'écran en plusieurs grilles

Pour partager l'écran en plusieurs grilles:

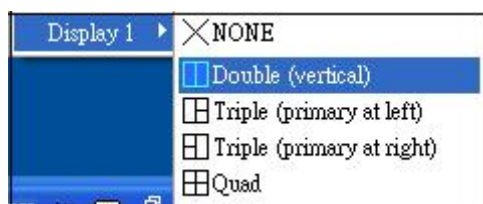
1. Faites un clic droit sur l'icône Acer GridVista , puis sélectionnez **Grid Configuration**(Configuration de Grilles) dans le menu pop-up.



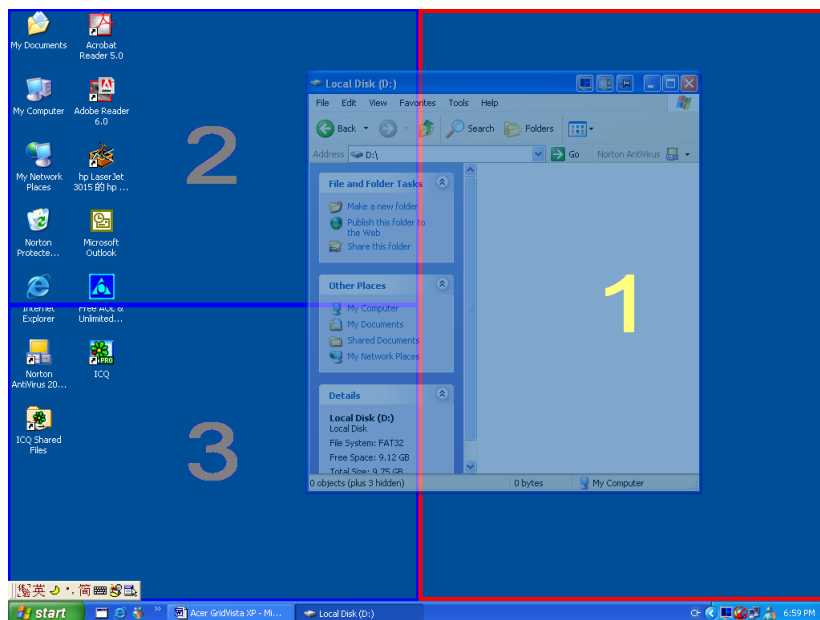
2. Cliquez sur l'écran que vous souhaitez partager.



3. Sélectionner une configuration de grilles dans le menu pop-up pour partager l'écran. Le réglage par défaut est AUCUNE.



L'écran affiche maintenant les grilles.



5.2 Placer une fenêtre sur une grille

Pour placer une fenêtre sur une grille:

1. Cliquez sur la barre du titre de la fenêtre ouverte puis glissez-déposez-la dans une grille vide.

OU

Faites un clic droit sur l'icône Extensions dans le groupe des boutons GridVista Acer, sélectionnez **Send window to grid**(Envoyer fenêtre vers grille) et la grille dans laquelle vous voulez placer la fenêtre.



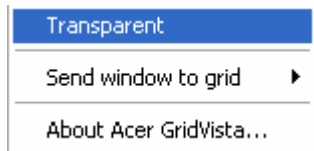
Remarque : 1.1 signifie que la fenêtre 1 (fenêtre principale) va sur la grille 1, 1.2 signifie la fenêtre 1 va sur la grille 2 et ainsi de suite.

2. Répétez les étapes pour placer une autre fenêtre sur une grille vide jusqu'à ce que toutes les grilles soient occupées.

5.3 Changer la transparence de la fenêtre

Vous pouvez changer la transparence d'une fenêtre pour voir les éléments et les icônes derrière. Pour faire cela:



1. Faites un clic droit sur l'icône Extensions dans le groupe des boutons Acer GridVista puis sélectionnez **Transparent**.



2. Les icônes /éléments derrière la fenêtre sont maintenant visibles. Répétez ces instructions pour désactiver la fonction de transparence.

5.4 Verrouiller une fenêtre sur une grille

Vous pouvez verrouiller une fenêtre sur une grille particulière afin d'éviter de la faire glisser accidentellement sur une autre grille. Pour verrouiller une fenêtre sur une grille:



1. Sélectionnez la fenêtre que vous voulez verrouiller sur une grille.
2. Cliquez sur l'icône **Verrouiller**  dans le groupe des boutons Acer GridVista se trouvant dans la barre du titre de la fenêtre. L'icône verrouiller deviendra  indiquant que la fenêtre sera verrouillée sur la grille sélectionnée.
3. Sélectionnez la grille sur laquelle vous voulez placer la fenêtre.

Remarque : La fonction **Verrouiller sur grille** sera désactivée si la fenêtre courante est agrandie.

Pour déverrouiller la fenêtre de la grille, cliquez sur l'icône verrouiller .

5.5 Activer la fonction Always on top (Toujours au-dessus)

Vous pouvez régler une fenêtre pour qu'elle apparaisse toujours sur le dessus des autres fenêtres ouvertes. Pour faire cela:

1. Sélectionnez la fenêtre que vous voulez faire apparaître toujours au-dessus.
2. Cliquez sur l'icône **Verrouiller**  dans le groupe des boutons Acer GridVista se trouvant dans la barre du titre de la fenêtre. L'icône deviendra .

indiquant que la fenêtre est réglée pour apparaître toujours au-dessus des autres fenêtres ouvertes.

Remarque : Lorsque vous activez cette fonction, la fenêtre activée apparaîtra toujours au-dessus des autres fenêtres ouvertes.

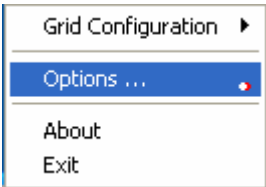
Pour désactiver cette fonction, cliquez sur l'icône .

6. Autres options GridVista Acer

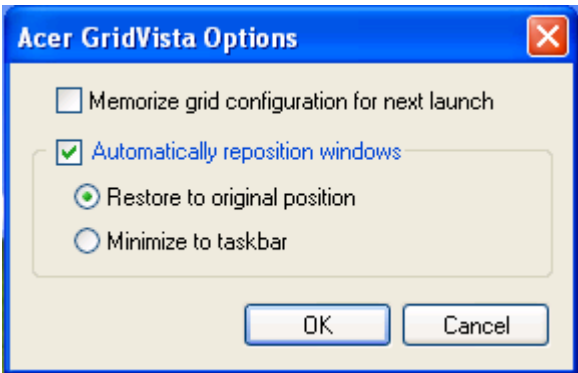
6.1 Changer les paramètres GridVista Acer

Pour changer les paramètres GridVista Acer :

1. Faites un clic droit sur l'icône Acer GridVista située dans la barre des tâches.
2. Sélectionnez **Options** pour afficher la fenêtre Options.



3. Modifiez les paramètres dans cette fenêtre puis cliquez sur **OK** une fois terminé. Référez-vous au tableau ci-dessous pour la description des paramètres.

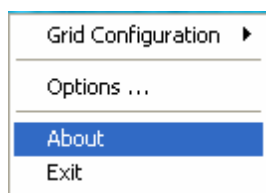


Memorize grid configuration for next launch (Mémoriser la configuration des grilles pour le prochain lancement)	Cochez cette case pour enregistrer la configuration courante des grilles pour le prochain démarrage du logiciel.
Automatically reposition	Cochez cette option pour restaurer la

windows (Repositionner automatiquement les fenêtres)	position des fenêtres après avoir arrêté Acer GridVista. Vous pouvez choisir de restaurer les fenêtres à leur position originale ou de réduire toutes les fenêtres dans la barre des tâches.
------------------------------------------------------	----------------------------------------------------------------------------------------------------------------------------------------------------------------------------------------------

6.2 Afficher les informations GridVista Acer

Faites un clic droit sur l'icône Acer GridVista située dans la barre des tâches, puis sélectionnez **About**(A propos de) dans le menu pop-up pour afficher les informations concernant le logiciel GridVista Acer.



6.3 Fermer GridVista Acer

Pour fermer le logiciel GridVista Acer, faites un clic droit sur l'icône Acer GridVista située dans la barre des tâches puis sélectionnez **Exit** (Quitter).

