

# Acer GridVista™ Bedienungsanleitung

## Inhalt

- 1 Einführung in den Acer GridVista™**
- 2 Systemanforderungen**
- 3 Installation**
- 4 Starten der Anwendung**
- 5 Verwenden von Acer GridVista**
  - 5.1 Unterteilen des Bildschirms in Gitter
  - 5.2 Positionieren eines Fensters in einem Gitter
  - 5.3 Ändern der Fenstertransparenz
  - 5.4 Verriegeln eines Fensters in einem Gitter
  - 5.5 Aktivieren der Funktion **Always on top** (Immer im Vordergrund)
- 6 Weitere Acer GridVista-Optionen**
  - 6.1 Ändern von Acer GridVista-Einstellungen
  - 6.2 Anzeigen von Acer GridVista-Informationen
  - 6.3 Schließen von Acer GridVista

## 1. Einführung in den Acer GridVista™

**Acer GridVista** ist ein produktives Dienstprogramm, das mehrere Fenster auf einem Bildschirm verwaltet. Mit dieser Anwendung können Sie Folgendes tun:

- den Bildschirm in Gitter unterteilen, um bis zu vier Fenster gleichzeitig anzuzeigen
- Informationen mühelos zwischen Fenster oder Anwendungen übertragen
- schnell zwischen Fenster hin und her schalten
- mit den Transparenzeinstellungen durch die Fenster durchsehen
- zwei Fenster gleichzeitig handhaben

**Hinweis:** Die Anwendung Acer GridVista funktioniert nur auf Acer-Monitoren.

## 2. Systemanforderungen

Vergewissern Sie sich, dass Ihr System folgenden Anforderungen entspricht, bevor Sie Acer GridVista installieren:

Betriebssystem	Windows® XP
Systemspeicher	128 MB oder höher
Plattenspeicher	100 MB oder höher

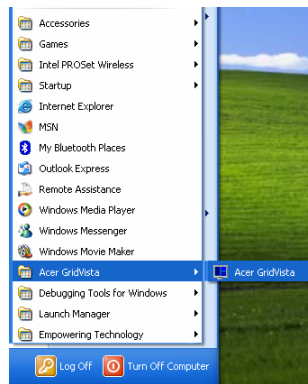
## 3. Installation


So wird Acer GridVista installiert:

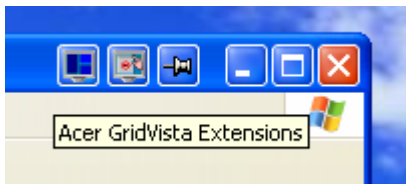
1. Legen Sie die Acer GridVista-CD in das optische Laufwerk. Das Autorun-Programmfenster von Acer GridVista wird angezeigt.
2. Klicken Sie auf **Acer GridVista Software Installation** (Softwareinstallation), um die Software zu installieren; oder klicken Sie auf **Acer GridVista Help Manual** (Hilfeanleitung), um die Hilfedatei anzuzeigen.
3. Klicken Sie nach Fertigstellung der Installation auf **Exit** (Beenden).

## 4. Starten der Anwendung

Um Acer GridVista auszuführen, klicken Sie auf Start > Programme > Acer GridVista > Acer GridVista.




Nach dem Start der Anwendung erscheint das Acer GridVista-Symbol  in der Taskleiste und Sie sehen das Acer GridVista-Schaltflächencenter neben der Schaltfläche **Minimieren** eines jeden offenen Fensters.

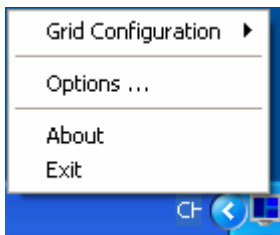


## 5. Verwenden von Acer GridVista

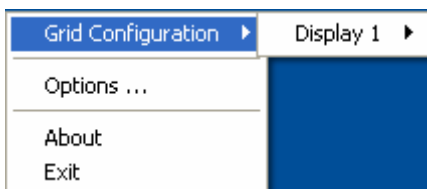
### 5.1 Unterteilen des Bildschirms in Gitter

So unterteilen Sie den Bildschirm in Gitter:

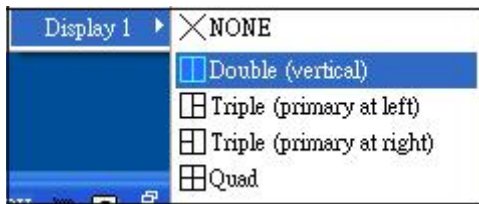
1. Klicken Sie das Acer GridVista-Symbol  mit der rechten Maustaste an und wählen Sie **Grid Configuration** (Gitterkonfiguration) im Kontextmenü.



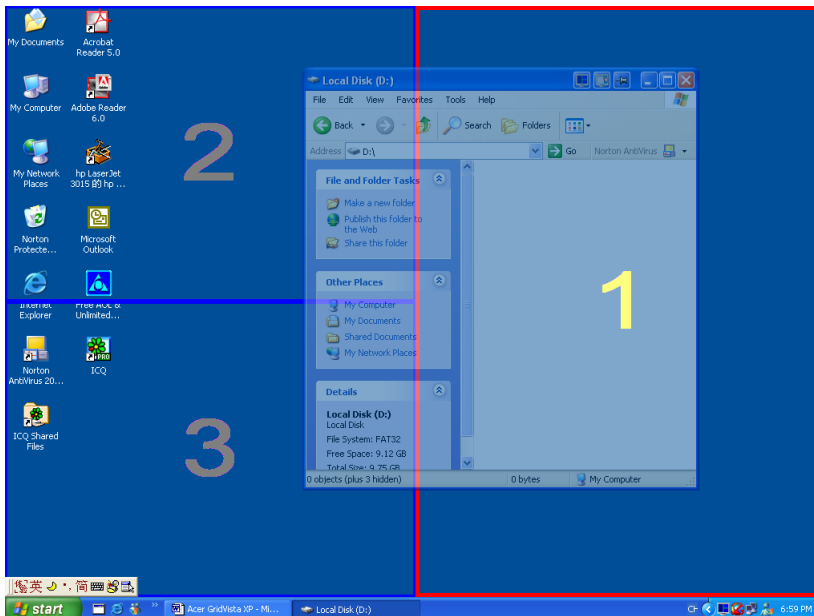
2. Klicken Sie auf das Display, das Sie unterteilen möchten.



3. Wählen Sie im Kontextmenü eine Gitterkonfiguration, um den Bildschirm zu unterteilen. Die Standardeinstellung lautet NONE (NICHTS).



Der Bildschirm ist jetzt in Gitter unterteilt.



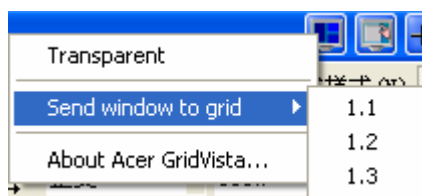
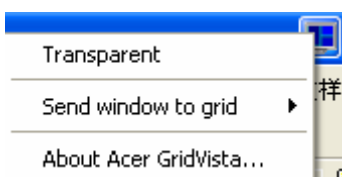
## 5.2 Positionieren eines Fensters in einem Gitter

So positionieren ein Fenster in einem Gitter:

1. Klicken Sie auf die Titelleiste eines offenen Fensters und ziehen Sie das Fenster in ein leeres Gitter.

ODER

Klicken Sie das Acer GridVista-Erweiterungssymbol im Acer GridVista-Schaltflächencenter mit der rechten Maustaste an, wählen Sie **Send window to grid** (Fenster zu Gitter senden) und das Gitter, wo das Fenster positioniert werden soll.



**Hinweis:** 1.1 bedeutet Fenster 1 (primäres Fenster) geht zu Gitter 1, 1.2

bedeutet Fenster 1 geht zu Gitter 2, usw.

2. Wiederholen Sie diese Schritte, um ein weiteres Fenster in einem leeren Gitter zu positionieren, bis alle Gitter belegt sind.

### 5.3 Ändern der Fenstertransparenz

Sie können die Fenstertransparenz ändern, um Elemente und Symbole sichtbar zu machen, die sich hinter den Fenstern befinden. Gehen Sie folgendermaßen vor:



1. Klicken Sie das Acer GridVista-Erweiterungssymbol im Acer GridVista-Schaltflächencenter mit der rechten Maustaste an und wählen Sie **Transparent** (Durchsichtig).




2. Die Symbole/Elemente hinter dem Fenster sind jetzt sichtbar. Wiederholen Sie diese Schritte, um die Transparenz auszuschalten.

### 5.4 Verriegeln eines Fensters in einem Gitter

Sie können ein Fenster in einem bestimmten Gitter verriegeln, damit es nicht unabsichtlich in ein anderes Gitter hineingezogen wird. So verriegeln Sie das Fenster in einem Gitter:



1. Wählen Sie das Fenster, das Sie in einem Gitter verriegeln möchten.
2. Klicken Sie im Acer GridVista-Schaltflächencenter in der Fenstertitelleiste auf das Symbol **Lock** (Verriegeln) . Das Symbol **Lock** (Verriegeln) ändert sich zu , um anzuzeigen, dass das Fenster sich im ausgewählten Gitter verriegelt.
3. Wählen Sie das Gitter, wo Sie das Fenster positionieren möchten.

**Hinweis:** Die Funktion **Lock to grid** (In Gitter verriegeln) ist deaktiviert, wenn das aktuelle Fenster maximiert ist.


Um das Fenster im Gitter freizugeben, klicken Sie auf das Symbol Lock (Verriegeln) .

### 5.5 Aktivieren der Funktion Always on top (Immer im Vordergrund)

Sie können ein Fenster so einstellen, dass es immer im Vordergrund vor allen anderen, offenen Fenstern zu sehen ist. Gehen Sie folgendermaßen vor:

1. Wählen Sie das Fenster, das Sie immer im Vordergrund sehen möchten.
2. Klicken Sie im Acer GridVista-Schaltflächencenter in der Fenstertitelleiste auf das Symbol **Lock** (Verriegeln) . Das Symbol ändert sich zu , um anzuzeigen, dass das Fenster jetzt immer vor allen anderen, offenen Fenstern zu sehen ist.

**Hinweis:** Bei Aktivierung dieser Funktion erscheint das aktive Fenster immer im vor anderen, offenen Fenstern.

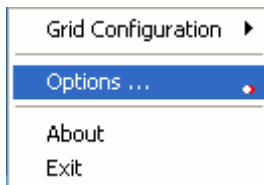
Um diese Funktion zu deaktivieren, klicken Sie auf das Symbol .

## 6. Weitere Acer GridVista-Optionen

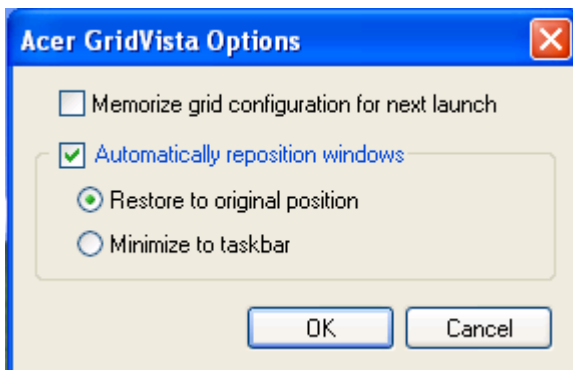
### 6.1 Ändern von Acer GridVista-Einstellungen

So ändern Sie Acer GridVista-Einstellungen:

1. Klicken Sie das Acer GridVista-Symbol in der Taskleiste mit der rechten Maustaste an.
2. Wählen Sie **Options** (Optionen), um das gleichnamige Fenster anzuzeigen.



3. Ändern Sie die Einstellungen in diesem Fenster und klicken Sie auf **OK**, wenn Sie fertig sind. Die nachstehende Tabelle erklärt diese Einstellungen.

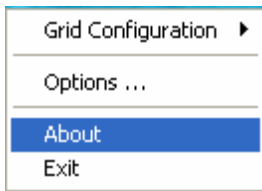


Memorize grid configuration for next launch (Gitterkonfiguration für	Wählen Sie diese Option an, um die aktuelle Gitterkonfiguration für den nächsten Anwendungsstart zu speichern.
---	--

nächsten Start beibehalten)	
Automatically reposition windows (Fensterposition automatisch wiederherstellen)	Wählen Sie diese Option an, um die Position von Fenstern nach dem Schließen von Acer GridVista wiederherzustellen. Sie haben die Wahl, die originalen Fensterpositionen wiederherzustellen oder alle Fenster als Symbole in der Taskbar anzuzeigen.

## 6.2 Anzeigen von Acer GridVista-Informationen

Klicken Sie das Acer GridVista-Symbol in der Taskleiste mit der rechten Maustaste an und wählen Sie **About** (Info über) im Kontextmenü, um Acer GridVista-Informationen anzuzeigen.



## 6.3 Schließen von Acer GridVista

Um Acer GridVista zu schließen, klicken Sie das Acer GridVista-Symbol in der Taskleiste mit der rechten Maustaste an und wählen Sie **Exit** (Beenden).

