

Εγχειρίδιο Χρήστη Acer GridVista™

Περιεχόμενα

- 1** Παρουσίαση του Acer GridVista™
- 2** Απαιτήσεις συστήματος
- 3** Εγκατάσταση
- 4** Εκκίνηση της εφαρμογής
- 5** Χρήση του Acer GridVista
 - 5.1 Χωρισμός της οθόνης σε πλέγματα
 - 5.2 Τοποθέτηση ενός παραθύρου σε ένα πλέγμα
 - 5.3 Αλλαγή της διαφάνειας του παραθύρου
 - 5.4 Κλείδωμα ενός παραθύρου σε ένα πλέγμα
 - 5.5 Ενεργοποίηση της λειτουργίας **Always on top** (Πάντα σε πρώτο πλάνο)
- 6** Άλλες επιλογές του Acer GridVista
 - 6.1 Αλλαγή ρυθμίσεων του Acer GridVista
 - 6.2 Προβολή πληροφοριών για το Acer GridVista
 - 6.3 Έξοδος από το Acer GridVista

1. Παρουσίαση του Acer GridVista™

Το **Acer GridVista** είναι ένα παραγωγικό βοηθητικό πρόγραμμα που διαχειρίζεται πολλαπλά παράθυρα στην ίδια οθόνη. Αυτή η εφαρμογή σας επιτρέπει να:

- χωρίσετε την οθόνη σε πλέγματα για την ταυτόχρονη προβολή έως τεσσάρων παραθύρων
- μεταφέρετε πληροφορίες εύκολα μεταξύ παραθύρων ή εφαρμογών
- πραγματοποιείτε εύκολη εναλλαγή μεταξύ των παραθύρων
- δείτε μέσα από τα παράθυρα με τη χρήση των ρυθμίσεων διαφάνειας
- χειρίζεστε ταυτόχρονα δύο παράθυρα

Σημείωση: Η εφαρμογή Acer GridVista λειτουργεί μόνο σε οθόνες της Acer.

2. Απαιτήσεις συστήματος

Βεβαιωθείτε πως το σύστημά σας ανταποκρίνεται στις παρακάτω απαιτήσεις πριν να εγκαταστήσετε το Acer GridVista:

Λειτουργικό σύστημα	Windows® XP
Μνήμη συστήματος	128 MB ή περισσότερη
Ελεύθερος χώρος στο δίσκο	100 MB ή μεγαλύτερος

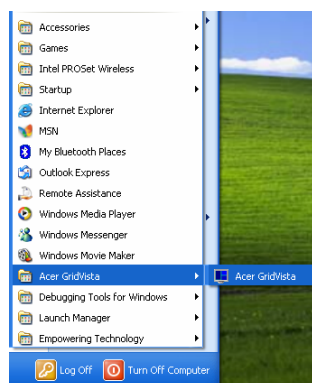
3. Εγκατάσταση


Για την εγκατάσταση του Acer GridVista:

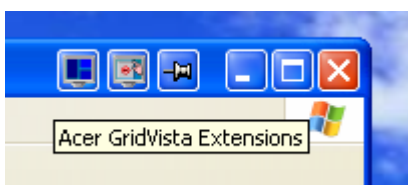
1. Τοποθετήστε το Acer GridVista CD στην οπτική μονάδα. Θα εμφανιστεί το παράθυρο του Προγράμματος Αυτόματης Εκτέλεσης Acer GridVista.
2. Κάντε κλικ στο **Acer GridVista Software Installation** (Εγκατάσταση Λογισμικού Acer GridVista) για εγκατάσταση, διαφορετικά κάντε κλικ στο **Acer GridVista Help Manual** (Εγχειρίδιο Βοήθειας Acer GridVista) για προβολή του αρχείου βοήθειας.
3. Όταν έχει ολοκληρωθεί η εγκατάσταση, κάντε κλικ στο **Exit** (Έξοδος).

4. Εκκίνηση της εφαρμογής

Για να εκκινήσετε το Acer GridVista, κάντε κλικ στο Start (Έναρξη) > All Programs (Όλα τα Προγράμματα) > Acer GridVista > Acer GridVista.



Μετά την εκκίνηση της εφαρμογής, θα εμφανιστεί το εικονίδιο Acer GridVista icon  στη γραμμή εργασιών και το Κέντρο Κουμπιών Acer GridVista εμφανίζεται κοντά στο κουμπί **Ελαχιστοποίησης** σε κάθε ανοιχτό παράθυρο.

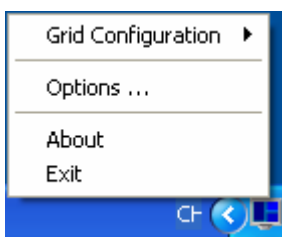


5. Χρήση του Acer GridVista

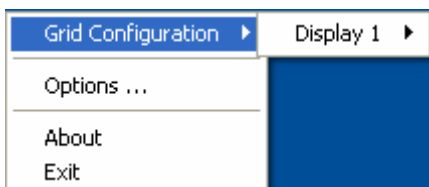
5.1 Χωρισμός της οθόνης σε πλέγματα

Για να χωρίσετε την οθόνη σε πλέγματα:

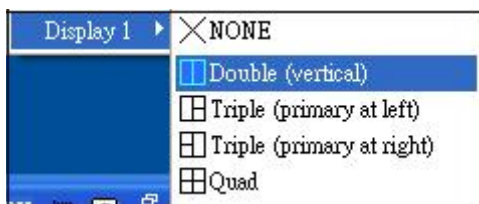
1. Κάντε δεξί κλικ στο Εικονίδιο Acer GridVista , έπειτα επιλέξτε το **Grid Configuration** (Διαμόρφωση Πλέγματος) από το αναδυόμενο μενού.



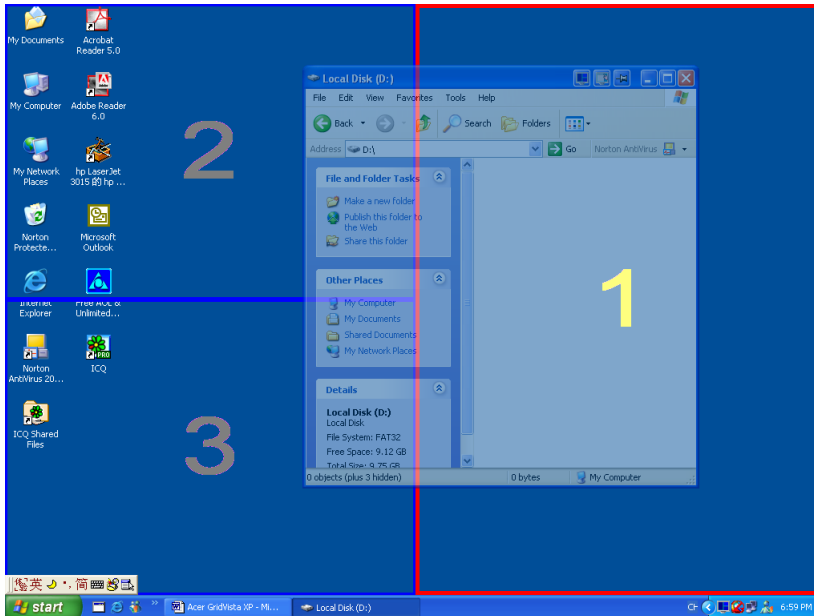
2. Κάντε κλικ στην οθόνη που θέλετε να χωρίσετε.



3. Επιλέξτε μια διαμόρφωση πλέγματος από το αναδυόμενο μενού για να χωρίσετε την οθόνη. Η προεπιλεγμένη ρύθμιση είναι η NONE (KANENA).



Η οθόνη τώρα εμφανίζει τα πλέγματα.



5.2 Τοποθέτηση ενός παραθύρου σε ένα πλέγμα

Για να τοποθετήσετε ένα παράθυρο σε ένα πλέγμα:

1. Κάντε κλικ στη γραμμή τίτλου ενός ανοιχτού παραθύρου, έπειτα σύρετε το παράθυρο σε ένα άδειο πλέγμα.

Ή

Κάντε δεξί κλικ στο εικονίδιο του Acer GridVista Extensions (Επεκτάσεις Acer GridVista Extensions) από το Κέντρο Κουμπιών Acer GridVista, επιλέξτε το **Send window to grid** (Αποστολή παραθύρου σε πλέγμα) και το πλέγμα στο οποίο θέλετε να τοποθετήσετε το παράθυρο.



Σημείωση: 1.1 σημαίνει το παράθυρο 1 (βασικό παράθυρο) πηγαίνει στο πλέγμα 1, 1.2 σημαίνει το παράθυρο 1 στο πλέγμα 2, και ούτω καθεξής.

2. Επαναλάβετε τις οδηγίες για την τοποθέτηση ενός άλλου παραθύρου σε ένα άδειο πλέγμα μέχρι να είναι όλα τα πλέγματα κατειλημμένα.

5.3 Αλλαγή της διαφάνειας του παραθύρου

Μπορείτε να αλλάξετε τη διαφάνεια του παραθύρου για να βλέπετε τα στοιχεία και τα εικονίδια στο πίσω μέρος των παραθύρων. Για το κάνετε αυτό:



1. Κάντε δεξί κλικ στο εικονίδιο Acer GridVista Extensions από το Κέντρο Κουμπιών Acer GridVista, έπειτα επιλέξτε το **Transparent** (Διαφάνεια).




2. Τα εικονίδια/στοιχεία στο πίσω μέρος του παραθύρου είναι τώρα ορατά. Επαναλάβετε τις οδηγίες για να απενεργοποιήσετε τη διαφάνεια.

5.4 Κλείδωμα ενός παραθύρου σε ένα πλέγμα

Μπορείτε να κλειδώσετε ένα παράθυρο σε ένα συγκεκριμένο πλέγμα για να αποφύγετε την τυχαία μεταφορά του σε ένα άλλο πλέγμα. Για να κλειδώσετε ένα παράθυρο σε ένα πλέγμα:


1. Επιλέξτε το παράθυρο το οποίο θέλετε να κλειδώσετε σε ένα πλέγμα.
2. Κάντε κλικ στο εικονίδιο **Lock** (Κλείδωμα)  από το Κέντρο Κουμπιών Acer GridVista στη γραμμή τίτλου του παραθύρου. Το εικονίδιο κλειδώματος αλλάζει σε  για να δηλώσει πως το παράθυρο θα κλειδώσει στο επιλεγμένο πλέγμα.
3. Επιλέξτε το πλέγμα όπου θέλετε να τοποθετήσετε το παράθυρο.


Σημείωση: Η λειτουργία **Lock to grid** (Κλείδωμα σε πλέγμα) είναι απενεργοποιημένη όταν το τρέχον παράθυρο είναι μεγιστοποιημένο.

Για να ξεκλειδώσετε το παράθυρο από το πλέγμα, κάντε κλικ στο εικονίδιο κλειδώματος .

5.5 Ενεργοποίηση της λειτουργίας Always on top (Πάντα σε πρώτο πλάνο)

Μπορείτε να ορίσετε ένα παράθυρο να εμφανίζεται πάντα σε πρώτο πλάνο σε σχέση με οποιοδήποτε άλλο ανοιχτό παράθυρο. Για το κάνετε αυτό:

1. Επιλέξτε το παράθυρο το οποίο θέλετε να εμφανίζεται πάντα σε πρώτο πλάνο.
2. Κάντε κλικ στο εικονίδιο **Lock** (Κλείδωμα)  από το Κέντρο Κουμπιών Acer

GridVista στη γραμμή τίτλου του παραθύρου. Το εικονίδιο αλλάζει σε  για να δηλώσει πως το παράθυρο έχει οριστεί να εμφανίζεται πάντα σε πρώτο πλάνο σε σχέση με άλλα ανοιχτά παράθυρα.

Σημείωση: Το ενεργό παράθυρο θα εμφανίζεται πάντα σε πρώτο πλάνο σε σχέση με τα άλλα αν ενεργοποιήσετε αυτή τη λειτουργία σε άλλα ανοιχτά παράθυρα.

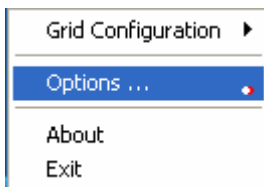
Για να απενεργοποιήσετε αυτή τη λειτουργία, κάντε κλικ στο εικονίδιο .

6. Άλλες επιλογές του Acer GridVista

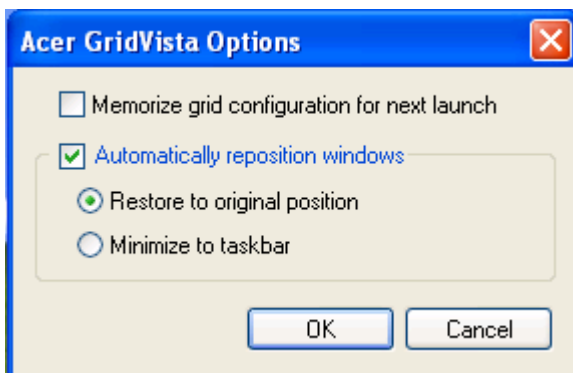
6.1 Αλλαγή ρυθμίσεων του Acer GridVista

Για να αλλάξετε ρυθμίσεις στο Acer GridVista:

1. Κάντε δεξί κλικ στο εικονίδιο Acer GridVista στη γραμμή εργασιών.
2. Επιλέξτε το **Options** (Επιλογές) για να εμφανιστεί το παράθυρο Επιλογών.



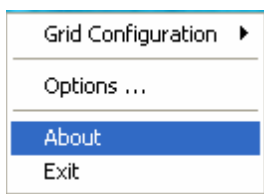
3. Αλλάξτε τις ρυθμίσεις από αυτό το παράθυρο, έπειτα κάντε κλικ στο **OK** όταν έχετε τελειώσει. Ανατρέξτε στον παρακάτω πίνακα για περιγραφή των ρυθμίσεων.



Memorize grid configuration for next launch (Αποθήκευση διαμόρφωσης πλέγματος για την επόμενη εκκίνηση)	Επιλέξτε το για αποθήκευση της τρέχουσας διαμόρφωσης του πλέγματος για την επόμενη εκκίνηση της εφαρμογής.
Automatically reposition windows (Αυτόματη επαναφορά θέσης παραθύρων)	Επιλέξτε το για επαναφορά της θέσης των παραθύρων μετά το κλείσιμο του Acer GridVista. Μπορείτε να επιλέξετε την επαναφορά των παραθύρων στην αρχική τους θέση ή την ελαχιστοποίηση όλων των παραθύρων στη γραμμή εργασιών.

6.2 Προβολή πληροφοριών για το Acer GridVista

Κάντε δεξί κλικ στο Εικονίδιο Acer GridVista στη γραμμή εργασιών, έπειτα επιλέξτε το **About** (Πληροφορίες) από το αναδυόμενο μενού για την προβολή πληροφοριών για το Acer GridVista.



6.3 Έξοδος από το Acer GridVista

Για έξοδο από το Acer GridVista, κάντε δεξί κλικ στο εικονίδιο Acer GridVista στη γραμμή εργασιών, έπειτα επιλέξτε το **Exit** (Έξοδος).

