

Acer GridVista™ használati utasítás

Tartalomjegyzék

- 1 Az Acer GridVista™ bemutatása**
- 2 Rendszerkövetelmények**
- 3 Telepítés**
- 4 Az alkalmazás elindítása**
- 5 Az Acer GridVista használata**
 - 5.1 A képernyő felosztása rácsvonalakkal
 - 5.2 Ablak rácsvonalra illesztése
 - 5.3 Ablak átlátszóságának módosítása
 - 5.4 Ablak rácsvonalhoz rögzítése
 - 5.5 A **Mindig felül** funkció engedélyezése
- 6 Egyéb Acer GridVista lehetőségek**
 - 6.1 Az Acer GridVista beállításainak módosítása
 - 6.2 Acer GridVista információk megjelenítése
 - 6.3 Az Acer GridVista bezárása

1. Az Acer GridVista™ bemutatása

Az **Acer GridVista** hatékony segédprogram, amely több ablakpanel kezelésére alkalmas ugyanazon a képernyőn. Az alkalmazás a következőket teszi lehetővé:

- A képernyő felosztását rácsvonalakkal, hogy egyszerre akár négy ablakot is meg lehessen jeleníteni
- Az információ egyszerű átadását ablakok, illetve alkalmazások között.
- Egyszerű ablakváltást
- Áttekintést az ablakokon keresztül az átlátszóság beállítások segítségével
- Egyszerre két ablak kezelését

Megjegyzés: Az Acer GridVista alkalmazás kizárólag Acer monitorokon működik.

2. Rendszerkövetelmények

Győződjön meg arról, hogy az Ön rendszere megfelel az alábbi követelményeknek, mielőtt telepítené az Acer GridVista programot:

Operációs rendszer	Windows® XP
Rendszermemória	128 MB vagy több
Szabad hely a merevlemezén	100 MB vagy több

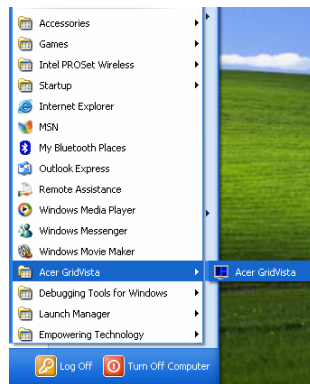
3. Telepítés


Az Acer GridVista telepítése:

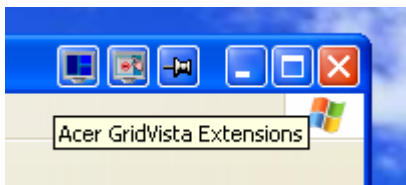
1. Helyezze be a Acer GridVista CD-t az optikai meghajtóba. Megjelenik az Acer GridVista automatikus lejátszási ablak.
2. Kattintson az **Acer GridVista Software Installation** (szoftvertelepítés) tételre a telepítéshez, vagy az **Acer GridVista Help Manual** (súgó) tételre a súgófájl megtekintéséhez.
3. A telepítés végén kattintson az **Exit** (kilépés) gombra.

4. Az alkalmazás elindítása

Az Acer GridVista elindításához kattintson a Start > Minden program > Acer GridVista > Acer GridVista tételekre.




Az alkalmazás elindítása után megjelenik az Acer GridVista ikon  a feladatsávon, és az Acer GridVista Button Center is megjelenik valamennyi nyitott ablak **Minimize** (Kis méret) gombja mellett.

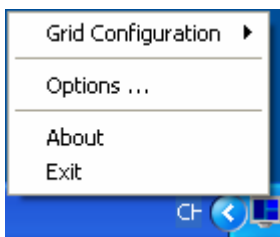


5. Az Acer GridVista használata

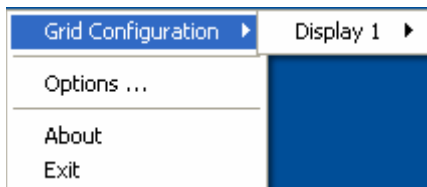
5.1 A képernyő felosztása rácsvonalakkal

A képernyő felosztása rácsvonalakkal a következőképpen történik:

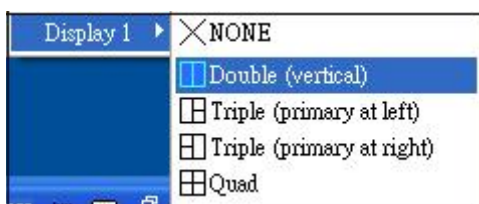
1. A jobb egérgombbal kattintson az Acer GridVista ikonra , majd válassza ki a **Grid Configuration** (rác felosztás) tételt az előugró menüben.



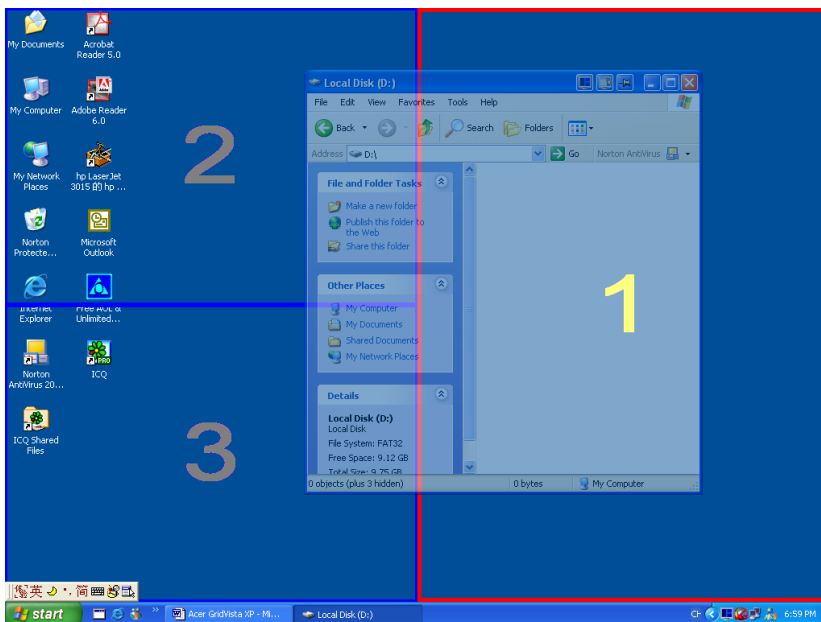
2. Kattintson a felosztani kívánt képernyőre.



3. Válassza ki a rác felosztást az előugró menüben a képernyő felosztásához. Az alapértelmezett beállítás. NONE (NINCS).



A képernyőn így megjelennek a rácsvonalak.



5.2 Ablak rácsvonalra illesztése

Az ablakok rácsvonalra illesztése a következőképpen történik:

1. Kattintson a nyitott ablak címsorára, majd húzza az ablakot egy üres ráccellára.

VAGY

A jobb egérgombbal kattintson az Acer GridVista Extensions ikonra az Acer GridVista Button Center panelben, majd válassza ki a **Send window to grid** (ablak rácsvonalra küldése) tételt és azt a ráccellát, ahova az ablakot helyezni kívánja.



Megjegyzés: Az 1.1 jelentése: az 1. ablak (elsődleges ablak) az 1. ráccellába kerül, az 1.2 jelentése: az 1. ablak a 2. ráccellába kerül stb.

2. Ismételje meg a lépéseket további ablak üres ráccellába helyezéséhez, amíg az összes cellát ki nem töltötte.

5.3 Ablak átlátszóságának módosítása

Az ablakok átlátszóságát módosíthatja, hogy a mögöttük lévő tételeket, illetve ikonokat is láthassa. Ehhez a következőket kell tennie:



1. A jobb egérgombbal kattintson az Acer GridVista Extensions ikonra az Acer GridVista Button Center panelben, majd válassza ki a **Transparent** (átlátszó) tételt.



2. Így az ablak mögött lévő ikonok/tételek láthatóvá válnak. Ugyanezzel az eljárással kapcsolhatja ki az átlátszóságot.

5.4 Ablak rácsvonalhoz rögzítése

A ablakokat a kívánt rácsvonalhoz rögzítheti, hogy megelőzze azok véletlenszerű áthúzását egy másik ráscellába. Az ablakok rácsvonalhoz rögzítése a következőképpen történik:



1. Válassza ki a rácsvonalhoz rögzítendő ablakot.
2. Kattintson a **Lock** (Rögzítés) ikonra  az ablak címsorában lévő Acer GridVista Button Center panelben. A rögzítés ikon erre vált  jelezve, hogy megtörtént az ablak rögzítése a kiválasztott rácsvonalhoz.
3. Válassza ki azt a ráscellát, ahova az ablakot helyezni kívánja.

Megjegyzés: a **Lock to grid** funkció letiltásra kerül, ha az aktuális ablakot nagyméretűre állítják.


Az ablak rögzítésének feloldásához kattintson a rögzítés ikonra .

5.5 A Mindig felül funkció engedélyezése

Beállíthatja, hogy egy adott ablak mindig a többi nyitott ablak fölé kerüljön. Ehhez a következőket kell tennie:

1. Válassza ki azt az ablakot, amelyet mindig a többi fölött szeretne látni.
2. Kattintson a **Lock** (Rögzítés) ikonra  az ablak címsorában lévő Acer GridVista Button Center panelben. A rögzítés ikon erre vált  jelezve, hogy az ablak mindig a nyitott ablakok fölött lesz látható.

Megjegyzés: Az aktív ablak mindig előre kerül, ha ezt a funkciót engedélyezi a többi nyitott ablakon.

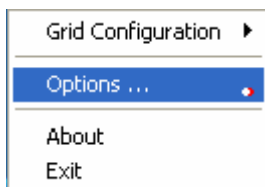
A funkció kikapcsolásához kattintson a  ikonra.

6. Egyéb Acer GridVista lehetőségek

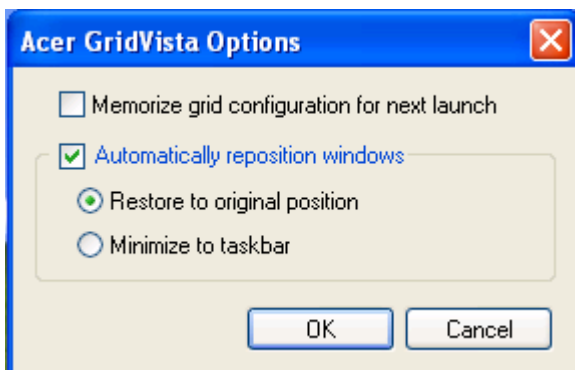
6.1 Az Acer GridVista beállításainak módosítása

Az Acer GridVista beállításainak módosítása a következőképpen történik:

1. A jobb egérgombbal kattintson a feladatsávon lévő Acer GridVista ikonra.
2. Válassza ki az **Options** (Lehetőségek) tételt a Lehetőségek ablak megjelenítéséhez.



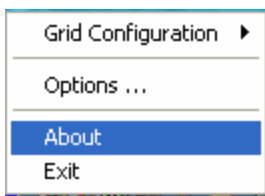
3. Ebben az ablakban módosítsa beállításokat, majd kattintson az **OK** gombra, ha befejezte. Lásd az alábbi táblázat tartalmát a beállítások leírását illetően.



Memorize grid configuration for next launch (Rácsvonalak beállításának mentése a következő indításra)	Pipálja ki ennek a lehetőségnek a jelölőnégyzetét az aktuális rácsvonal-elrendezés mentéséhez az alkalmazás legközelebbi indítása alkalmával.
Automatically reposition windows (Ablakok automatikus elhelyezése)	Pipálja ki ennek a lehetőségnek a jelölőnégyzetét az ablakok helyzetének visszaállításához, miután bezárja az Acer GridVista programot. Az ablakokat visszahelyezheti eredeti helyükre, vagy az összes ablakot kis méretűre csökkentheti a feladatsávon.

6.2 Acer GridVista információk megjelenítése

A jobb egérgombbal kattintson az Acer GridVista ikonra, majd válassza ki az **About** (névjegy) tételt az előugró menüben, hogy megjelenítse az Acer GridVista program információit.



6.3 Az Acer GridVista bezárása

Az Acer GridVista bezárásához a jobb egérgombbal kattintson az Acer GridVista ikonra a feladatsávon, majd válassza ki az **Exit** (Kilépés) tételt.

