

Panduan Pengguna Acer GridVista™

Daftar Isi

- 1 **Pendahuluan Acer GridVista™**
- 2 **Persyaratan sistem**
- 3 **Penginstalan**
- 4 **Menjalankan aplikasi**
- 5 **Menggunakan Acer GridVista**
 - 5.1 Membagi layar dalam beberapa kisi
 - 5.2 Menempatkan satu jendela ke dalam satu kisi
 - 5.3 Mengubah transparansi jendela
 - 5.4 Mengunci satu jendela ke dalam satu kisi
 - 5.5 Mengaktifkan fitur **Always on top** (Selalu di atas)
- 6 **Pilihan Acer GridVista lainnya**
 - 6.1 Mengubah pengaturan Acer GridVista
 - 6.2 Menampilkan informasi Acer GridVista
 - 6.3 Menutup Acer GridVista

1. Pendahuluan Acer GridVista™

Acer GridVista adalah fasilitas yang berguna untuk mengatur banyak jendela pada satu layar yang sama. Aplikasi ini berfungsi untuk:

- Membagi layar ke dalam beberapa kisi untuk menampilkan empat jendela sekaligus
- memindahkan informasi antara jendela atau aplikasi dengan mudah
- beralih antara jendela dengan cepat
- melihat isi jendela dengan menggunakan pengaturan transparansi
- mengubah dua jendela secara bersamaan

Catatan: aplikasi Acer GridVista hanya dapat bekerja pada monitor Acer.

2. Persyaratan sistem

Pastikan sistem Anda memenuhi persyaratan di bawah ini sebelum menginstal Acer GridVista:

Sistem operasi	Windows® XP
Memori sistem	128 MB atau lebih tinggi
Kapasitas disk	100 MB atau lebih tinggi

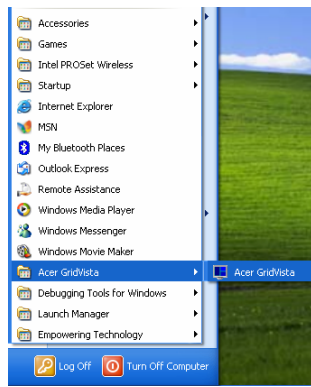
3. Penginstalan


Untuk menginstal Acer GridVista:

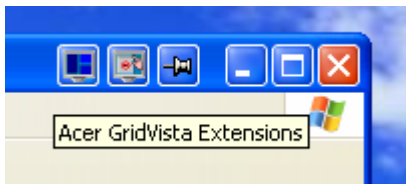
1. Masukkan CD Acer GridVista ke dalam drive CD. Jendela program Autorun Acer GridVista akan muncul.
2. Klik **Acer GridVista Software Installation** untuk menginstal; atau, klik **Acer GridVista Help Manual** untuk menampilkan file bantuan.
3. Setelah penginstalan selesai, klik **Exit** (Keluar).

4. Menjalankan aplikasi

Untuk menjalankan Acer GridVista, klik Start > All Programs > Acer GridVista > Acer GridVista.



Setelah menjalankan aplikasi tersebut, ikon Acer GridVista  akan muncul di baris tugas dan Tombol Tengah Acer GridVista muncul di dekat tombol **Minimize** pada setiap jendela yang terbuka.

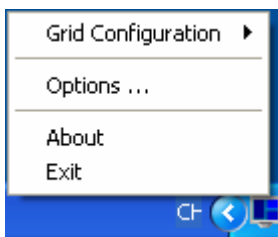


5. Menggunakan Acer GridVista

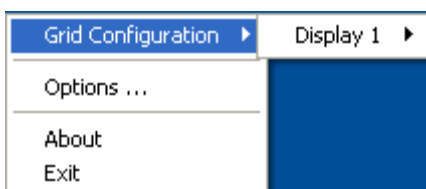
5.1 Membagi layar dalam beberapa kisi

Untuk membagi layar dalam beberapa kisi:

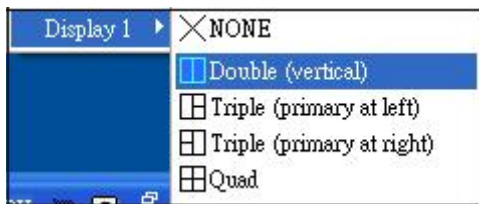
1. Klik kanan Ikon Acer GridVista , lalu pilih **Grid Configuration** dari pop-up menu.



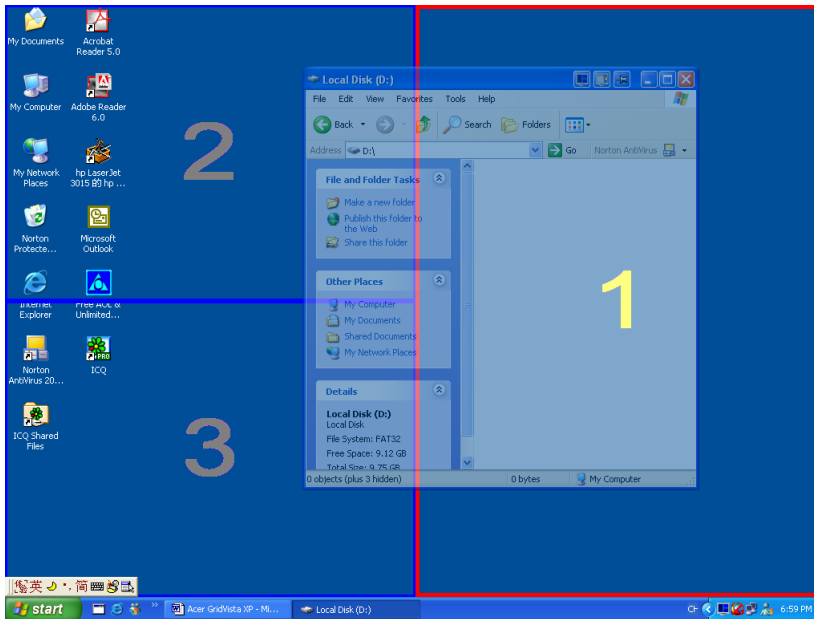
2. Klik pada tampilan yang Anda ingin bagi.



3. Pilih konfigurasi kisi dari pop-up menu untuk membagi layar tersebut. pengaturan Default adalah NONE (tidak ada).



Sekarang layar tersebut menampilkan kisi.



5.2 Menempatkan satu jendela ke dalam satu kisi

Untuk menempatkan satu jendela ke dalam satu kisi:

1. Klik baris judul pada jendela yang terbuka, lalu tarik jendela tersebut ke kisi yang kosong.

ATAU

Klik kanan ikon Ekstensi Acer GridVista dari Tombol Tengah Acer GridVista, pilih **Send window to grid** (Kirim jendela ke kisi) dan kisi yang Anda pilih untuk menempatkan jendela tersebut.



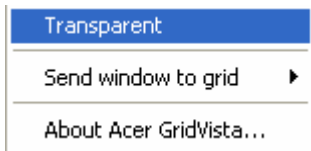
Catatan: 1.1 Berarti jendela 1 (jendela utama) ke kisi 1, 1.2 berarti jendela 1 ke kisi 2, dan seterusnya.

2. Ulangi langkah tersebut untuk menempatkan jendela lainnya pada kisi yang kosong sampai semua kisi terisi.

5.3 Mengubah transparansi jendela

Anda dapat mengubah transparansi jendela untuk melihat butir pilihan dan ikon di belakang jendela. Untuk itu:



1. Klik kanan ikon Ekstensi Acer GridVista dari Tombol Tengah Acer GridVista, lalu pilih **Transparent** (Transparan).



2. Ikon/butir pilihan di belakang jendela sekarang dapat terlihat. Ulangi petunjuk tersebut untuk menonaktifkan transparansi.

5.4 Mengunci satu jendela ke dalam satu kisi

Anda dapat mengunci satu jendela pada kisi yang telah ditetapkan agar tidak mudah berpindah ke kisi lain. Untuk mengunci satu jendela ke dalam satu kisi:



1. Pilih jendela yang Anda ingin kunci pada sebuah kisi.
2. Klik ikon **Lock** (Kunci)  dari Tombol Tengah Acer GridVista pada baris judul jendela tersebut. Ikon kunci berubah menjadi  untuk menunjukkan bahwa jendela tersebut akan terkunci di kisi yang dipilih.
3. Pilih kisi yang akan digunakan untuk menempatkan jendela.

Catatan: Fitur **Lock to grid** (kunci ke kisi) akan dinonaktifkan saat jendela dimaksimalkan.

Untuk membuka kunci jendela dari kisinya, klik ikon kunci .


5.5 Mengaktifkan fitur Always on top (Selalu di atas)

Anda dapat mengatur jendela agar selalu muncul di atas jendela yang terbuka lainnya. Untuk itu:

1. Pilih jendela yang Anda inginkan agar selalu muncul di atas.
2. Klik ikon **Lock** (kunci)  dari Tombol Tengah Acer GridVista pada baris judul jendela tersebut. Ikon akan berubah menjadi  untuk menandakan bahwa jendela tersebut telah diatur agar selalu muncul di

paling atas jendela yang terbuka lainnya.

Catatan: Jendela yang aktif akan selalu muncul di depan saat Anda mengaktifkan fitur ini pada jendela yang terbuka lainnya.

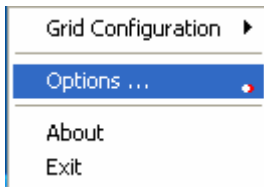
Untuk menonaktifkan fitur ini, klik ikon .

6. Pilihan Acer GridVista lainnya

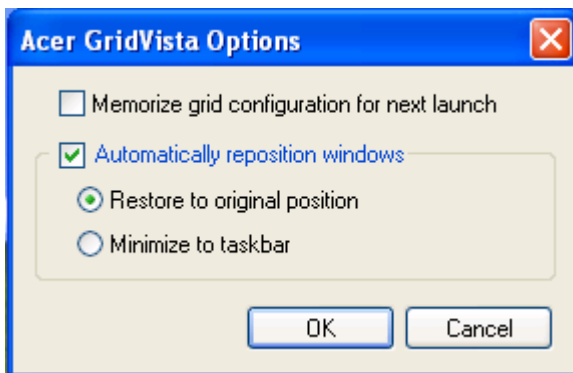
6.1 Mengubah pengaturan Acer GridVista

Untuk mengubah pengaturan Acer GridVista:

1. Klik kanan ikon Acer GridVista di baris tugas.
2. Pilih **Options** (Pilihan) untuk menampilkan jendela Pilihan.



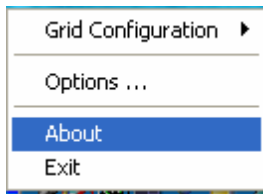
3. Ubah pengaturan dari jendela ini, lalu klik **OK** setelah selesai. Lihat tabel di bawah ini untuk keterangan pengaturan.



Memorize grid configuration for next launch (Simpan konfigurasi kisi untuk pengaktifan berikutnya)	Tandai pilihan ini untuk menyimpan konfigurasi kisi yang sedang aktif untuk pengaktifan aplikasi berikutnya.
Automatically reposition windows (Atur kembali jendela secara otomatis)	Tandai pilihan ini untuk mengembalikan posisi jendela setelah penutupan Acer GridVista. Anda dapat memilih untuk mengembalikan jendela ke posisi semula atau meminimalkan semua jendela ke baris tugas.

6.2 Menampilkan informasi Acer GridVista

Klik kanan Ikon Acer GridVista di baris tugas, lalu pilih **About** (Tentang) dari pop-up menu untuk menampilkan informasi Acer GridVista.



6.3 Menutup Acer GridVista

Untuk menutup Acer GridVista, klik kanan ikon Acer GridVista di baris tugas, lalu pilih **Exit** (Keluar).

