

# Manuale dell'utente GridVista™

## Contenuti

- 1**      **Introduzione di Acer GridVista™**
- 2**      **Requisiti del sistema**
- 3**      **Installazione**
- 4**      **Avvio dell'applicazione**
- 5**      **Uso di Acer GridVista**
  - 5.1      Dividere lo schermo in una griglia
  - 5.2      Collocare una finestra in una casella della griglia
  - 5.3      Cambiare la trasparenza della finestra
  - 5.4      Bloccare una finestra in casella della griglia
  - 5.5      Abilitare la funzione **Always on top** (Sempre in primo piano)
- 6**      **Altre opzioni di Acer GridVista**
  - 6.1      Cambiare le impostazioni di Acer GridVista
  - 6.2      Visualizzare le informazioni di Acer GridVista
  - 6.3      Chiudere Acer GridVista

## 1. Introduzione di Acer GridVista™

**Acer GridVista** è una utilità efficiente che gestisce più finestra della stessa schermata. Questa applicazione permette di:

- Dividere lo schermo in una griglia per visualizzare simultaneamente fino a quattro finestre
- Trasferire con facilità le informazioni tra le finestre o le applicazioni
- Passare rapidamente da una finestra all'altra
- Vedere attraverso le finestre usando le impostazioni di trasparenza
- Lavorare su due finestre simultaneamente

**Nota:** L'applicazione Acer GridVista funziona solo su monitor Acer.

## 2. Requisiti del sistema

Accertarsi che il sistema soddisfi i seguenti requisiti prima di installare Acer GridVista:

Sistema operativo	Windows® XP
Memoria di sistema	128 MB o più
Spazio su disco	100 MB o più

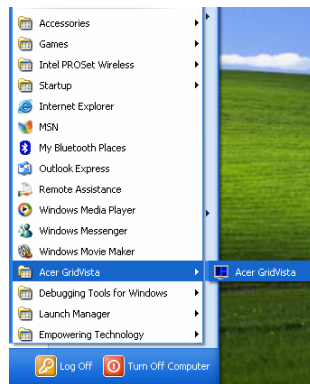
## 3. Installazione


Per installare Acer GridVista:

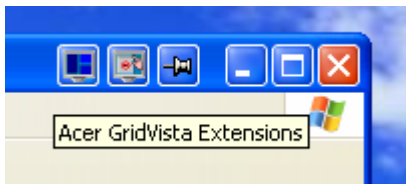
1. Inserire il CD Acer GridVista nell'unità ottica. Apparirà la finestra d'esecuzione automatica del programma Acer GridVista.
2. Fare clic su **Acer GridVista Software Installation** (Installazione software Acer GridVista) per installare; diversamente, fare clic su **Acer GridVista Help Manual** (Manuale di Acer GridVista) per visualizzare il file dalla Guida.
3. Al termine dell'installazione, fare clic su **Exit** (Esci).

## 4. Avvio dell'applicazione

Fare clic su Start (Avvio) > All Programs (Tutti i programmi) > Acer GridVista > Acer GridVista per avviare l'applicazione.




Dopo avere avviato l'applicazione, nella barra delle applicazioni appare l'icona di Acer GridVista  ed il pulsante Acer GridVista Button Center appare a fianco del pulsante **Minimize** (Riduci a icona) di tutte le finestre.

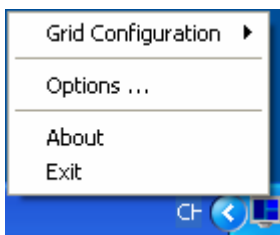


## 5. Uso di Acer GridVista

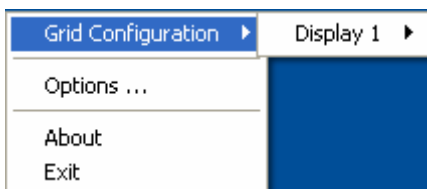
### 5.1 Dividere lo schermo in una griglia

Per dividere lo schermo in una griglia:

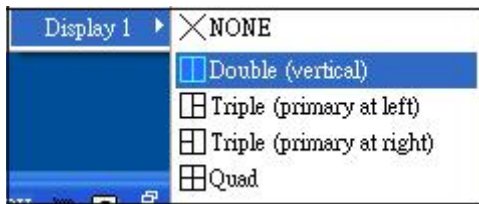
1. Fare clic col tasto destro del mouse sull'icona Acer GridVista , poi selezionare **Grid Configuration** (Configurazione griglia) dal menu a comparsa.



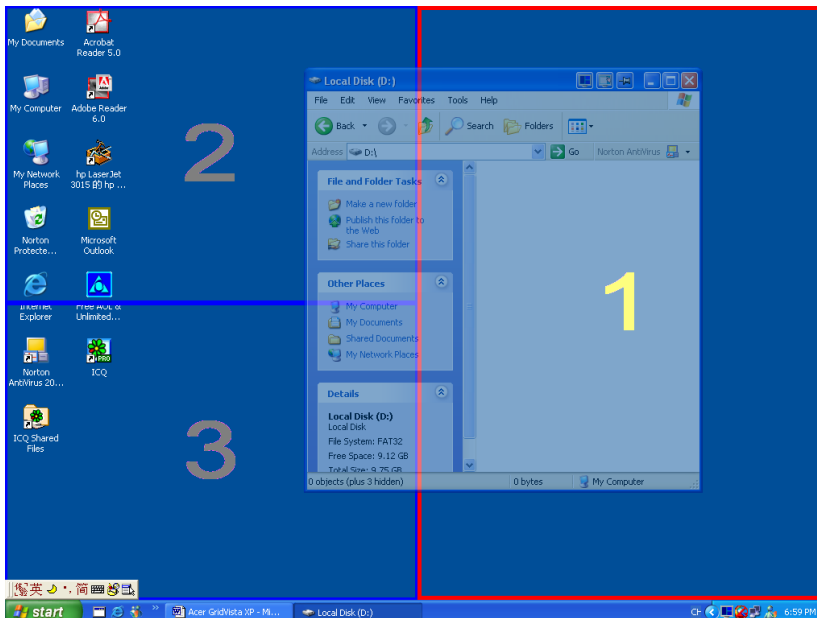
2. Fare clic sulla schermata che si vuole dividere.



3. Selezionare una configurazione griglia dal menu a comparsa per dividere lo schermo. L'impostazione predefinita è NONE (Nessuno).



Adesso lo schermo visualizza la griglia.



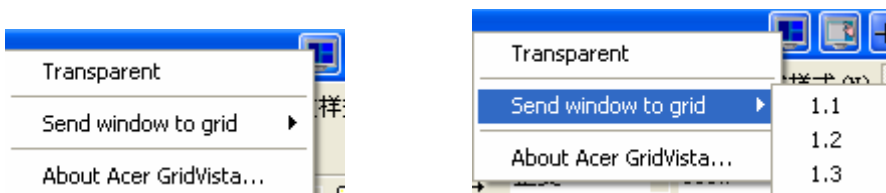
## 5.2 Collocare una finestra in una casella della griglia

Per collocare una finestra in una casella della griglia:

1. Fare clic sulla barra del titolo di una finestra aperta, poi trascinare la finestra in una casella vuota della griglia.

OPPURE

Fare clic col tasto destro del mouse sull'icona Acer GridVista Extensions da Acer GridVista Button Center, selezionare **Send window to grid** (Invia finestra a griglia) e la casella della griglia nella quale si vuole collocare la finestra.



**Nota:** 1.1 significa che la finestra 1 (finestra principale) va alla casella 1 della griglia, 1.2 significa che la finestra 1 va alla casella 2 della griglia, e così via.

2. Ripetere le istruzioni per collocare un'altra finestra in una casella vuota della griglia, finché tutta la griglia è occupata.

### 5.3 Cambiare la trasparenza della finestra

La trasparenza della finestra può essere cambiata per vedere le voci e le icone che sono coperte dalle finestre. Per farlo:



1. Fare clic col tasto destro del mouse sull'icona Acer GridVista Extensions da Acer GridVista Button Center, poi selezionare **Transparent** (Trasparenza).




2. Adesso si possono vedere le icone/voci coperte dalla finestra. Ripetere le istruzioni per disattivare la trasparenza.

### 5.4 Bloccare una finestra in casella della griglia

Le finestre possono essere bloccate in una particolare casella della griglia per impedirne il trascinarsi accidentale ad un'altra casella. Per bloccare una finestra in una casella della griglia:


1. Selezionare la finestra che si vuole bloccare in una casella della griglia.
2. Fare clic sull'icona **Lock** (Blocco)  da Acer GridVista Button Center oppure sulla barra del titolo della finestra. L'icona di blocco cambia aspetto  per indicare che la finestra si bloccherà nella casella selezionata della griglia.
3. Selezionare la casella dove si vuole collocare la finestra.


**Nota:** La funzione **Lock to grid** (Blocca su casella) è disabilitata quando la finestra corrente è ingrandita.

Fare clic sull'icona di blocco  per sbloccare la finestra dalla casella della griglia.

### 5.5 Abilitare la funzione Always on top (Sempre in primo piano)

Si può impostare una finestra per stare sempre in primo piano rispetto a qualsiasi altra finestra aperta. Per farlo:

1. Selezionare la finestra che si vuole appaia sempre in primo piano.
2. Fare clic sull'icona **Lock** (Blocca)  da Acer GridVista Button Center

oppure sulla barra del titolo della finestra. L'icona cambia aspetto  per indicare che la finestra è stata impostata per stare sempre in primo piano rispetto a qualsiasi altra finestra aperta.

**Nota:** La finestra attiva apparirà sempre in primo piano rispetto a qualsiasi altra finestra aperta quando si abilita questa funzione.

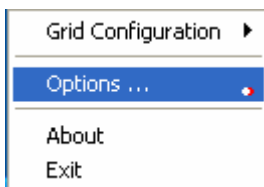
Fare clic sull'icona  per disattivare questa funzione.

## 6. Altre opzioni di Acer GridVista

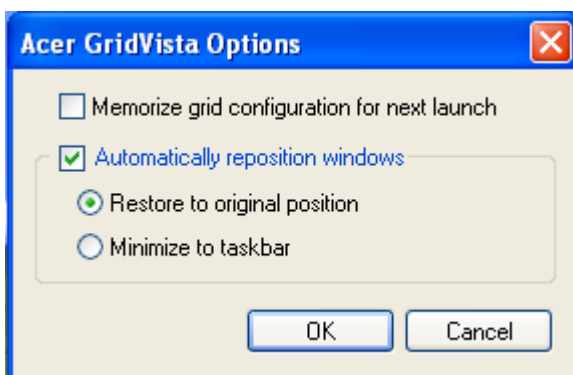
### 6.1 Cambiare le impostazioni di Acer GridVista

Per cambiare le impostazioni di Acer GridVista:

1. Fare clic col tasto destro del mouse sull'icona Acer GridVista nella barra delle applicazioni.
2. Selezionare **Options** (Opzioni) per visualizzare la finestra Options (Opzioni).



3. Cambiare le impostazioni da questa finestra; al termine poi fare clic su **OK**. Fare riferimento alla tabella per la descrizione delle impostazioni.

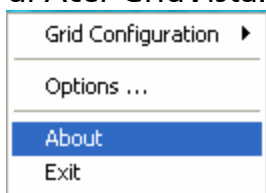


Memorize grid configuration for next launch (Memorizza configurazione griglia per l'avvio successivo)	Selezionare questa opzione per salvare la configurazione corrente della griglia per l'avvio successivo.
Automatically reposition windows (Riordina automaticamente le finestre)	Selezionare questa opzione per ripristinare la posizione delle finestre dopo avere chiuso Acer GridVista. Si può scegliere di

	ripristinare le finestre alla loro posizione originale, oppure di ridurle tutte a icona nella barra delle applicazioni.
--	---

## 6.2 Visualizzare le informazioni di Acer GridVista

Fare clic col tasto destro del mouse sull'icona Acer GridVista , poi selezionare **About** (Informazioni su) dal menu a comparsa per visualizzare le informazioni di Acer GridVista.



## 6.3 Chiudere Acer GridVista

Fare clic col tasto destro del mouse sull'icona Acer GridVista nella barra delle applicazioni e selezionare **Exit** (Esci) per chiudere Acer GridVista.

