

Podręcznik użytkownika Acer GridVista™

Spis treści

- 1 Wprowadzenie do programu Acer GridVista™
- 2 Wymagania systemowe
- 3 Instalacja
- 4 Uruchomienie aplikacji
- 5 Używanie Acer GridVista
 - 5.1 Podział ekranu na pola siatki
 - 5.2 Umieszczenie okna w polu siatki
 - 5.3 Zmiana przezroczystości okna
 - 5.4 Zablokowanie okna w polu siatki
 - 5.5 Włączenie funkcji **Always on top** (Zawsze na wierzchu)
- 6 Inne opcje Acer GridVista
 - 6.1 Zmiana ustawień Acer GridVista
 - 6.2 Wyświetlenie informacji o Acer GridVista
 - 6.3 Zamykanie Acer GridVista

1. Wprowadzenie do programu Acer GridVista™

Acer GridVista to program narzędziowy do zarządzania wieloma oknami na tym samym ekranie. Aplikacja ta umożliwia:

- podział ekranu na siatkę pól umożliwiającą równoczesne wyświetlanie do czterech okien
- łatwe przenoszenie informacji pomiędzy oknami lub aplikacjami
- szybkie przełączanie pomiędzy oknami
- widzenie poprzez okna po zastosowaniu ustawień przezroczystości
- równoczesne manipulowanie dwoma oknami

Uwaga: Aplikacja Acer GridVista działa jedynie z monitorami Acer.

2. Wymagania systemowe

Przed instalacją Acer GridVista należy sprawdzić, czy posiadany system spełnia następujące wymagania:

Procesor	
System operacyjny	Windows® XP
Pamięć systemowa	128 MB lub więcej
Miejsce na dysku	100 MB lub więcej

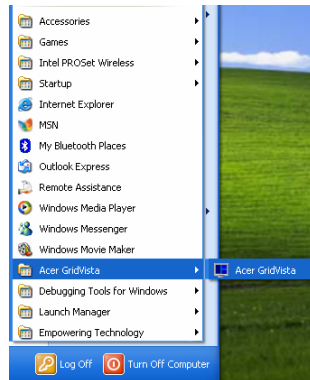
3. Instalacja


Instalacja Acer GridVista:

1. Włóż do napędu optycznego dysk CD Acer GridVista. Zostanie wyświetlone okno automatycznego uruchomienia programu Acer GridVista.
2. Aby rozpocząć instalację, kliknij **Acer GridVista Software Installation** (Instalacja oprogramowania Acer GridVista); w przeciwnym przypadku, kliknij **Acer GridVista Help Manual** (Podręcznik z pomocą Acer GridVista) w celu wyświetlenia pliku pomocy.
3. Po zakończeniu instalacji, kliknij **Exit** (Zakończ).

4. Uruchomienie aplikacji

Aby uruchomić aplikację, kliknij Start > Wszystkie programy > Acer GridVista > Acer GridVista.



Po uruchomieniu aplikacji, na pasku zadań pojawi się ikona Acer GridVista , a w pobliżu przycisku **Minimalizuj** każdego okna, zostanie wyświetlona grupa przycisków Acer GridVista.

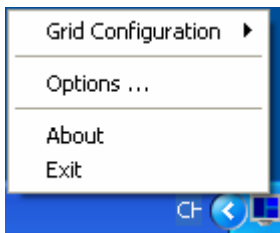


5. Używanie Acer GridVista

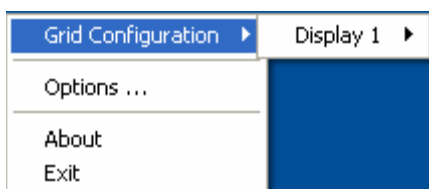
5.1 Podział ekranu na pola siatki

Podział ekranu na pola siatki:

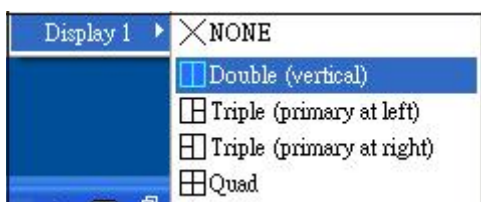
1. Kliknij prawym przyciskiem myszy ikonę Acer GridVista , a następnie wybierz z menu podręcznego **Grid Configuration** (Konfiguracja pól siatki).



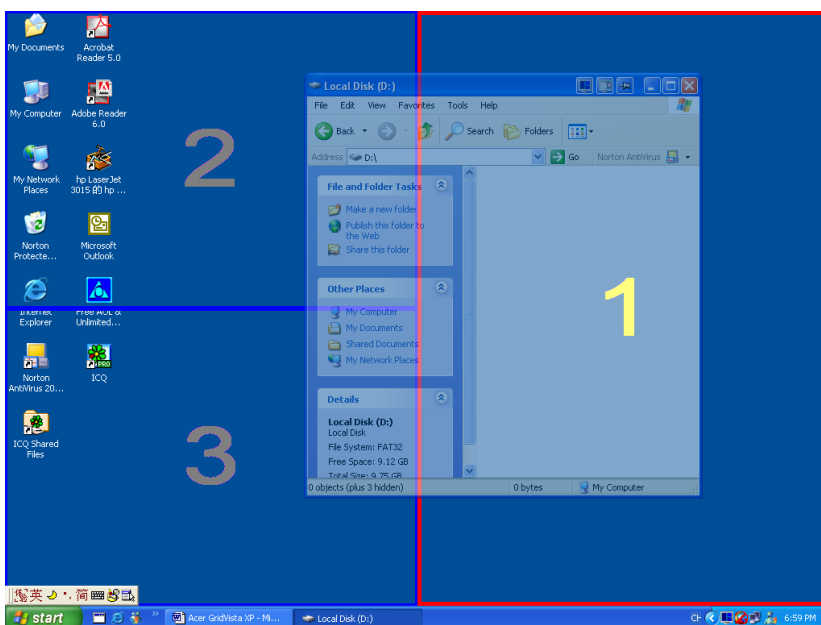
2. Kliknij ekran w miejscu, gdzie ma nastąpić podział.



- Wybierz z menu podręcznego konfigurację pól siatki w celu podziału ekranu. Domyślne ustawienie to NONE (BRAK).



Na ekranie wyświetlane są teraz pola siatki.



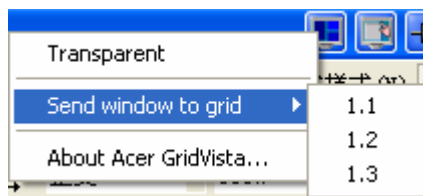
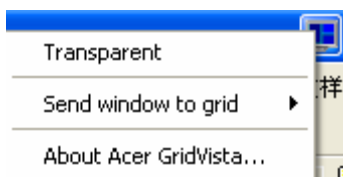
5.2 Umieszczenie okna w polu siatki

Umieszczenie okna w polu siatki:

- Kliknij pasek tytułu otwartego okna, a następnie przeciągnij okno do pustego pola siatki.

LUB

Kliknij prawym przyciskiem ikonę Acer GridVista Extensions z grupy przycisków Acer GridVista, wybierz **Send window to grid** (Wyślij okno do pola siatki) i pole siatki, w którym ma zostać umieszczone okno.



Uwaga: 1.1 oznacza okno 1 (okno podstawowe) przechodzące do pola siatki 1, 1.2 oznacza okno 1 przechodzące do pola siatki 2, itd.

2. Powtarzaj instrukcje w celu umieszczenia innego okna w pustym polu siatki, aż do wypełnienia wszystkich pól siatki.

5.3 Zmiana przezroczystości okna

Program umożliwia zmianę przezroczystości okien, aby widzieć elementy i ikony pod oknami programów. Aby to wykonać:



1. Kliknij prawym przyciskiem ikonę Acer GridVista Extensions z grupy przycisków Acer GridVista, a następnie wybierz **Transparent** (Przezroczyste).




2. Są teraz widoczne ikony/elementy pod oknami programów. Powtórz instrukcje w celu wyłączenia przezroczystości.

5.4 Zablokowanie okna w polu siatki

Okno można zablokować w określonym polu siatki, aby zapobiec przypadkowemu przeciągnięciu do innego pola siatki. Aby zablokować okno w polu siatki:



1. Wybierz okno do zablokowania w polu siatki.
2. Kliknij ikonę **Lock** (Zablokuj)  z grupy przycisków Acer GridVista na pasku tytułu okna. Ikona blokady zmieni się na , wskazując, że okno zostanie zablokowane w wybranym polu siatki.
3. Wybierz pole siatki, w którym ma zostać umieszczone okno.

Uwaga: Funkcja **Lock to grid** (Zablokuj do pola siatki) jest wyłączona, po zmaksymalizowaniu bieżącego okna.

Aby odblokować okno z pola siatki, kliknij ikonę blokady .

5.5 Włączenie funkcji Always on top (Zawsze na wierzchu)

Można wykonać ustawienie okna, przy którym okno będzie zawsze wyświetlane nad dowolnym innym otwartym oknem. Aby to wykonać:

1. Wybierz okno do stałego wyświetlania na wierzchu.
2. Kliknij ikonę **Lock** (Zablokuj)  z grupy przycisków Acer GridVista na pasku tytułu okna. Ikona zmieni się na  wskazując, że okno zostało ustawione na stałe wyświetlanie nad innymi otwartymi oknami.

Uwaga: Po włączeniu tej funkcji w innych otwartych oknach, wyświetlane nad innymi oknami będzie zawsze aktywne okno.

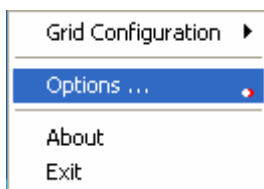
Aby wyłączyć tę funkcję, kliknij ikonę .

6. Inne opcje Acer GridVista

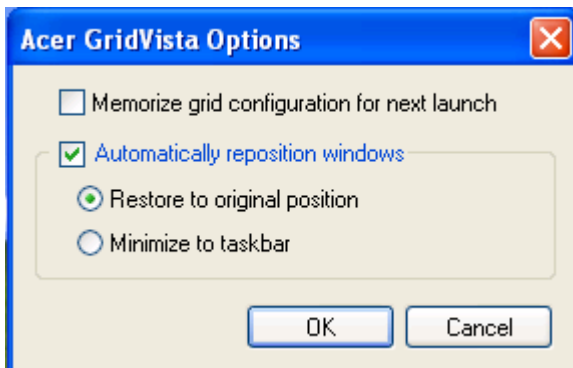
6.1 Zmiana ustawień Acer GridVista

Zmiana ustawień Acer GridVista:

1. Kliknij prawym przyciskiem myszy ikonę Acer GridVista na pasku zadań.
2. Wybierz **Options** (Opcje), aby wyświetlić okno Options (Opcje).



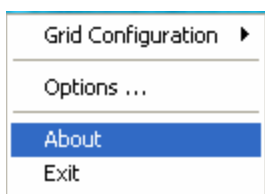
3. Zmień ustawienia z tego okna, a następnie po zakończeniu, kliknij **OK**. Opis ustawień, znajduje się w tabeli poniżej.



Memorize grid configuration for next launch (Zapamiętanie konfiguracji pola siatki dla następnego uruchomienia)	Opcję tą należy zaznaczyć, aby zapisać bieżącą konfigurację pola siatki dla następnego uruchomienia aplikacji.
Automatically reposition windows (Automatyczna zmiana pozycji okien)	Opcję tą należy zaznaczyć w celu odtworzenia pozycji okien po zamknięciu aplikacji Acer GridVista. Można wybrać odtworzenie oryginalnej pozycji okien lub zminimalizowanie okien na pasku zadań.

6.2 Wyświetlenie informacji o Acer GridVista

Kliknij prawym przyciskiem ikonę Acer GridVista na pasku zadań, a następnie wybierz **About** (Informacje) z menu pomocniczego, aby wyświetlić informacje o programie Acer GridVista.



6.3 Zamykanie Acer GridVista

Aby zamknąć Acer GridVista, kliknij prawym przyciskiem ikonę Acer GridVista na pasku zadań, a następnie wybierz **Exit** (Zakończ).

