

Manual do utilizador do Acer GridVista™

Índice

- 1 Apresentação do Acer GridVista™**
- 2 Requisitos do sistema**
- 3 Instalação**
- 4 Iniciação da aplicação**
- 5 Utilização do Acer GridVista**
 - 5.1 Divisão do ecrã em grelhas
 - 5.2 Colocação de uma janela numa grelha
 - 5.3 Alterar a transparência de uma janela
 - 5.4 Fixação de uma janela numa grelha
 - 5.5 Activação da opção **Always on top** (Sempre visível)
- 6 Outras opções do Acer GridVista**
 - 6.1 Alteração das definições do Acer GridVista
 - 6.2 Apresentação de informação acerca do Acer GridVista
 - 6.3 Fechar o Acer GridVista

1. Apresentação do Acer GridVista™

Acer GridVista é um utilitário produtivo que permite gerir várias janelas num mesmo ecrã. Esta aplicação permite-lhe:

- dividir o ecrã em grelhas para visualização de um máximo de quatro janelas em simultâneo
- transferir facilmente a informação entre as janelas ou aplicações
- alternar rapidamente entre as várias janelas
- ver através das janelas utilizando as definições de transparência
- manipular duas janelas em simultâneo

Nota: A aplicação Acer GridVista apenas funciona nos monitores Acer.

2. Requisitos do sistema

Certifique-se de que o seu sistema satisfaz os seguintes requisitos antes de instalar o Acer GridVista:

Sistema operativo	Windows® XP
Memória do sistema	128 MB ou acima
Espaço em disco	100 MB ou acima

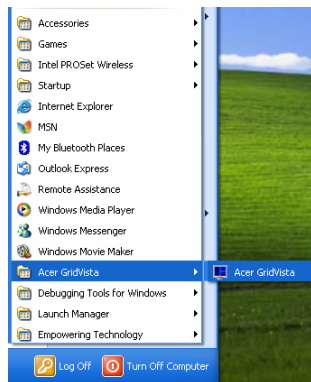
3. Instalação


Para instalar o Acer GridVista:

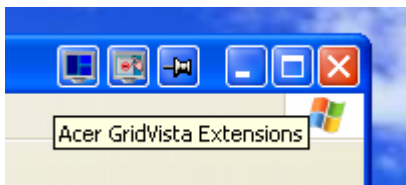
1. Introduza o CD do Acer GridVista na unidade óptica. A janela do programa de execução automática do Acer GridVista é apresentada.
2. Clique na opção **Acer GridVista Software Installation** (Instalação do software do Acer GridVista) para instalar; caso contrário, clique na opção **Acer GridVista Help Manual** (Manual de ajuda do Acer GridVista) para consultar o ficheiro de ajuda.
3. Quando a instalação estiver concluída, clique em **Exit** (Sair).

4. Iniciação da aplicação

Para iniciar o Acer GridVista, clique em Start (Iniciar)> All Programs (Todos os programas)> Acer GridVista > Acer GridVista.




Após o início da aplicação, o ícone do Acer GridVista  aparece na barra de tarefas e a central de botões do Acer GridVista é apresentada junto do botão **Minimize** (Minimizar) de cada janela aberta.

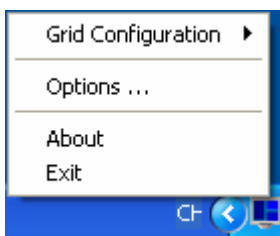


5. Utilização do Acer GridVista

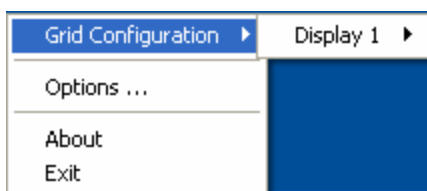
5.1 Divisão do ecrã em grelhas

Para dividir o ecrã em grelhas:

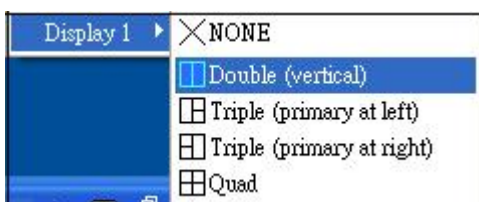
1. Prima a tecla direita do rato sobre o ícone do Acer GridVista , de seguida seleccione a opção **Grid Configuration** (Configuração da grelha) no menu de contexto.



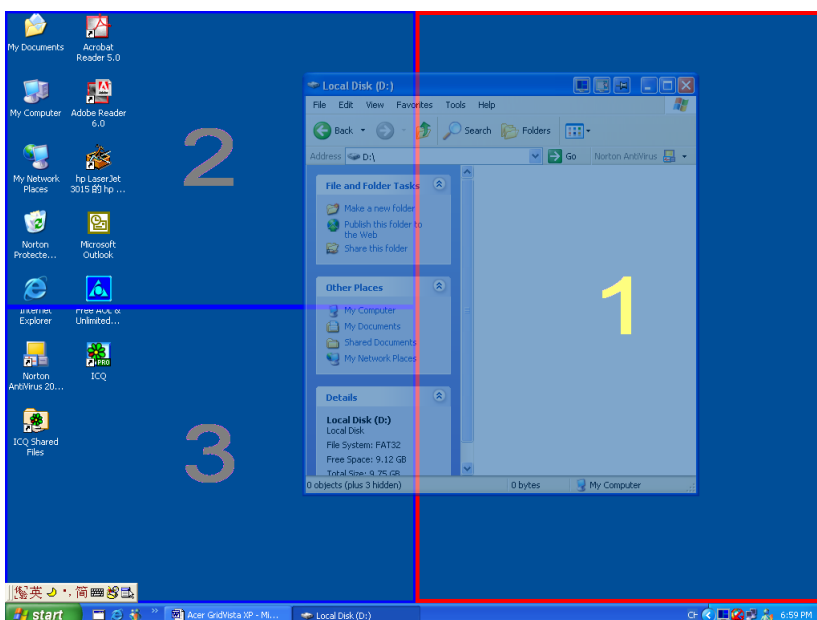
2. Clique no ecrã que pretende dividir.



3. Seleccione uma configuração de grelha no menu de contexto para dividir o ecrã. A opção predefinida é NONE (Nenhuma).



O ecrã passa a apresentar a grelha.



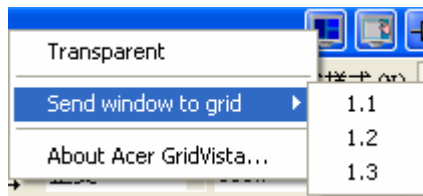
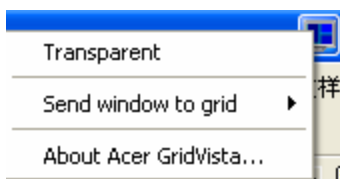
5.2 Colocação de uma janela numa grelha

Para colocar uma janela numa grelha:

1. Clique na barra de título de uma janela aberta e arraste a janela para uma grelha vazia.

OU

Prima a tecla direita do rato sobre o ícone da opção Acer GridVista Extensions (Extensões do Acer GridVista) na central de botões do Acer GridVista, seleccione a opção **Send window to grid** (Enviar janela para a grelha), bem como a grelha onde pretende colocar a janela.



Nota: 1.1 significa que a janela 1 (janela principal) vai para a grelha 1, 1.2 significa que a janela 1 vai para a grelha 2, etc.

2. Repita estas etapas para colocar outra janela numa grelha vazia até todas as grelhas estarem ocupadas.

5.3 Alterar a transparência de uma janela

É possível alterar o grau de transparência de uma janela para poder ver os itens e os ícones que estão por detrás. Para tal:



1. Prima a tecla direita do rato sobre o ícone da opção Acer GridVista Extensions (Extensões do Acer GridVista) na central de botões do Acer GridVista, depois escolha a opção **Transparent** (Transparente).



2. Os ícones/itens que estão por detrás da janela ficam assim visíveis. Repita estas etapas para desactivar a transparência.

5.4 Fixação de uma janela numa grelha

É possível fixar uma janela numa determinada grelha para evitar o seu arrastamento accidental para uma outra grelha. Para fixar uma janela numa grelha:



1. Seleccione a janela que pretende fixar numa grelha.
2. Clique no ícone **Lock** (Fixar)  na central de botões do Acer GridVista na barra de título da janela. O ícone de fixação é alterada para  para indicar que a janela será fixada na grelha seleccionada.
3. Seleccione a grelha onde pretende colocar a janela.

Nota: A função **Lock to grid** (Fixar à grelha) é desactivada quando a janela actual é maximizada.

Para soltar a janela da grelha, clique no ícone .

5.5 Activação da opção Always on top (Sempre visível)

Pode definir uma janela para que esta apareça sempre sobre qualquer outra janela aberta. Para tal:

1. Seleccione a janela que quer que esteja sempre visível.
2. Clique no ícone **Lock** (Fixar)  na central de botões do Acer GridVista na barra de título da janela. O ícone passa a  como sinal de que a janela foi definida para estar sempre visível mesmo quando existem outras janelas abertas.

Nota: Ao activar esta opção, a janela activa aparecerá sempre em frente das outras janelas abertas.

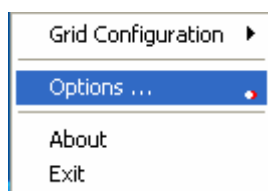
Para desactivar esta função, clique no ícone .

6. Outras opções do Acer GridVista

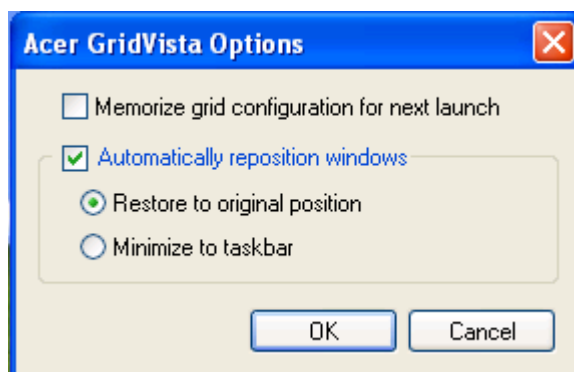
6.1 Alterar as definições do Acer GridVista

Para alterar as definições do Acer GridVista:

1. Prima a tecla direita do rato sobre o ícone do Acer GridVista na barra de tarefas.
2. Seleccione **Options** (Opções) para aceder à janela Options (Opções).



3. Altere as definições nesta janela e clique em **OK** quando terminar. Consulte a tabela seguinte para obter a descrição das definições.

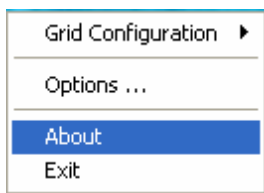


Memorize grid configuration	Assinale esta opção para guardar a
-----------------------------	------------------------------------

for next launch (Memorizar configuração da grelha para a próxima vez)	configuração actual da grelha para a próxima vez que a aplicação seja iniciada.
Automatically reposition windows (Reposicionar as janelas automaticamente)	Assinale esta opção para restaurar a posição das janelas após fechar o Acer GridVista. Pode optar por restaurar as janelas para a sua posição original ou por minimizar todas as janelas para a barra de tarefas.

6.2 Apresentação de informação acerca do Acer GridVista

Prima a tecla direita do rato sobre o ícone do Acer GridVista na barra de tarefas, de seguida seleccione a opção **About** (Acerca do) no menu de contexto para ver informação relativa ao Acer GridVista.



6.3 Fechar o Acer GridVista

Para fechar o Acer GridVista, prima a tecla direita do rato sobre o ícone do Acer GridVista na barra de tarefas e depois seleccione a opção **Exit** (Sair).

