

# Руководство пользователя Acer GridVista™

## Содержание

- 1 Введение Acer GridVista™**
- 2 Системные требования**
- 3 Установка**
- 4 Запуск приложения**
- 5 Использование Acer GridVista**
  - 5.1 Разделение экрана на ячейки
  - 5.2 Размещение окна в ячейке
  - 5.3 Изменение прозрачности окна
  - 5.4 Фиксация окна в ячейке
  - 5.5 **Активация функции Always on top(Всегда поверх остальных окон)**
- 6 Другие опции Acer GridVista**
  - 6.1 Изменение настроек Acer GridVista
  - 6.2 Отображение информации Acer GridVista
  - 6.3 Закрытие Acer GridVista

## 1. Представление Acer GridVista™

**Acer GridVista** – это удобная программа, управляющая многими окнами на одном экране. Это приложение позволяет Вам:

- разделять экран на ячейки для отображения до четырех окон одновременно
- легко передавать информацию между окнами или приложениями
- быстро переключать окна
- видеть сквозь окна, используя настройки прозрачности
- управлять одновременно двумя окнами

**Примечание:** Приложение Acer GridVista работает только на мониторах Acer.

## 2. Системные требования

Перед установкой Acer GridVista удостоверьтесь, что Ваша система отвечает следующим требованиям:

Операционная система	Windows® XP
Системная память	128 MB или выше
Пространство на диске	100 MB или выше

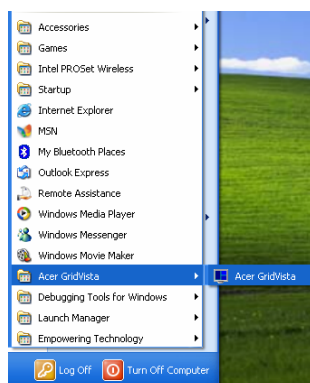
## 3. Установка

Для установки Acer GridVista:

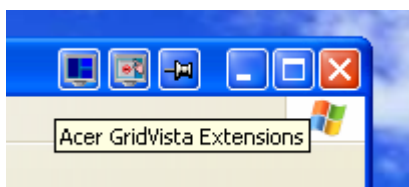
1. Вставьте диск Acer GridVista в оптический дисковод. Появится окно Acer GridVista Autorun Program (окно автозапуска программы).
2. Для установки нажмите на **Acer GridVista Software Installation** (Установка программы Acer GridVista). В другом случае нажмите на **Acer GridVista Help Manual** (Справка Acer GridVista) для просмотра справочного файла.
3. Когда установка будет закончена, нажмите на **Exit**(Выход).

## 4. Запуск приложения

Для запуска приложения нажмите на Пуск > Все программы > Acer GridVista > Acer GridVista.



После запуска приложения на панели задач появится значок **Acer GridVista**, а возле кнопки **Minimize** (Свернуть) каждого открытого окна появится **Acer GridVista Button Center** (Панель кнопок Acer GridVista).

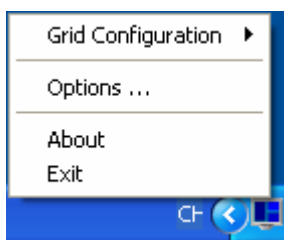


## 5. Использование Acer GridVista

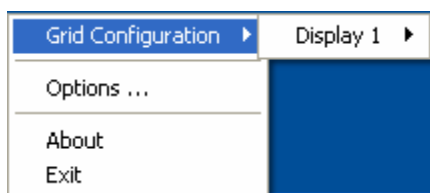
### 5.1 Разделение экрана на ячейки

Для разделения экрана на ячейки:

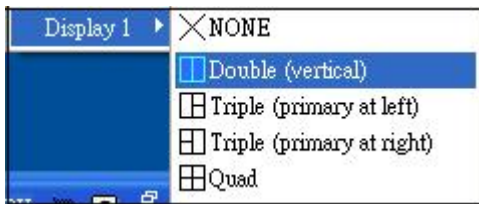
1. Нажмите правой кнопкой на значок **Acer GridVista**, потом выберите из всплывающего меню **Grid Configuration** (Конфигурация ячейки).



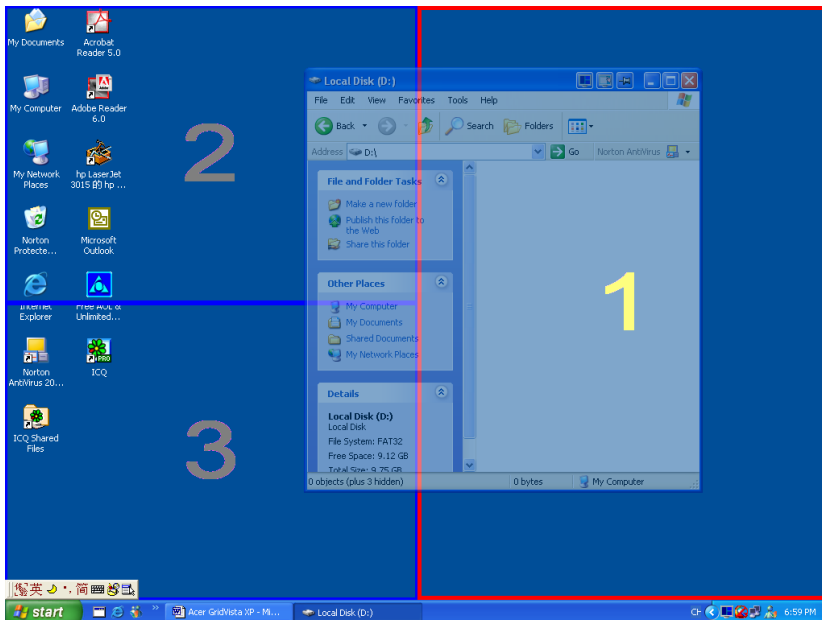
2. Нажмите на экран, который Вы хотите разделить.



3. Для разделения экрана выберите конфигурацию ячейки из всплывающего меню. Изначальная настройка – **NONE** (Нет).



Теперь экран отображает ячейки.



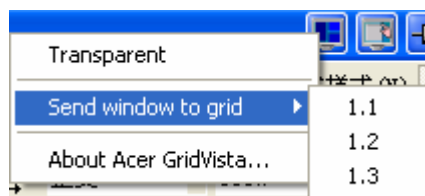
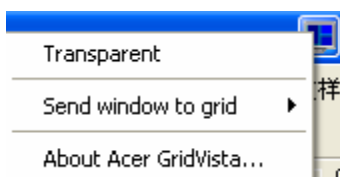
## 5.2 Размещение окна в ячейке

Для размещения окна в решетке:

1. Нажмите на строку заголовка открытого окна, потом перетяните окно в пустую ячейку.

ИЛИ

Нажмите правой кнопкой на значок **Acer GridVista Extensions** (Расширение Acer GridVista) из **Acer GridVista Button Center** (Панели кнопок Acer GridVista), выберите **Send window to grid** (Послать окно в ячейку) и ячейку, в которую Вы хотите поместить окно.



**Примечание:** 1.1 означает, что окно 1 (первостепенное окно) переходит в ячейку 1, 1.2 означает, что окно 1 переходит в ячейку 2 и так далее.

2. Повторите инструкции, чтобы поместить другое окно в пустую ячейку, пока все ячейки не будут заполнены.

### 5.3 Изменение прозрачности окна

Вы можете изменить прозрачность окна, чтобы увидеть элементы и значки на заднем фоне. Для этого:

1. Нажмите правой кнопкой на значок **Acer GridVista Extensions** (Расширение Acer GridVista), из **Acer GridVista Button Center** (Панели кнопок Acer GridVista), потом выберите **Transparent** (Прозрачный).



2. Значки/элементы на заднем фоне окна теперь видимы. Повторите инструкции для выключения функции прозрачности.

### 5.4 Фиксация окна в ячейке

Вы можете зафиксировать окно в отдельной ячейке во избежание случайного перемещения в другую ячейку. Для фиксации окна в ячейке:

1. Выберите окно, которое Вы хотите зафиксировать в ячейке.
2. Нажмите на значок **Lock** (Зафиксировать) из **Acer GridVista Button Center** (Панели кнопок Acer GridVista) в строке заголовка окна. Значок фиксации изменится на , показывая, что окно зафиксировано в выбранной ячейке.
3. Выберите ячейку, в которую Вы хотите поместить окно.

**Примечание:** Функция **Lock to grid** (Фиксация в ячейке) отключится, когда Вы развернете текущее окно .

Для отмены фиксации окна в ячейке нажмите на значок фиксации .

### 5.5 Активация функции **Always on top**(Всегда поверх остальных окон)

Вы можете настроить окно так, чтобы оно всегда появлялась поверх любого открытого окна. Для этого:

1. Выберите окно, которое должно всегда появляться поверх остальных окон.
2. Нажмите на значок **Lock** (Фиксация) из **Acer GridVista Button Center** (Панели кнопок Acer GridVista) на строке заголовка окна. Значок изменится на , показывая, что окно настроено так, чтобы оно всегда появлялось поверх любого открытого окна.

**Примечание:** Если Вы активируете эту функцию для других открытых окон, активное окно будет всегда появляться на переднем плане.

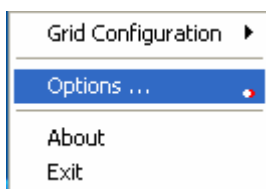
Для выключения этой функции, нажмите на значок .

## 6. Другие опции Acer GridVista

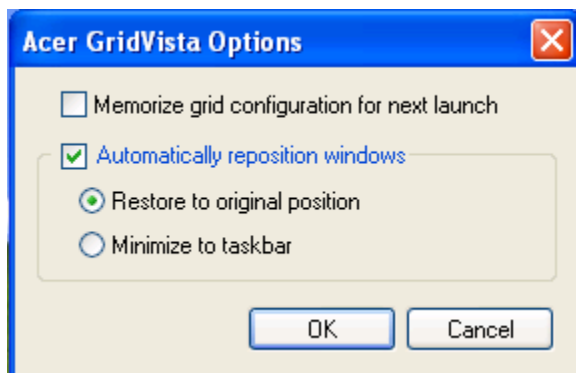
### 6.1 Изменение настроек Acer GridVista

Для изменения настроек Acer GridVista:

1. Нажмите правой кнопкой на значок **Acer GridVista** на панели задач.
2. Выберите **Options** (Опции) отображения окна **Options** (Опции).



3. Измените настройки в этом окне. После окончания нажмите **ОК**. Для описания настроек смотрите таблицу ниже.

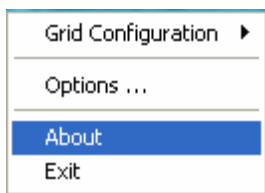


Запомнить конфигурацию ячейки для следующего запуска	Отметьте эту опцию для сохранения текущей конфигурации ячейки для следующего запуска приложения.
Автоматическая перестановка окон	Отметьте эту опцию для восстановления расстановки окон после закрытия <b>Acer GridVista</b> . Вы можете выбрать: восстановить прежнюю расстановку окон или свернуть все окна на панель задач.

### 6.2 Отображение информации Acer GridVista

Нажмите правой кнопкой на значок **Acer GridVista** на панели задач, потом выберите

**About** (Про программу) из всплывающего меню **Grid Configuration** (Конфигурация ячейки) для отображения информации **Acer GridVista**.



### 6.3 Заккрытие Acer GridVista

Для закрытия **Acer GridVista** нажмите правой кнопкой на значок **Acer GridVista** на панели задач, а потом выберите **Exit** (Выход).

