

Acer GridVista™ 使用手册

目录

- 1** **Acer GridVista™ 简介**
- 2** **系统需求**
- 3** **安装**
- 4** **执行应用程序**
- 5** **使用Acer GridVista**
 - 5.1 将屏幕切割成方格
 - 5.2 放置窗口到方格中
 - 5.3 变更窗口的透明度
 - 5.4 锁定窗口到方格上
 - 5.5 启用 永远置上 功能
- 6** **其它的 Acer GridVista 选项**
 - 6.1 变更 Acer GridVista 设置
 - 6.2 显示Acer GridVista信息
 - 6.3 关闭Acer GridVista

1. Acer GridVista™简介

Acer GridVista 是一个具生产力的公用程序，可以在同一个画面管理多个窗口，这个应用程序可让您：

- 分割画面为方格，最多可以同时显示四个窗口
- 可轻松地在窗口或应用程序之间传送信息
- 在窗口之间快速地切换
- 使用透明度设置可以穿透窗口
- 可以同时操作两个窗口

备注：Acer GridVista 应用程序只能在 Acer 监视器下运作。

2. 系统需求

在您安装Acer GridVista之前，请确定您的系统符合以下的需求：

操作系统	Windows® XP
系统内存	128 MB 或更多
磁盘空间	100 MB 或更多

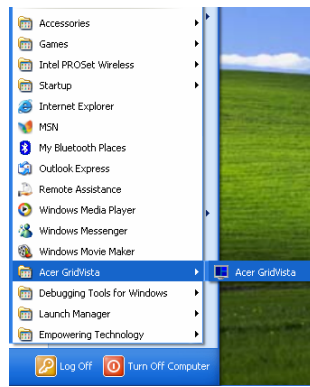
3. 安装


想要安装 Acer GridVista:

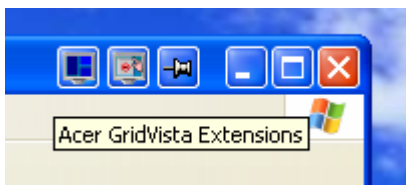
1. 放置 Acer GridVista 光盘到光驱中，Acer GridVista 自动执行程序窗口将会出现。
2. 点击 **Acer GridVista Software Installation** 执行程序安装；否则请点击 **Acer GridVista Help Manual** 来观看说明档案。
3. 当安装完毕后，点击 **Exit**。

4. 执行应用程序

想要执行 Acer GridVista，点击 开始 > 所有程序 > Acer GridVista > Acer GridVista。




在执行应用程序之后，**Acer GridVista** 的图标  将会出现在工具列上，且 **Acer GridVista** 按钮中心 将会出现在每个开启窗口的 **最小化** 按钮的旁边。

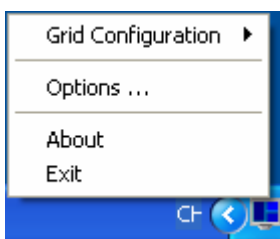


5. 使用 Acer GridVista

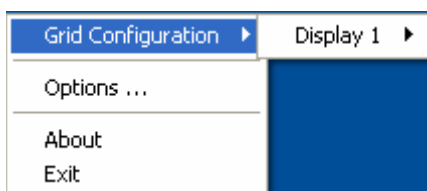
5.1 分割画面成为方格

想要分割画面成为方格：

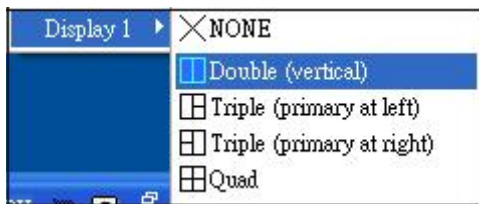
1. 在 **Acer GridVista** 图标  上按下鼠标右键，然后从弹出式菜单中选择 **方格配置**。



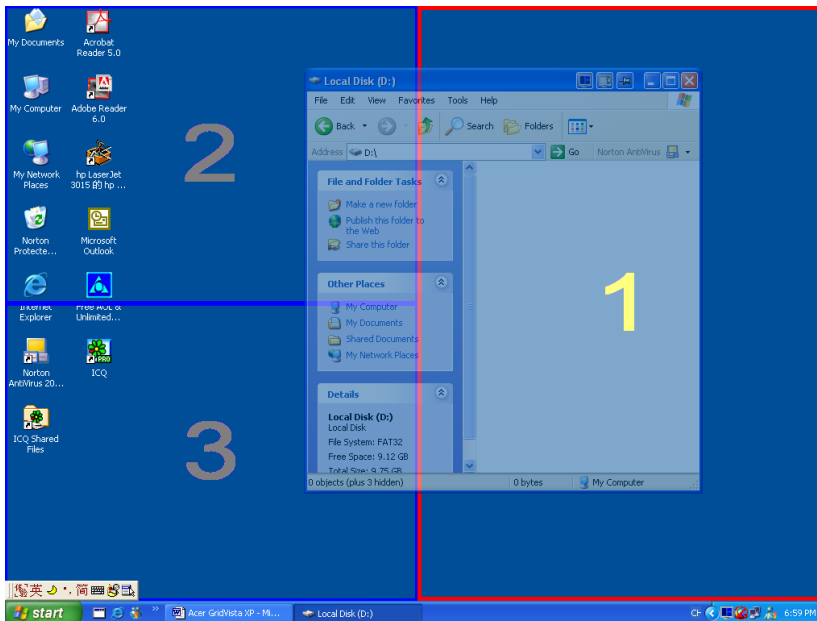
2. 点击您想要分割的显示方式。



3. 从弹出式菜单选择方格配置来分割画面，默认值是 无。



现在画面会显示方格。



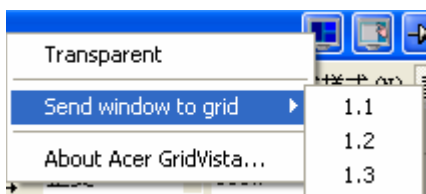
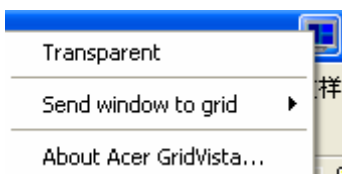
5.2 放置窗口到方格中

想要放置窗口到方格中：

1. 在开启窗口的标题列，然后拖移窗口到一个空白的方格之中。

或是

从 **Acer GridVista** 按钮中心在 **Acer GridVista** 延伸图标上按下鼠标右键，然后选择 **送窗口到方格** 和您想要放置窗口的方格。



备注： 1.1 代表着窗口 1 (主要窗口) 到方格 1，1.2 代表着窗口 1 到方格 2，以此类推。

2. 重复指令来放置其它的窗口到空白的方格中，直到所有的方格都已经被占用。

5.3 变更窗口的透明度

您可以变更窗口的透明度，以便能看到窗口后面的项目和图标，请如此做：



1. 从 **Acer GridVista** 按钮中心在 **Acer GridVista** 延伸图标上按下鼠标右键，然后选择 **透明度**。




2. 在窗口背面的图标 / 项目现在都可以被看到，重复这个指令可以将透明度关闭。

5.4 锁定窗口到方格上

您也可以锁定一个窗口到一个特定方格上，以避免意外拖移到另一个方格。想要锁定窗口到方格上：



1. 选择您想要锁定到方格上的窗口。
2. 从窗口标题列上的 **Acer GridVista** 按钮中心点击 **锁定** 图标 ，锁定图标会变更为  以表示窗口将会锁定在所选择的方格上。
3. 选择您想要放置窗口的方格。

备注： 当目前的窗口是最大化时，**锁定到方格** 功能将会被停用。


想要从方格上将窗口解锁，点击锁定图标 .

5.5 启用 永远置上 功能

您可以设定一个窗口永远显示在任何其它开启窗口的上面，想要如此做：

1. 选择您想要永远显示在上面的窗口。
2. 从在窗口标题列上的 **Acer GridVista** 按钮中心上点击 **锁定** 图标 ，该图标会变更为  以表示所设定的窗口将永远显示在任何其它开启窗口的上面。

备注： 当您在其它开启窗口上启用这个功能，作用中的窗口将永远显示在前面。

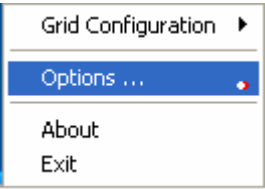
想要关闭这个功能，点击图标 。

6. 其它 Acer GridVista 选项

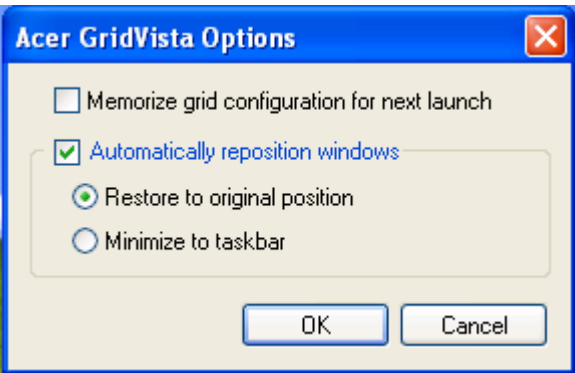
6.1 变更 Acer GridVista 设置

想要变更 Acer GridVista 设置：

1. 在工具列上的 **Acer GridVista** 图标上按下鼠标右键。
2. 选择 **选项** 以显示选项窗口。



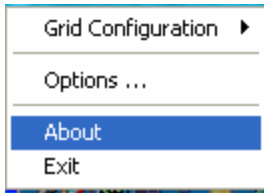
3. 从这个窗口变更设置，当设定完成后点击 **确定**。参考以下关于设置描述的表格。



下次启动时记住方格的配置状况	点击这个选项以存储目前的方格配置，以供下次应用程序执行时使用。
自动回放窗口	点击这个选项以便在关闭 Acer GridVista 之后回存窗口的位置，您可以选择回放窗口到他们原始的位置，或是将所有的窗口最小化到工作列上。

6.2 显示 Acer GridVista 信息

在工具列的 **Acer GridVista** 图标上点击鼠标右键，然后从弹出式菜单上选择 **关于**，以显示 **Acer GridVista** 的信息。



6.3 关闭 Acer GridVista

想要关闭 Acer GridVista，在工具列上的 Acer GridVista 图标上按下鼠标右键，然后选择 离开。

