

Manual del usuario de Acer GridVista™

Contenido

- 1 **Introducción a Acer GridVista™**
- 2 **Requisitos del sistema**
- 3 **Instalación**
- 4 **Iniciar la aplicación**
- 5 **Usar Acer GridVista**
 - 5.1 Dividir la pantalla en cuadrículas
 - 5.2 Colocar una ventana en una cuadrícula
 - 5.3 Cambiar la transparencia de la ventana
 - 5.4 Bloquear una ventana en una cuadrícula
 - 5.5 Habilitar la función **Always on top** (Siempre visible)
- 6 **Otras opciones de Acer GridVista**
 - 6.1 Cambiar la configuración de Acer GridVista
 - 6.2 Mostrar información de Acer GridVista
 - 6.3 Cerrar Acer GridVista

1. Introducción a Acer GridVista™

Acer GridVista es una utilidad productiva que administra varias ventanas en la misma pantalla. Esta aplicación le permite:

- Dividir la pantalla en cuadrículas para mostrar hasta cuatro ventanas simultáneamente
- Transferir información fácilmente entre ventanas o aplicaciones
- Cambiar rápidamente entre ventanas
- Ver a través de las ventanas mediante la configuración de transparencia
- Manipular dos ventanas simultáneamente

Nota: la aplicación Acer GridVista solamente funciona en monitores Acer.

2. Requisitos del sistema

Asegúrese de que el sistema cumple los siguientes requisitos antes de instalar Acer GridVista:

Sistema operativo	Windows® XP
Memoria del sistema	128 MB como mínimo
Espacio en disco	100 MB como mínimo

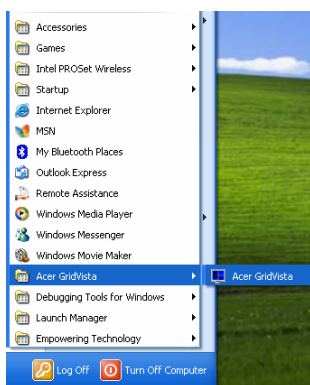
3. Instalación


Para instalar Acer GridVista:

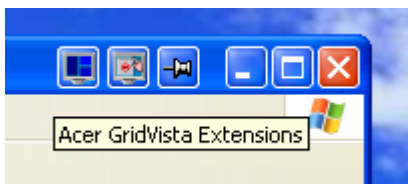
1. Inserte el CD de Acer GridVista en la unidad óptica. Aparecerá la ventana de programa de ejecución automática de Acer GridVista.
2. Haga clic en **Acer GridVista Software Installation** (Instalación del software Acer GridVista); también puede hacer clic en **Acer GridVista Help Manual** (Manual de ayuda de Acer GridVista) para ver el archivo de ayuda.
3. Cuando la instalación haya terminado, haga clic en **Exit** (Salir).

4. Iniciar la aplicación

Para iniciar Acer GridVista, haga clic en Inicio > Todos los programas > Acer GridVista > Acer GridVista.




Después de iniciar la aplicación, el icono de Acer GridVista  aparecerá en la barra de tareas y el Centro de botones de Acer GridVista se mostrará junto al botón **Minimizar** de las ventanas abiertas.

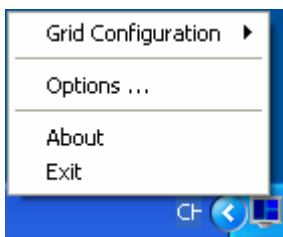


5. Usar Acer GridVista

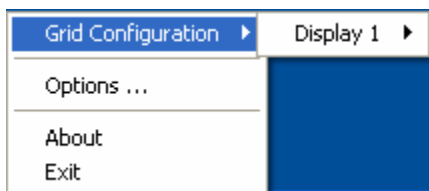
5.1 Dividir la pantalla en cuadrículas

Para dividir la pantalla en cuadrículas:

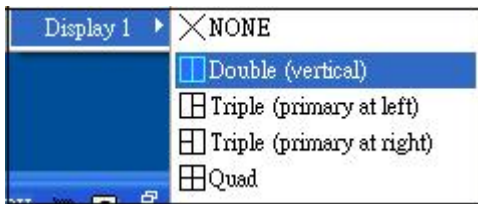
1. Haga clic con el botón secundario en el icono de Acer GridVista  y, a continuación, seleccione **Grid Configuration** (Configuración de cuadrículas) en el menú contextual.



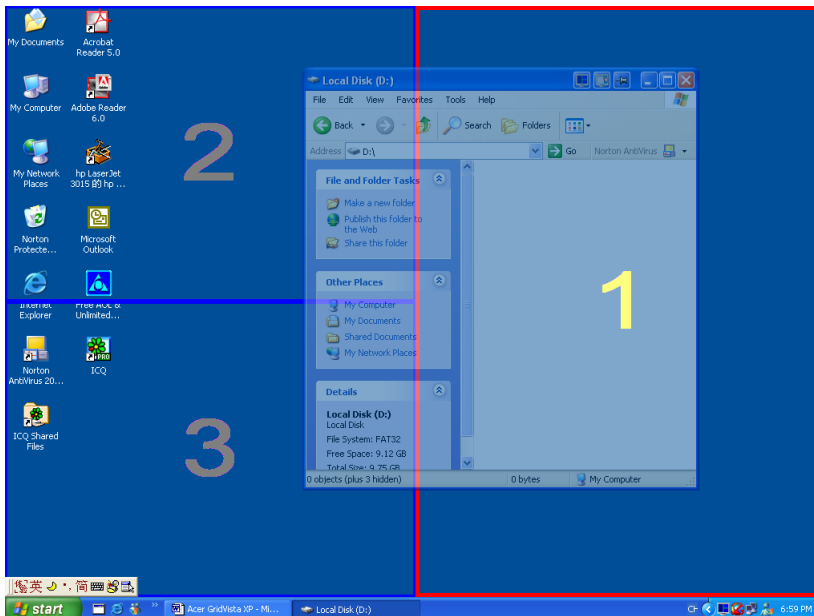
2. Haga clic en la pantalla que desee dividir.



3. Seleccione una configuración de cuadrícula en el menú emergente para dividir la pantalla. La configuración predeterminada es NONE (NINGUNA).



La pantalla mostrará ahora las cuadrículas.



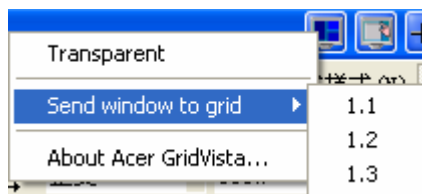
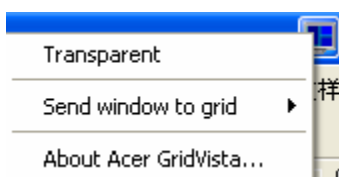
5.2 Colocar una ventana en una cuadrícula

Para colocar una ventana en una cuadrícula:

1. Haga clic en la barra de título de una ventana abierta y, a continuación, arrástrela a una cuadrícula vacía.

O BIEN

Haga clic con el botón secundario en el icono Acer GridVista Extensions (Extensiones de Acer GridVista) del Centro de botones de Acer GridVista y seleccione **Send window to grid** (Enviar ventana a cuadrícula) y la cuadrícula en la que desea colocar la ventana.



Nota: 1.1 significa que la ventana 1 (ventana principal) va a la cuadrícula 1, 1.2

significa que la ventana 1 se sitúa en la cuadrícula 2 y así sucesivamente.

2. Repita las instrucciones para colocar otra ventana en una cuadrícula vacía hasta que todas las cuadrículas estén ocupadas.

5.3 Cambiar la transparencia de la ventana

Puede cambiar la transparencia de la ventana para ver los elementos e iconos detrás de las mismas. Para ello:



1. Haga clic con el botón secundario en el icono Acer GridVista Extensions (Extensiones de Acer GridVista) del Centro de botones de Acer GridVista y, a continuación, seleccione **Transparent** (Transparente).



2. Los iconos y elementos situados detrás de la ventana se harán visibles. Repita las instrucciones para desactivar la transparencia.

5.4 Bloquear una ventana en una cuadrícula

Puede bloquear una ventana en una cuadrícula determinada para evitar que aquélla se arrastre accidentalmente a otra cuadrícula. Para bloquear la ventana en una cuadrícula:

1. Seleccione la ventana que desee bloquear en una cuadrícula.
2. Haga clic en el icono **Lock** (Bloquear)  del Centro de botones de Acer GridVista de la barra de título de la ventana. El icono de bloqueo se convertirá en  para indicar que la ventana se bloqueará en la cuadrícula seleccionada.
3. Seleccione la cuadrícula en la que desea colocar la ventana.

Nota: la función **Lock to grid** (Bloquear en la cuadrícula) se deshabilita cuando la ventana actual se maximiza.



Para desbloquear la ventana de la cuadrícula, haga clic en el icono de bloqueo




5.5 Habilitar la función Always on top (Siempre visible)

Puede establecer una ventana para que aparezca siempre sobre cualquier otra ventana abierta. Para ello:

1. Seleccione la ventana que desea que siempre aparezca visible.

- Haga clic en el icono **Lock** (Bloquear)  del Centro de botones de Acer GridVista de la barra de título de la ventana. El icono se convertirá en  para indicar que la ventana se ha establecido para que siempre aparezca sobre cualquier otra ventana abierta.

Nota: la ventana activa aparecerá siempre en primer plano cuando habilite esta función en otras ventanas abiertas.

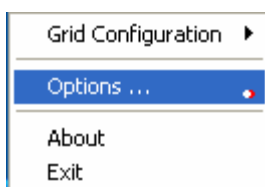
Para desactivar esta función, haga clic en el icono .

6. Otras opciones de Acer GridVista

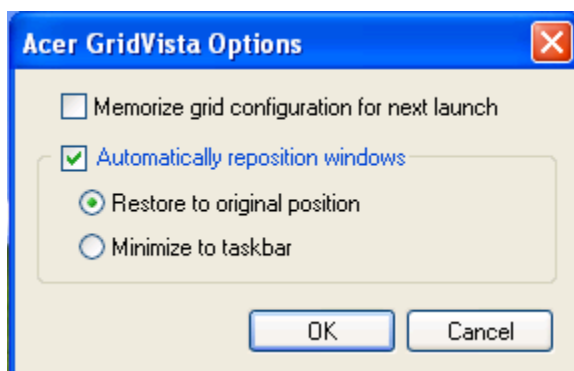
6.1 Cambiar la configuración de Acer GridVista

Para cambiar la configuración de Acer GridVista:

- Haga clic con el botón secundario en el icono de Acer GridVista de la barra de tareas.
- Seleccione **Options** (Opciones) para mostrar la ventana del mismo nombre.



- Cambie la configuración en esta ventana y haga clic en **OK** (Aceptar) cuando termine. En la tabla siguiente encontrará una descripción de la configuración.

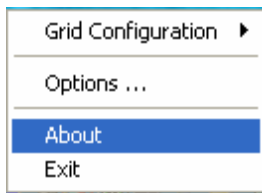


Memorize grid configuration for next launch (Memorizar la configuración de la cuadrícula para el próximo inicio)	Active esta opción para guardar la configuración actual para la próxima vez que se inicie la aplicación.
--	--

Automatically reposition windows (Recolocar automáticamente las ventanas)	Active esta opción para restaurar la posición de las ventanas después de cerrar Acer GridVista. Puede optar por restaurar la posición original de las ventanas o minimizar todas las ventanas en la barra de tareas.
---	--

6.2 Mostrar información de Acer GridVista

Haga clic con el botón secundario en el icono de Acer GridVista de la barra de tareas y, a continuación, seleccione **About** (Acerca de) en el menú contextual para mostrar información de Acer GridVista.



6.3 Cerrar Acer GridVista

Para cerrar Acer GridVista, haga clic con el botón secundario en el icono de Acer GridVista de la barra de tareas y, a continuación, seleccione **Exit** (Salir).

