

Acer GridVista™ användarmanual

Innehåll

- 1** **Introduktion av Acer GridVista™**
- 2** **Systemkrav**
- 3** **Installation**
- 4** **Starta programmet**
- 5** **Använda Acer GridVista**
 - 5.1 Dela upp skärmen i rutnät
 - 5.2 Placera ett fönster i en ruta
 - 5.3 Ändra fönstrets genomskinlighet
 - 5.4 Låsa ett fönster i en ruta
 - 5.5 Aktivera funktionen **Always on top** (Alltid längst fram)
- 6** **Andra Acer GridVista-alternativ**
 - 6.1 Ändra Acer GridVistas inställningar
 - 6.2 Visa information om Acer GridVista
 - 6.3 Stänga Acer GridVista

1. Introduktion av Acer GridVista™

Acer GridVista är ett produktivt verktyg som klarar av flera fönster i samma skärmbild. Det här programmet gör det möjligt för dig:

- Dela upp skärmen i rutnät för att visa upp till fyra fönster samtidigt
- Föra över information på ett enkelt sätt mellan fönster eller program
- Snabbt växla mellan fönster
- Se genom fönster med hjälp av genomskinlighetsinställningar
- Ändra på två fönster på samma gång

Anmärkning: Programmet Acer GridVista fungerar bara på Acerskärmar.

2. Systemkrav

Var noga med att ditt system lever upp till följande krav innan du installerar Acer GridVista:

Operativsystem	Windows® XP
Systemminne	128 MB eller högre
Diskutrymme	100 MB eller högre

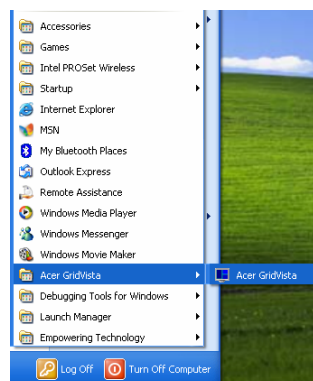
3. Installation


För att installera Acer GridVista:

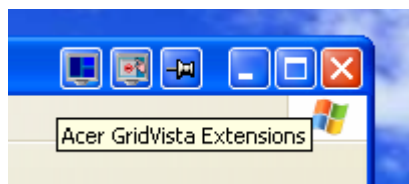
1. Placera CD:n med Acer GridVista i CD-spelaren. Acer GridVistas fönster för automatisk körning av program kommer fram.
2. Klicka på **Acer GridVista Software Installation** för att installera; annars klickar du på **Acer GridVista Help Manual** för att se hjälpfilen.
3. När installationen är avslutad klickar du på **Exit**.

4. Starta programmet

För att starta Acer GridVista klickar du på Start > All Programs > Acer GridVista > Acer GridVista.



Efter att programmet har startats kommer ikonen för Acer GridVista  att synas i aktivitetsfönstret och Acer GridVista knappcenter syns intill Minimeraknappen i alla öppna fönster.

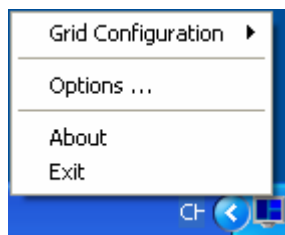


5. Använda Acer GridVista

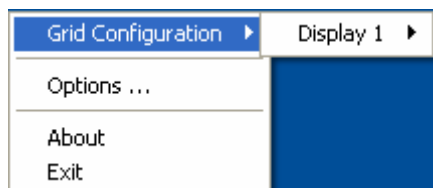
5.1 Dela upp skärmen i rutnät

För att dela upp skärmen i rutnät:

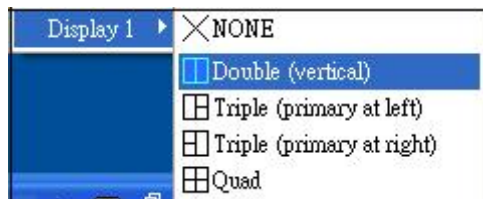
1. Högerklicka på ikonen Acer GridVista  och välj sedan **Grid Configuration** från popup-menyn.



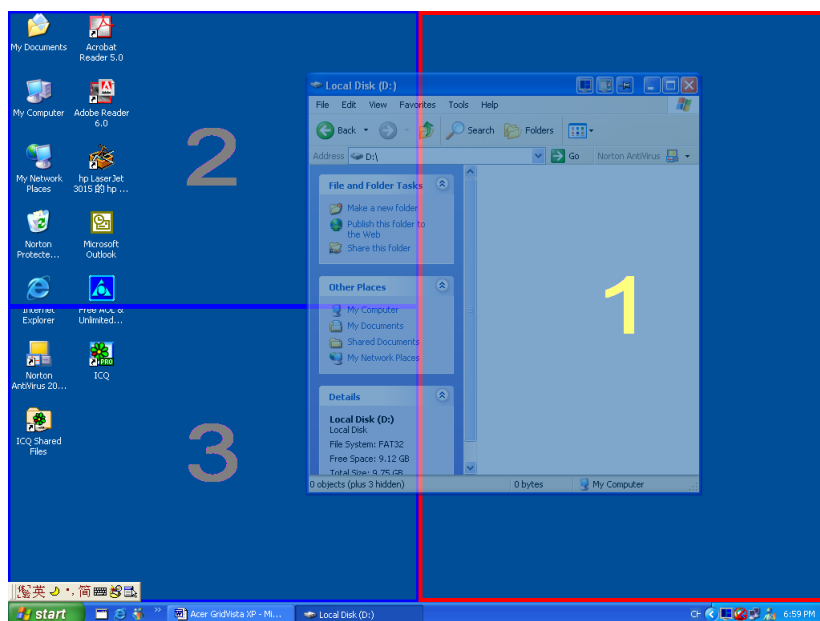
2. Klicka på skärmen som du vill dela upp.



3. Välj en rutnätsform från popup-menyn för att dela upp skärmen. Standardinställningen är (NONE) INGEN



Skärmen visar nu rutnätet.



5.2 Placera ett fönster i en ruta

För att placera ett fönster i en ruta:

1. Klicka på titelfältet i ett öppet fönster och dra sedan fönstret till en tom ruta.

ELLER

Högerklicka på Acer GridVistas extensionsikon från Acer GridVistas knappcenter, välj **Send window to grid** och rutan där du vill placera fönstret.



Anmärkning: 1.1 betyder att fönster 1 (primärt fönster) går till ruta 1, 1.2 betyder att fönster 1 går till ruta 2, osv.

2. Upprepa alla anvisningar för att placera ett fönster till i en tom ruta tills alla rutor är upptagna.

5.3 Ändra fönstrets genomskinlighet

Du kan ändra fönstrets genomskinlighet för att se objekt och ikoner som ligger bakom fönstren. För att göra detta:



1. Högerklicka på Acer GridVistas extensionsikon från Acer GridVistas knappcenter och välj sedan **Transparent**.



2. Ikonerna/objekten som ligger bakom fönstret är nu synliga. Upprepa anvisningarna för att stänga av genomskinligheten.

5.4 Låsa ett fönster i en ruta

Du kan låsa ett fönster i en särskild ruta för att förhindra att du av misstag drar den till en annan ruta. För att låsa fönstret i en ruta:



1. Välj det fönster som du vill låsa till en ruta.
2. Klicka på låsikonen  från Acer GridVistas knappcenter i fönstrets titelfält.
Låsikonen ändras till  för att visa att fönstret kommer att låsas i den valda rutan.
3. Välj ruta i vilken du vill placera fönstret.

Anmärkning: Funktionen **Lock to grid** (Lås till ruta) avaktiveras när aktuellt fönster maximeras.

För att låsa upp ett fönster från rutan klickar du på låsikonen .

5.5 Aktivera funktionen Always on Top (Alltid längst fram)

Du kan ställa in att ett fönster alltid ska ligga längst fram, framför alla andra öppna fönster. För att göra detta:

1. Välj det fönster som du vill alltid ska ligga längst fram.
2. Klicka på låsikonen  från Acer GridVistas knappcenter i fönstrets titelfält.
Ikonen ändras till  för att visa att fönstret är inställt på att alltid visas längst fram framför alla andra öppna fönster.

Anmärkning: Det aktiva fönstret kommer alltid att synas längst fram när du aktiverar den här funktionen på andra öppna fönster.

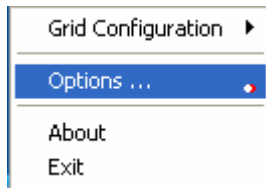
För att slå av funktionen klickar du på ikonen .

6. Andra Acer GridVista-alternativ

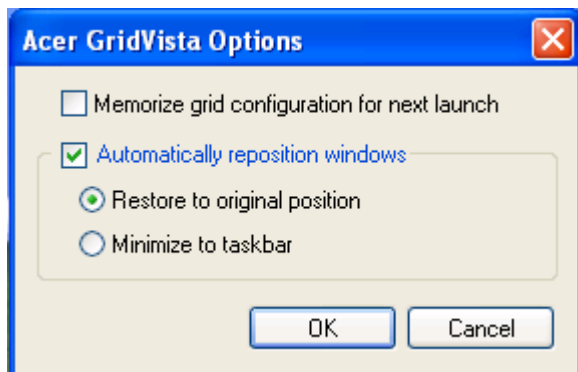
6.1 Ändra Acer GridVistas inställningar

För att ändra Acer GridVistas inställningar:

1. Högerklicka på Acer GridVista-ikonen i aktivitetsfältet.
2. Välj **Alternativ** för att visa Alternativfönstret.



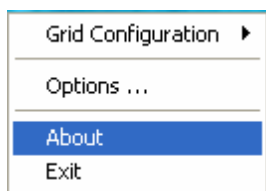
3. Ändra inställningar från det här fönstret och klicka sedan **OK** när du är klar. Titta i tabellen nedan för beskrivning av inställningar.



Memorize grid configuration for next launch (Memorera rutnätskonfiguration för nästa start)	Markera det här alternativet för att spara den aktuella rutnätskonfigurationen för att nästa programstart.
Automatically reposition windows (Omplacera fönster automatiskt)	Markera det här alternativet för att återställa placeringen av fönstren efter att du har stängt Acer GridVista. Du kan välja att återställa fönstret till dess ursprungliga placering eller minimera alla fönster till aktivitetsfältet.

6.2 Visa information om Acer GridVista

Högerklicka på Acer GridVistas ikon i aktivitetsfältet och välj **About** från popup-menyn för att visa information om Acer GridVista.



6.3 Stänga Acer GridVista

För att stänga Acer GridVista högerklicka på Acer GridVistaikonen i aktivitetsfältet och välj sedan **Exit** (Avsluta).

