

Acer GridVista™ 使用手冊

目錄

- 1 Acer GridVista™ 簡介**
- 2 系統需求**
- 3 安裝**
- 4 執行應用程式**
- 5 使用Acer GridVista**
 - 5.1 將螢幕切割成方格
 - 5.2 放置視窗到方格中
 - 5.3 變更視窗的透明度
 - 5.4 鎖定視窗到方格上
 - 5.5 啓用 永遠置上 功能
- 6 其他的 Acer GridVista 選項**
 - 6.1 變更 Acer GridVista 設定值
 - 6.2 顯示Acer GridVista資訊
 - 6.3 關閉Acer GridVista

1. Acer GridVista™簡介

Acer GridVista 是一個具生產力的公用程式，可以在同一個畫面管理多個視窗，這個應用程式可讓您：

- 分割畫面為方格，最多可以同時顯示四個視窗
- 可輕鬆地在視窗或應用程式之間傳送資訊
- 在視窗之間快速地切換
- 使用透明度設定可以穿透視窗
- 可以同時操作兩個視窗

備註： Acer GridVista 應用程式只能在 Acer 監視器下運作。

2. 系統需求

在您安裝Acer GridVista之前，請確定您的系統符合以下的需求：

作業系統	Windows® XP
系統記憶體	128 MB 或更多
磁碟空間	100 MB 或更多

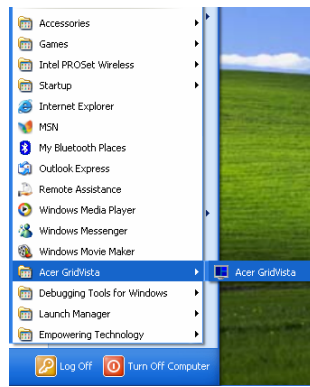
3. 安裝


想要安裝 Acer GridVista:

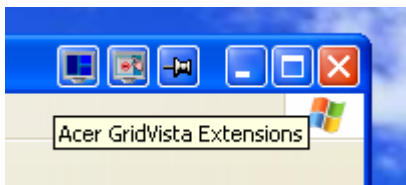
1. 放置 Acer GridVista 光碟到光碟機中，Acer GridVista 自動執行程式視窗將會出現。
2. 點選 **Acer GridVista Software Installation** 執行程式安裝；否則請點選 **Acer GridVista Help Manual** 來觀看說明檔案。
3. 當安裝完畢後，點選 **Exit**。

4. 執行應用程式

想要執行 Acer GridVista，點選 開始 > 所有程式 > Acer GridVista > Acer GridVista。




在執行應用程式之後，**Acer GridVista** 的圖示  將會出現在工具列上，且 **Acer GridVista** 按鈕中心 將會出現在每個開啟視窗的 **最小化** 按鈕的旁邊。

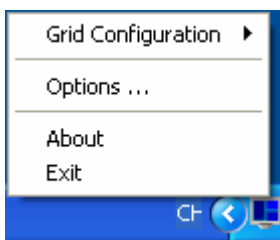


5. 使用 Acer GridVista

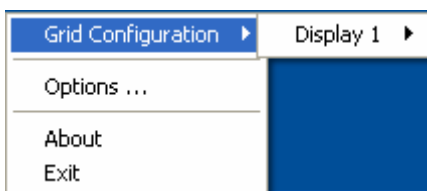
5.1 分割畫面成為方格

想要分割畫面成為方格：

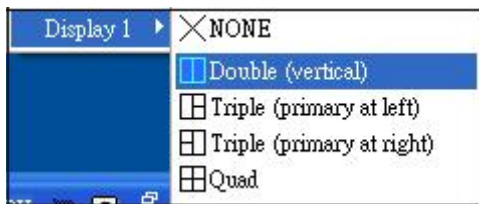
1. 在 **Acer GridVista** 圖示  上按下滑鼠右鍵，然後從彈出式功能表中選擇 **方格配置**。



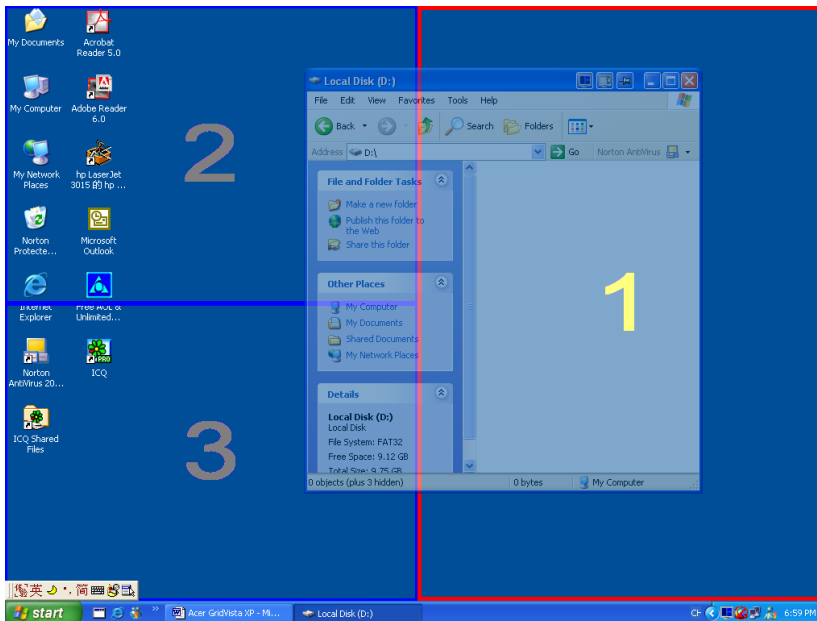
2. 點選您想要分割的顯示方式。



3. 從彈出式功能表選擇方格配置來分割畫面，內定值是 無。



現在畫面會顯示方格。



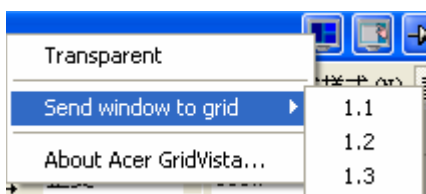
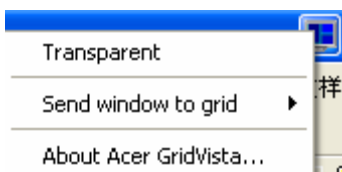
5.2 放置視窗到方格中

想要放置視窗到方格中：

1. 在開啟視窗的標題列，然後拖移視窗到一個空白的方格之中。

或是

從 **Acer GridVista** 按鈕中心在 **Acer GridVista** 延伸圖示上按下滑鼠右鍵，然後選擇 **送視窗到方格** 與您想要放置視窗的方格。



備註： 1.1 代表著視窗 1 (主要視窗) 到方格 1，1.2 代表著視窗 1 到方格 2，以此類推。

2. 重複指令來放置其他的視窗到空白的方格中，直到所有的方格都已經被佔用。

5.3 變更視窗的透明度

您可以變更視窗的透明度，以便能看到視窗後面的項目與圖示，請如此做：



1. 從 **Acer GridVista** 按鈕中心在 **Acer GridVista** 延伸圖示上按下滑鼠右鍵，然後選擇 **透明度**。




2. 在視窗背面的圖示／項目現在都可以被看到，重複這個指令可以將透明度關閉。

5.4 鎖定視窗到方格上

您也可以鎖定一個視窗到一個特定方格上，以避免意外拖移到另一個方格。想要鎖定視窗到方格上：



1. 選擇您想要鎖定到方格上的視窗。
2. 從視窗標題列上的 **Acer GridVista** 按鈕中心點選 **鎖定** 圖示 ，鎖定圖示會變更為  以表示視窗將會鎖定在所選擇的方格上。
3. 選擇您想要放置視窗的方格。

備註： 當目前的視窗是最大化時，**鎖定到方格** 功能將會被停用。


想要從方格上將視窗解鎖，點選鎖定圖示 。

5.5 啟用 永遠置上 功能

您可以設定一個視窗永遠顯示在任何其他開啓視窗的上面，想要如此做：

1. 選擇您想要永遠顯示在上面的視窗。
2. 從在視窗標題列上的 **Acer GridVista** 按鈕中心上點選 **鎖定** 圖示 ，該圖示會變更為  以表示所設定的視窗將永遠顯示在任何其他開啓視窗的上面。

備註： 當您在其他開啓視窗上啟用這個功能，作用中的視窗將永遠顯示在前面。

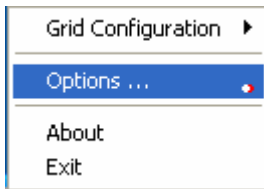
想要關閉這個功能，點選圖示 。

6. 其他 Acer GridVista 選項

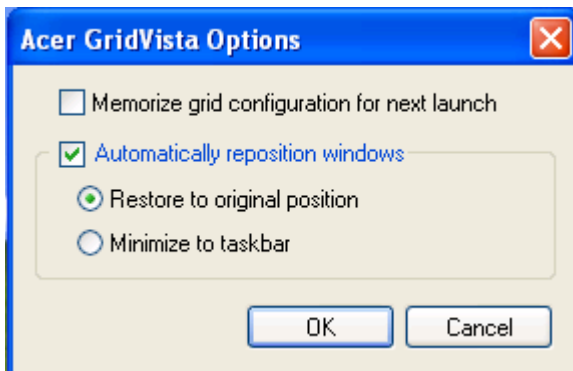
6.1 變更 Acer GridVista 設定值

想要變更 Acer GridVista 設定值：

1. 在工具列上的 **Acer GridVista** 圖示上按下滑鼠右鍵。
2. 選擇 **選項** 以顯示選項視窗。



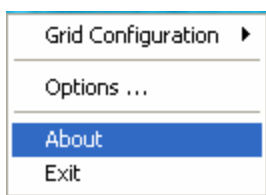
3. 從這個視窗變更設定值，當設定完成後點選 **確定**。參考以下關於設定值描述的表格。



下次啓動時記住方格的配置狀況	點選這個選項以儲存目前的方格配置，以供下次應用程式執行時使用。
自動回放視窗	點選這個選項以便在關閉 Acer GridVista 之後回存視窗的位置，您可以選擇回放視窗到他們原始的位置，或是將所有的視窗最小化到工作列上。

6.2 顯示 Acer GridVista 資訊

在工具列的 **Acer GridVista** 圖示上點選滑鼠右鍵，然後從彈出式功能表上選擇 **關於**，以顯示 **Acer GridVista** 的資訊。



6.3 關閉 Acer GridVista

想要關閉 Acer GridVista，在工具列上的 Acer GridVista 圖示上按下滑鼠右鍵，然後選擇 **離開**。

