

# **PlatinumSecret<sup>TM</sup>**

## **Manual do Utilizador**

## **RENÚNCIA DE DIREITOS**

Embora todos os esforços tenham sido realizados para a apresentação correcta dos dados deste manual, nenhuma garantia é aqui apresentada ou subentendida quanto à exactidão dos mesmos.

As especificações estão sujeitas a alterações sem aviso prévio.

## **COPYRIGHT**

Nenhuma parte deste manual pode ser copiada, de nenhuma forma, sem a expressa permissão da 360 Degree Web, Inc.

© Copyright 2000 360 Degree Web, Inc.

Todos os direitos reservados em todo o mundo.

## **MARCAS REGISTRADAS**

360°Web™, 360 Degree Web™, PlatinumSecret™, PlatinumSecure™, e PlatinumKey™ são marcas registadas da 360 Degree Web, Inc.

## Vista geral

---

Este software inclui os seguintes componentes: **PlatinumSecure™** e **PlatinumKey™**. Juntos, oferecem numerosos níveis de segurança.

- **PlatinumSecure™** aumenta o grau de segurança da operação de inicialização de Windows ME ou 2000 ao nível do Sistema Operacional de Windows. Oferece a autenticação do utilizador através da sua função de cifrar/decifrar usando o SmartCard. Se o seu SmartCard não estiver disponível, use a SmartCard de emergência como um cartão substituto temporário.
- **PlatinumKey™** usa os dispositivos de auto-autenticar e auto-cache com conexões de um só toque para todas as home pages (à espera de patente) que exigem palavras-passe, eliminando os custos gerais de memorização e digitação das IDs e palavras-passe dos utilizadores durante as buscas na Internet com os browsers da Microsoft ou da Netscape.

Requisitos do Sistema:

- Sistemas de PC IBM ou compatíveis
- Windows ME ou 2000
- Smart Reader em conformidade com PC/SC
- Acesso a uma unidade de CD-ROM

Compatibilidade:

- Microsoft PC/SC 1.0
- ISO 7816-1, -2, -3, -4
- T=0 E T=1

Para ter acesso ao computador durante o arranque ou para retomar o acesso a Windows a partir da posição de bloqueio, é preciso inserir um SmartCard na leitora de cartões e, em seguida, introduzir uma palavra-passe.



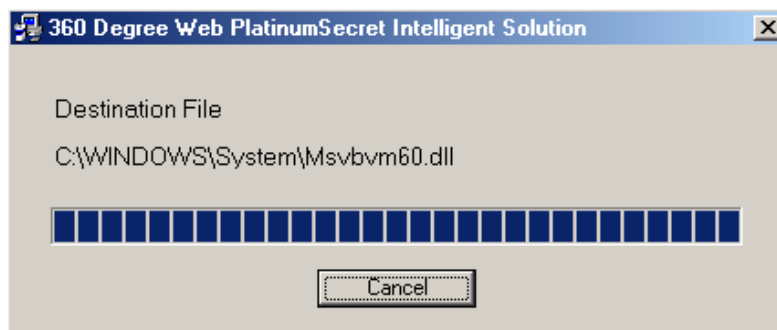
## Como Instalar/Desinstalar

---

### Instalação

A instalação é rápida e fácil. Siga as etapas aqui indicadas:

- 1) Execute o instalador setup.exe fornecido pelo software e o ecrã de instalação do programa aparece.



- 2) Para registar o SmartCard, preencha as informações e a palavra-passe do utilizador.
- 3) Em seguida, seleccione Yes (predefinido), para registar-se como utilizador principal para que APENAS você possa acrescentar/remover outros utilizadores. Se seleccionar No, a sua informação será guardada como pertencente a um utilizador regular e outros utilizadores registados poderão mais tarde acrescentá-lo/removê-lo.
- 4) Em seguida, o instalador pede-lhe que crie uma SmartCard de emergência, que pode mais tarde usar quando o seu SmartCard não esteja disponível ou tenha sido roubado/perdido.

Nota: Para usar a SmartCard de emergência para retomar o acesso a Windows, prima **Alt+Ctrl+E** enquanto o protector de ecrã de PlatinumSecure™ está a operar e, em seguida, insira a SmartCard de emergência. Se tiver perdido tanto o seu SmartCard como a SmartCard de emergência, leve o seu computador ao centro de serviços mais próximo e peça-lhes para emitir outro SmartCard.

- 5) Depois da SmartCard de emergência ter sido criada, é preciso reiniciar o sistema antes de usar o programa.

Para ver o grupo de programas do software, prima **Iniciar** > menu de **Programas**.

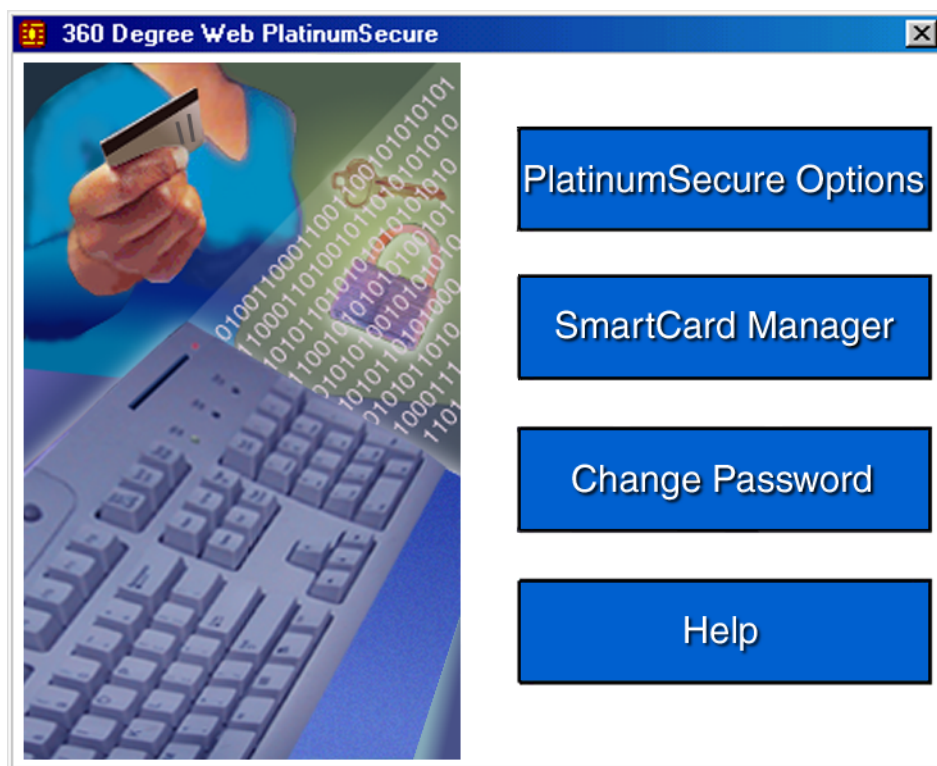
### Desinstalação

Se pretende desinstalar o software, basta localizar o grupo de programas do software e executar o programa **Uninstall**. Qualquer utilizador principal ou regular pode desinstalar o software após fornecer a palavra-passe.

## Como executar PlatinumSecure™

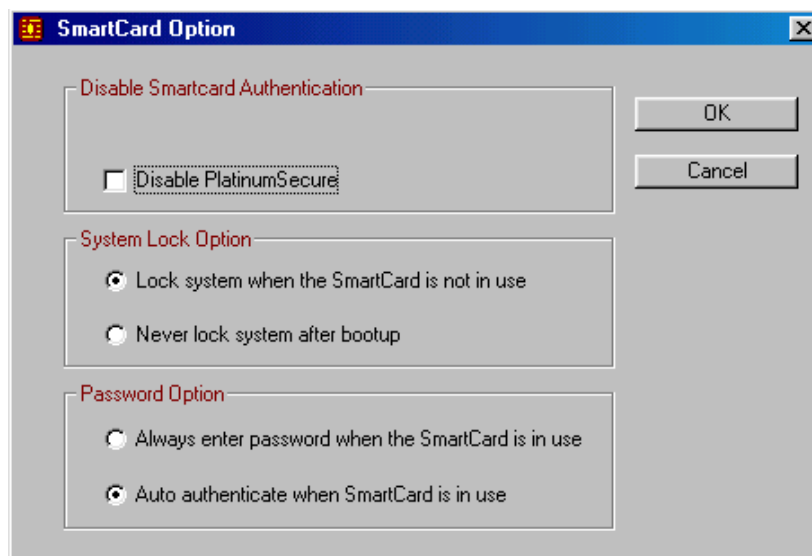
---

PlatinumSecure™ aumenta o grau de segurança da operação de inicialização de Windows ME ou 2000 ao nível do Sistema Operacional. Oferece a autenticação do utilizador com uma função de cifrar/decifrar usando o SmartCard. Se o seu SmartCard não estiver disponível, use a SmartCard de emergência como cartão temporário em substituição ao SmartCard. Após a instalação, o ícone de PlatinumSecure™ aparece no ambiente de trabalho de Windows. Faça duplo clique nele ou um clique com o botão direito do rato, em seguida seleccione **Open/Abrir** (ou abra-o a partir do grupo de programas de PlatinumSecure™). A partir do menu que aparece, pode ter acesso directamente a três operações: **PlatinumSecure™ Options, SmartCard Manager e Change Password.**



### PlatinumSecure™ Options (Opções de PlatinumSecure™)

Faça clique no botão PlatinumSecure™ Options para abrir a janela **SmartCard Option**. Esta opção oferece uma grande flexibilidade para atender as diferentes necessidades de protecção de privacidade dos diferentes utilizadores.



Ao seleccionar **Disable PlatinumSecure™**, a Autenticação de Iniciar Windows **PlatinumSecure™** com o SmartCard será desactivada, o que significa que a protecção do seu computador, bem como outras opções como **System Lock Option** e **Password Option** serão igualmente desactivadas. A palavra-passe de SmartCard será necessária para esta selecção.

#### **System Lock Option (Opção de Bloqueio do Sistema)**

Quando **Lock system when the SmartCard is not in use** (predefinido) é seleccionado, se o SmartCard for removido, o protector de ecrã de PlatinumSecure™ é activado e o acesso ao sistema é bloqueado. Quando **Never lock the system after bootup** é seleccionado, não há nenhuma protecção para o computador após o arranque e a Password Option é desactivada.

#### **Password Option (Opção da Palavra-passe)**

Quando **Always enter password when the SmartCard is in use** (predefinido) for seleccionado, a palavra-passe será solicitada sempre que pretender retomar o acesso ao sistema enquanto o SmartCard estiver inserido. Quando **Auto authenticate when SmartCard is in use** é seleccionado, não é necessária nenhuma palavra-passe. Basta inserir o SmartCard.

#### **SmartCard Manager (Administrador do SmartCard)**

O suporte de múltiplos utilizadores é implementado e gerido na janela **SmartCard Manager**. Observe que cinco utilizadores podem ser registados em um único PC. Se estiver registado como utilizador principal (Primary User), APENAS você poderá acrescentar/remover outros utilizadores. Se estiver registado como utilizador regular, outros utilizadores poderão acrescentá-lo/removê-lo. Todos os utilizadores podem usar a opção **View SmartCard users**.

## Change Password (Alterar a Palavra-passe)

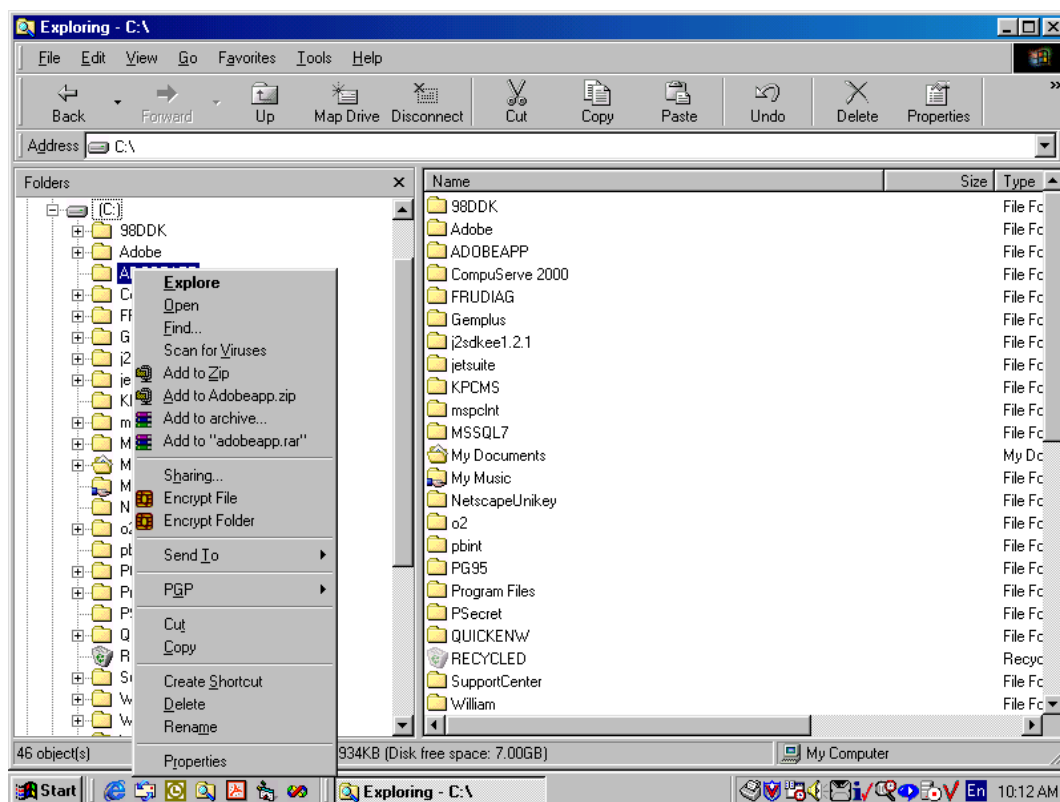
Faça clique no botão Change Password, preencha os três campos na janela de diálogo **Change Password** e feche a janela de diálogo fazendo clique no botão OK para alterar a palavra-passe do SmartCard.

## Cifrar/Decifrar

**PlatinumSecure™** pode também ser usado para cifrar/decifrar ficheiros excepto os **ficheiros de Sistema** ou **ficheiros que já estejam cifrados com outras aplicações**. Faça duplo clique sobre um ficheiro para cifrá-lo/decifrá-lo automaticamente. Contudo, se o ficheiro estiver associado a uma aplicação, será aberto com essa aplicação em lugar de ser cifrado. Note que o processo de cifrar não é recorrente. Isto é, quando uma pasta é cifrada, só os ficheiros imediatamente abaixo desta pasta serão cifrados; outros ficheiros abaixo dos sub-ficheiros não o serão.

Para encontrar os comandos de Cifrar/Decifrar:

- Faça clique com o botão direito em Iniciar,
- Faça clique com o botão direito sobre uma pasta ou ícone no ambiente de trabalho de Windows, ou
- Em Windows Explorer, faça clique com o botão direito sobre uma pasta, um ficheiro ou um grupo de ficheiros.



## Como executar PlatinumKey™

---

PlatinumKey™ proporciona acesso de um só toque a home pages que exigem palavras-passe. Com a tecnologia especial de cache do SmartCard, é possível estender a memória limitada do cartão a um uso ilimitado, armazenando os seus dados particulares num ficheiro **cifrado** ou no SmartCard ou no servidor de home pages de segurança 360 Degree Web.

As informações contidas em PlatinumKey™, como as de **My Info** e **Credit Cards**, podem ser transferidas para outras aplicações usando-se o método "arrastar e largar": Basta apontar o cursor para o campo que contém a informação, premir e manter premido o botão esquerdo do rato, em seguida arrastar o cursor para a aplicação e largar a informação ali.

PlatinumKey™ também facilita a alteração de uma palavra-passe. Há sempre um botão PWD disponível, equivalente ao botão Change Password em **PlatinumSecure™**.

**Para utilizar PlatinumKey™, siga as etapas aqui indicadas:**

1. Abra o seu browser para conectar-se à Internet.
2. Faça duplo clique sobre o ícone de PlatinumKey™ no ambiente de trabalho de Windows.
3. Introduza a palavra-passe do SmartCard e faça clique em **OK**.
4. Quando PlatinumKey™ está a ser usado pela primeira vez, o sistema pergunta ao utilizador "Pretende conectar ao servidor de home pages de segurança 360 Degree Web para fazer uma cópia de segurança da informação contida no seu SmartCard?". A resposta predefinida é **Yes** e permite armazenar informações (excepto as referentes a **Credit Cards**) no servidor de home pages de segurança 360 Degree Web para a realização de cópias de segurança, no caso do cartão ser roubado/perdido. Se escolher **No**, só poderá guardar informações referentes a **My Info, Credit Cards** e **5 home pages** no seu SmartCard.
5. Conecte-se a uma home page onde já está registado.
6. PlatinumKey™ armazena automaticamente os dados da sua conexão e pede a sua confirmação para conectá-lo automaticamente na próxima vez que tiver acesso ao site. Faça clique em **Yes** para continuar a fazer o browse.
7. Para fechar PlatinumKey™ após finalizar o browse, faça clique com o botão direito sobre o ícone de PlatinumKey™ na barra de tarefas de Windows e seleccione **Close PlatinumKey™**.

PlatinumKey™ fornece uma lista com todas as páginas de acesso armazenadas. Para ir directamente a qualquer site da lista, faça duplo clique sobre o mesmo ou seleccione-o e faça clique sobre o botão **Go**. Pode também fazer clique sobre o botão **View** para ver as informações da home page seleccionada incluindo **Web Name, User Name, Password e Web URL**. Da mesma forma, digite a(s) primeira(s) letra(s) de um site da lista e este será procurado e seleccionado.

Pode **Editar** e **Eliminar** os sites bem como outras informações e **Guardar** ou **Cancelar** as alterações feitas seleccionando o botão correspondente a cada comando.