

PlatinumSecretTM

Benutzerhandbuch

WIDERRUF

Obwohl wir uns bemühen, die Richtigkeit der Daten in diesem Handbuch sicherzustellen, geben wir keine Garantie, auch nicht stillschweigend inbegriffen, für deren Genauigkeit.

Änderungen der technischen Daten sind vorbehalten.

COPYRIGHT

Kein Teil dieses Handbuchs darf ohne eindeutige, schriftliche Genehmigung der 360 Degree Web, Inc. in irgendeiner Form kopiert werden.

© Copyright 2000 360 Degree Web, Inc.

Alle Rechte weltweit vorbehalten.

WARENZEICHEN

360°Web™, 360 Degree Web™, PlatinumSecret™, PlatinumSecure™ und PlatinumKey™ sind Warenzeichen der 360 Degree Web, Inc.

Überblick

Die Software besteht aus folgenden Komponenten: **PlatinumSecure™** und **PlatinumKey™**. Zusammen bieten sie dem Benutzer mehrere, unterschiedliche Sicherheitsebenen.

- Notfall-SmartCard**PlatinumSecure™** verbessert den sicheren Anmeldevorgang für Windows ME oder 2000 auf der Ebene des Windows-Betriebssystems. Hier wird über die SmartCard eine Benutzerauthentifizierung mit Verschlüsselungs/Entschlüsselungsfunktion gefordert. Wenn die SmartCard des Benutzers nicht verfügbar ist, kann die Notfall-SmartCard als eine temporäre Ersatzkarte verwendet werden.
- **PlatinumKey™** bedient sich einer automatischen Authentifizierung und Cachespeicherung für Anmeldungen mit einem Klick bei allen Webseiten, die ein Kennwort abfragen (Patent steht noch aus), wodurch allgemeine Kosten zur Speicherung und Eingabe von Benutzererkennungen und Kennwörtern beim Surfen im Internet mit Microsoft- oder Netscape-Suchprogrammen wegfallen.

Systemvoraussetzungen:

- IBM-PC oder kompatible Systeme
- Windows ME oder 2000
- PC/SC-konformes intelligentes Lesegerät
- Ein CD-ROM-Laufwerk

Kompatibilität:

- Microsoft PC/SC 1.0
- ISO 7816-1, -2, -3, -4
- T=0 AND T=1

Sie müssen eine SmartCard in den Kartenleser einstecken und ein Kennwort eingeben, um Zugriff auf den PC beim Hochfahren zu bekommen, oder um erneuten Zugriff auf das Windows-Betriebssystem vom Sperrzustand aus zu bekommen.

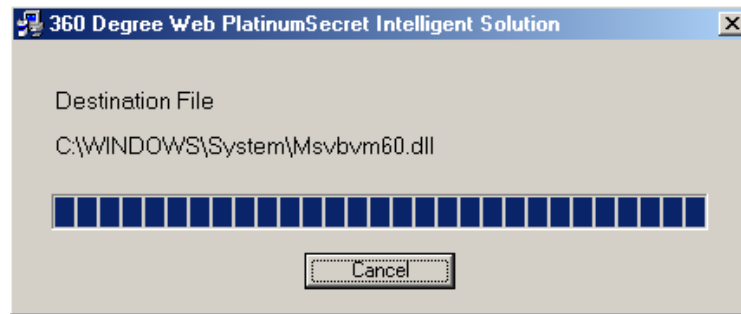


Installation/Deinstallation

Installation

Die Installation ist leicht, schnell und benutzerfreundlich. Folgen Sie bei der Installation diesen Schritten:

- 1) Führen Sie das in der Software enthaltene Installationsprogramm **SETUP.EXE** aus, woraufhin der Installationsbildschirm des Programms erscheint.



- 2) Tragen Sie die Benutzerinformationen und das Kennwort ein, um die SmartCard zu registrieren.
- 3) Wählen Sie dann Ja (die Vorgabe), um sich als Hauptbenutzer zu registrieren, so daß NUR Sie andere Benutzer hinzufügen/löschen können. Wenn Sie Nein wählen, werden Ihre Informationen als nomaler Benutzer abgespeichert, und andere registrierte Benutzer können auch Sie hinzufügen/löschen.
- 4) Das Installationsprogramm fordert Sie auf, eine Notfall-SmartCard zu erstellen, ein temporärer Ersatz für Ihre SmartCard, für den Fall, daß Ihre SmartCard nicht verfügbar ist (verloren/gestohlen).

Hinweis: Um mit der Notfall-SmartCard wieder auf Windows zuzugreifen, drücken Sie **Alt+Strg+E**, während der Bildschirmschoner von PlatinumSecure™ aktiviert ist, und legen Sie die Notfall-SmartCard ein. Wenn Sie Ihre SmartCard und die Notfall-SmartCard verloren haben, dann bringen Sie Ihren Computer zum Kundendienst vor Ort, und bitten Sie ihn, Ihnen eine neue SmartCard auszustellen.

- 5) Nach Erstellung der Notfall-SmartCard müssen Sie das System erneut hochfahren, bevor Sie das Programm ausführen können.

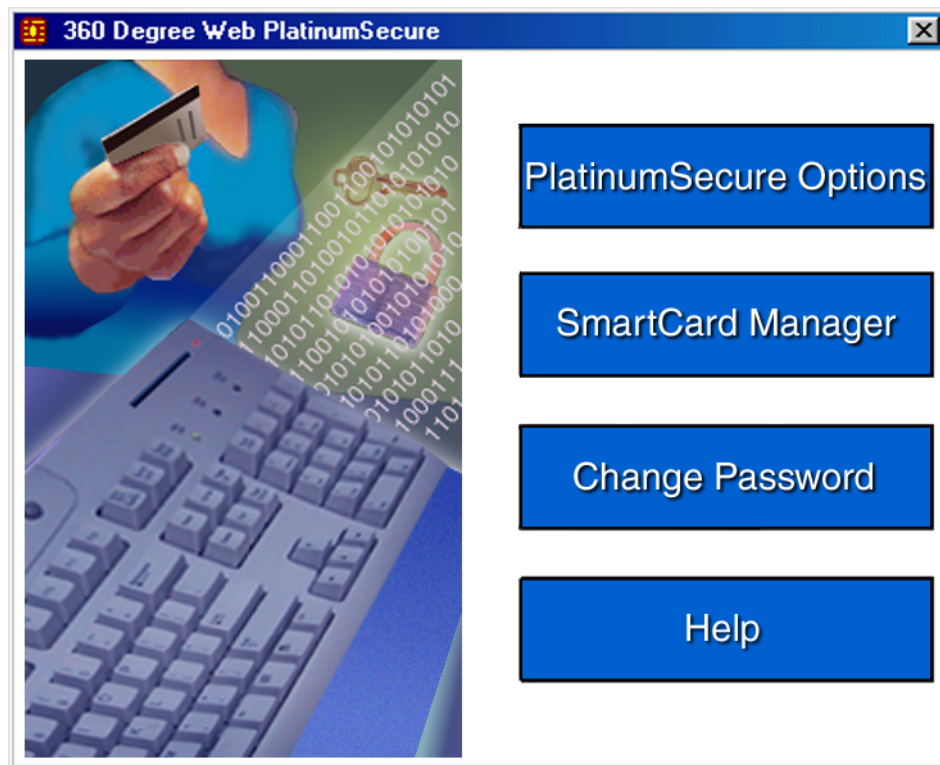
Nach der Installation befindet sich die Programmgruppe dieser Software im **Windows-Menü Start -> Programme**.

Deinstallation

Wenn Sie das Programm deinstallieren möchten, gehen Sie zur Programmgruppe dieser Software und führen Sie das Programm **Deinstallation** aus. Der Hauptbenutzer und jeder normale Benutzer kann die Software nach Eingabe des Kennworts deinstallieren.

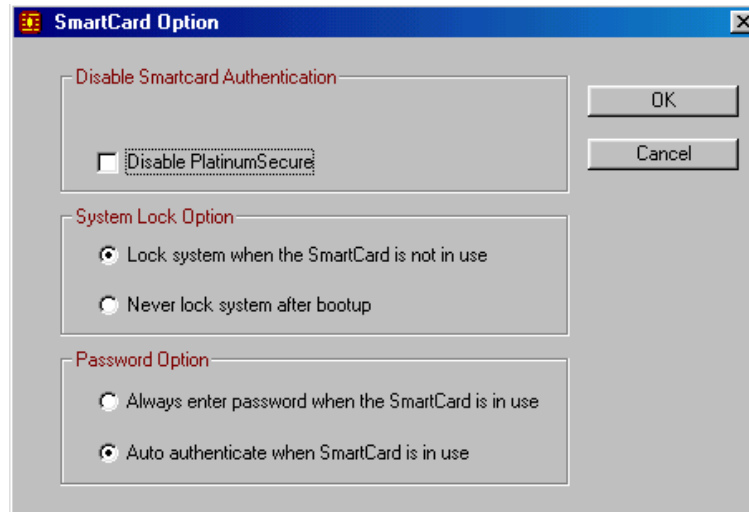
Ausführen von PlatinumSecure™

PlatinumSecure™ verbessert den sicheren Anmeldevorgang für Windows ME oder 2000 auf der Ebene des Windows-Betriebssystems. Hier wird über die SmartCard eine Benutzerauthentifizierung mit Verschlüsselungs/Entschlüsselungsfunktion gefordert. Wenn Ihre SmartCard nicht verfügbar ist, kann die Notfall-SmartCard als ein temporärer Ersatz der SmartCard verwendet werden. Nach der Installation erscheint das Symbol PlatinumSecure™ auf Ihrem Windows-Desktop. Klicken Sie es doppelt an, oder klicken Sie es mit der rechten Maustaste an, und wählen Sie dann im eingeblendeten Menü den Punkt **Öffnen** (oder rufen Sie das Programm von der Programmgruppe PlatinumSecret™ aus auf). Im jetzt angezeigten Fenster haben Sie direkten Zugang zu drei Bedienungsweisen: **PlatinumSecure™-Optionen**, **SmartCard Manager** und **Kennwort ändern**.



PlatinumSecure™-Optionen

Klicken Sie auf die Schaltfläche **PlatinumSecure™-Optionen**, um das Fenster SmartCard-Option zu öffnen, in dem sich die unterschiedlichen Anforderungen eines jeden Benutzers an den Privatschutz äußerst flexibel anpassen lassen.



Wenn **PlatinumSecure™ deaktivieren** angewählt ist, wird die Authentifizierung mit SmartCard beim Anmelden bei Windows von **PlatinumSecure™** deaktiviert, was bedeutet, daß Ihr PC-Schutz und andere Punkte wie **Systemsperroption** und **Kennwortoption** auch deaktiviert sind. Das SmartCard-Kennwort wird hierbei abgefragt.

Systemsperroption

Wenn **System sperren, wenn SmartCard nicht verwendet wird** (Vorgabe) angewählt ist und die SmartCard entfernt wird, aktiviert sich der Bildschirmschoner von PlatinumSecure™ und der Zugriff auf das System ist gesperrt. Wenn **System nie nach dem Hochfahren sperren** angewählt ist, ist der PC nach dem Hochfahren ungeschützt und die Kennwortoption ist deaktiviert.

Kennwortoption

Wenn **Bei SmartCard-Verwendung immer Kennwort eingeben** (Vorgabe) angewählt ist, wird immer das Kennwort abgefragt, sobald Sie wieder auf das System zugreifen möchten, wobei die SmartCard eingelegt ist. Wenn **Bei SmartCard-Verwendung automatisch authentifizieren** angewählt ist, wird kein Kennwort abgefragt. Sie brauchen nur die SmartCard einzulegen.

SmartCard Manager

Die Unterstützung mehrerer Benutzer wird vom SmartCard Manager durchgeführt und verwaltet. Beachten Sie bitte, daß sich fünf Benutzer auf einem PC registrieren können. Wenn Sie als Hauptbenutzer registriert sind, können NUR Sie andere Benutzer hinzufügen/löschen. Wenn Sie als normaler Benutzer registriert sind, können andere registrierte Benutzer Sie hinzufügen/löschen. Alle registrierten Benutzer können die Option **SmartCard-Benutzer anzeigen** aufrufen.

Kennwort ändern

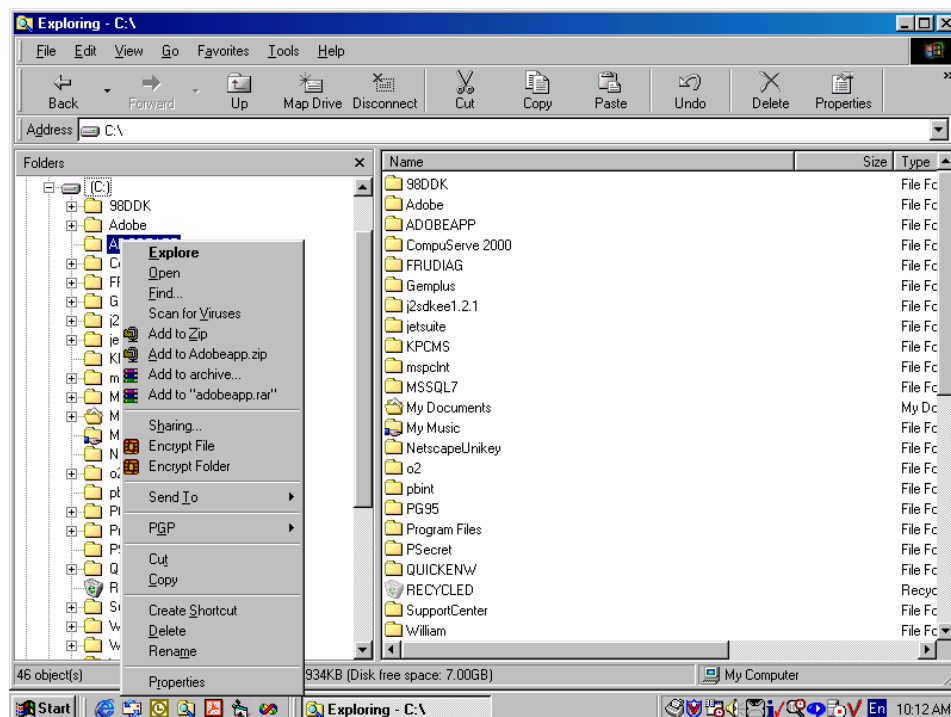
Klicken Sie auf die Schaltfläche **Kennwort ändern**, füllen Sie die drei Felder im Dialogfeld **Kennwort ändern** aus, und klicken Sie auf die Schaltfläche **OK**, um das geänderte SmartCard-Kennwort zu bestätigen und gleichzeitig das Dialogfeld zu schließen.

Verschlüsseln/Entschlüsseln

PlatinumSecure™ kann auch zum Verschlüsseln/Entschlüsseln von Dateien verwendet werden, abgesehen von **Systemdateien** oder **Dateien, die schon mit anderen Programmen verschlüsselt wurden**. Klicken Sie eine Datei doppelt an, um sie automatisch zu verschlüsseln/entschlüsseln. Ist die betreffende Datei jedoch mit einem Programm verknüpft, wird sie sich zusammen mit diesem Programm öffnen, anstatt verschlüsselt zu werden. Beachten Sie, daß die Verschlüsselung nicht übergreifend ist. Dies bedeutet, daß bei Verschlüsselung eines Ordners nur die Dateien in dem betreffenden Ordner verschlüsselt werden, die Dateien in den Unterverzeichnissen jedoch nicht.

So finden Sie die Befehle **Verschlüsseln/Entschlüsseln**:

- Das Menü **Start** mit der rechten Maustaste anklicken,
- Einen Ordner oder ein Symbol in Ihrem Windows-Desktop mit der rechten Maustaste anklicken, oder
- Im Windows Explorer einen angewählten Ordner, eine Datei, eine Gruppe von Dateien mit der rechten Maustaste anklicken



Ausführen von PlatinumKey™

PlatinumKey™ meldet Sie mit einem Klick bei Webseiten an, die ein Kennwort abfragen. Dank der speziellen SmartCard-Cachetechnologie können Sie den eingeschränkten Kartenspeicher für unbegrenzte Verwendungsmöglichkeiten stark erweitern, indem Sie Ihre privaten Daten in einer **verschlüsselten** Datei auf der SmartCard oder auf der sicheren Webseite von 360DegreeWeb ablegen.

Die Daten in PlatinumKey™, z.B. die von **MeineInfo** und **CreditCards**, können mit der Methode "Ziehen und Ablegen " zu anderen Programmen übertragen werden: Setzen Sie den Cursor einfach in das Feld, in dem sich die Daten befinden, drücken und halten Sie die linke Maustaste, ziehen Sie dann den Cursor zu einem Programm und legen Sie die Daten dort ab.

PlatinumKey™ erleichtert auch das Ändern eines Kennworts. Es steht immer die Schaltfläche **PWD** zur Verfügung, die der **Schaltfläche Kennwort** ändern in PlatinumSecure™ entspricht.

Folgen Sie diesen Schritten, um PlatinumKey™ aufzurufen:

1. Öffnen Sie Ihr Suchprogramm, um eine Verbindung zum Internet herzustellen.
2. Doppelklicken Sie auf das Symbol **PlatinumKey™** in Ihrem Windows-Desktop.
3. Geben Sie SmartCard-Kennwort ein und klicken Sie auf **OK**.
4. Wenn PlatinumKey™ zum ersten Mal aufgerufen wird, wird die Frage "**Möchten Sie Verbindung zur sicheren Webseite von 360DegreeWeb aufbauen, um die Informationen auf Ihrer SmartCard abzusichern?** " angezeigt. Die Standardantwort ist **Ja**; Sie können dann Ihre Informationen auf der sicheren Webseite von 360DegreeWeb absichern (außer die von **CreditCards**), sollte Ihnen die Karte verloren gehen/gestohlen werden. Wenn Sie **Nein** wählen, können Sie nur **MeineInfo**, **CreditCards** und **5 Webseiten** auf Ihrer SmartCard abspeichern.
5. Melden Sie sich bei einer Webseite an, bei der Sie schon registriert sind.
6. PlatinumKey™ speichert automatisch Ihre Anmeldedaten und fragt nach Ihrer Bestätigung, um Sie beim nächsten Aufrufen dieser Seite automatisch anzumelden. Klicken Sie auf **Ja** und besuchen Sie weitere Webseiten.
7. Wenn Sie keine Webseiten mehr besuchen und PlatinumKey™ schließen möchten, klicken Sie das Symbol **PlatinumKey™** in Ihrer Windows-Taskleiste mit der rechten Maustaste an und wählen Sie **PlatinumKey™ schließen**.

PlatinumKey™ verfügt über eine Liste von allen Anmeldeseiten, die Sie gespeichert haben. Um eine Webseite in der Liste direkt aufzusuchen, klicken Sie diese doppelt an, oder markieren Sie sie und klicken Sie auf die Schaltfläche **Anfangen**. Sie können auch die Schaltfläche **Ansicht** anklicken, um die Information der ausgewählten Webseite anzuzeigen, wie **Webname**, **Benutzername**, **Kennwort** und **Web-URL**. Geben Sie auf entsprechende Weise den bzw. die ersten Buchstaben einer aufgelisteten Webseite ein, um sie zu suchen und anzuwählen.

Sie können die Webseiten und die Informationen **Bearbeiten** und **Löschen**, und Ihre Änderungen durch Wahl der entsprechenden Schaltfläche **Speichern** oder **Abbrechen**.