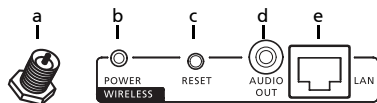


A. 硬件连接:

1. 组件概览

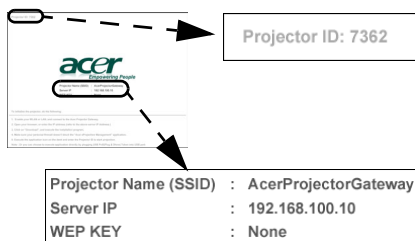


a	WLAN 天线接口
b	POWER (电源) 指示灯
c	复位按钮
d	AUDIO OUT (音频输出) 插孔
e	LAN 端口

2. 打开投影机电源



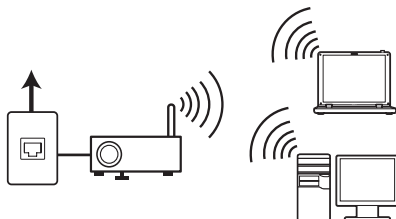
3. 检查开机画面上的信息



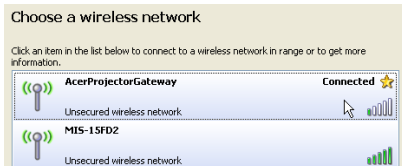
检查开机画面上的 **Projector ID** (投影机 ID)、**Projector Name (SSID)** (投影机名称 (SSID))、**Server IP** (服务器 IP) 和 **WEP**。Server IP (服务器 IP) 由启用了 DHCP 的网络指派。当启用 WEP 时, 向管理员咨询无线连接 WEP 密钥。

4. 连接到网络

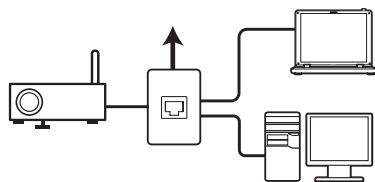
- a 打开系统电源, 激活您的无线 LAN。



- b 使用首选的 WLAN 管理器搜索可用的 WLAN 接入点。
- c 选择并连接到标记着 **Acer 投影机网关** 或 **Acer 投影机网关 XXXX** 的接入点。



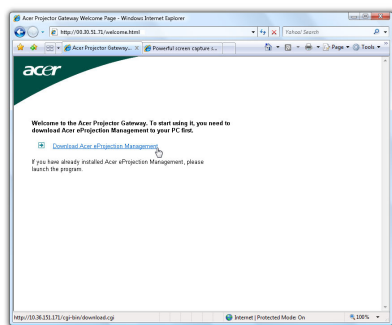
- d 将投影机连接到您的 LAN 以建立有线连接。



B. 软件安装:

1. 软件存储在 Acer 投影机网关中。请按照下列步骤下载和安装:

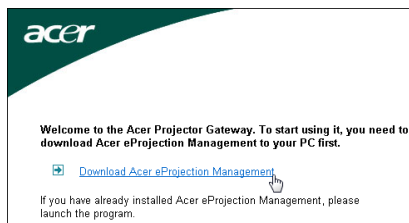
- a 打开 Internet 浏览器。
- b 欢迎页自动显示出来。



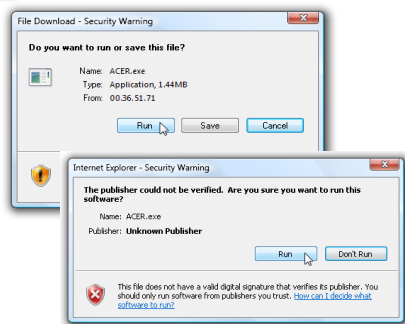
- c 如果不显示欢迎页, 请在浏览器的地址栏中输入服务器 IP 地址。



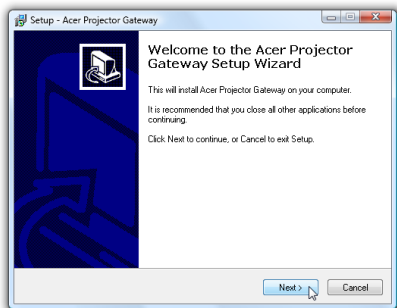
- d 单击欢迎页上的 **Download Acer eProjection Management** (下载 Acer eProjection Management)。



- e 单击 **Run** (运行) 以下载和安装软件。

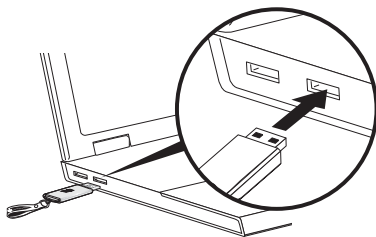


- f 单击 **Next** (下一步) 启动 **Welcome to the Acer Projector Gateway Setup Wizard** (欢迎使用 Acer 投影机网关设置向导)。



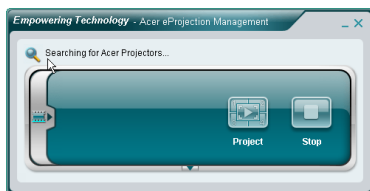
注意： 确保您的个人防火墙不会阻止 Acer eProjection Management 应用程序。

2. 您也可以将具有 Windows 自动运行功能的随附 Acer Plug-and-Show (PnS) 闪存插入系统的 USB 端口。



C. 启动软件

安装完毕或者将 Acer PnS 闪存插入系统的 USB 端口后，将打开 Acer eProjection Management。



输入投影机 ID (若需要) 和 **Username** (用户名称) 以登录到 Acer 投影机。



建立连接后，将投影 PC 屏幕。



注意： 有关的详细信息，请参见在线手册。本快速指南中的所有图例仅供参考。