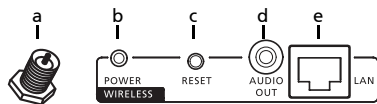


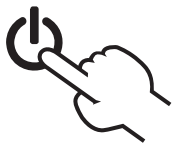
## A. 硬體連接：

### 1. 元件指標

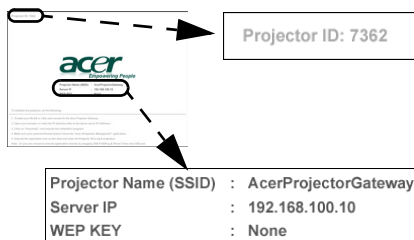


- |                      |                  |
|----------------------|------------------|
| a 無線區域網路 (WLAN) 天線接頭 |                  |
| b 電源 (POWER) 指示燈     | d 音訊輸出插孔         |
| c 重設 (RESET) 按鈕      | e 區域網路 (LAN) 連接埠 |

### 2. 開啓投影機



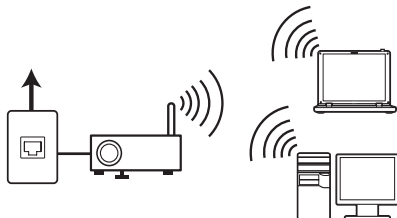
### 3. 檢查螢幕歡迎畫面中的資訊



請檢查螢幕歡迎畫面中的 **Projector ID (投影機 ID)**、**Projector Name (投影機名稱 (SSID))**、**Server IP (伺服器 IP)** 及 **WEP**。已啓用 DHCP 的網路則會指定 **Server IP (伺服器 IP)**。在啓用 WEP 時，請由管理員處取得無線網路的 WEP 金鑰。

### 4. 連接至網路

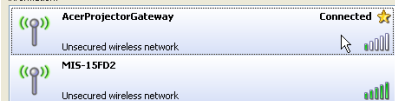
- a 開啓系統電源，啓用無線區域網路。



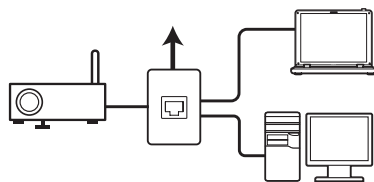
- b 使用慣用的 WLAN 管理員掃描器中的 WLAN AP。
- c 選擇並連線至標示 **AcerProjectorGateway** 或 **AcerProjectorGatewayXXXX** 的網路橋接器。

#### Choose a wireless network

Click an item in the list below to connect to a wireless network in range or to get more information.



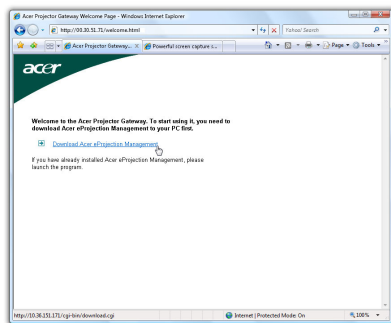
- d 將投影機以無線線與區域網路相連。



## B. 軟體安裝：

1. 軟體安裝於 Acer 投影機管理單元。
- 請按以下步驟安裝：

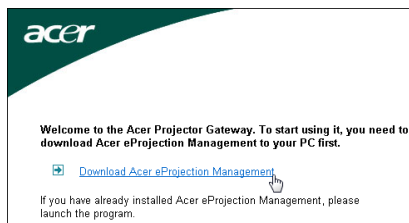
- a 開啟無線網路瀏覽器。
- b 您將會自動前往歡迎頁面。



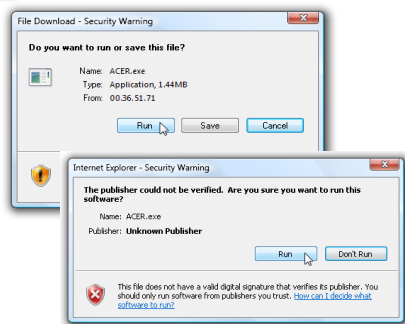
- c 如果您前往歡迎頁面，請在瀏覽器的位址列輸入伺服器 IP。



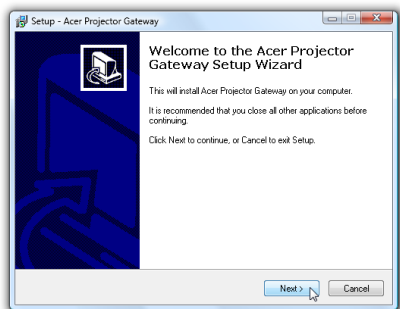
- d 在歡迎頁面上按一下 **Download Acer eProjection Management** (下載 Acer eProjection Management)。



- e 按一下 **Run (執行)**，下載並安裝軟體。

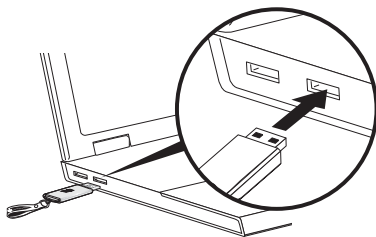


- f 按一下 **Next (下一步)**，啟動 **Welcome to the Acer Projector Gateway Setup Wizard** (歡迎使用 Acer 投影機安裝嚮導)。



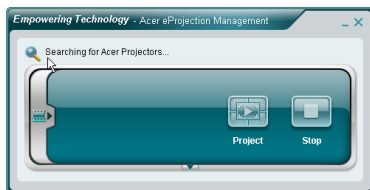
**注意：**請確定您的個人防火牆未封鎖 Acer eProjection Management 應用程式。

2. 您可以將該提供程序自動執行程序的檔案 **Acer PnS (Plug-and-Show)** 隨身碟插入系統的 USB 連接埠。



## C. 啟動軟體

安裝完成或將 Acer PnS (Plug-and-Show) 隨身碟插入系統的 USB 連接埠後，將會開始 Acer eProjection Management 應用程式。



輸入投影機 ID (如非必要) 以及 **Username (使用者名稱)**，登入個人的 Acer 投影機。



完成連接後，電腦螢幕將會開始投影。



**注意：**詳細資訊請參閱線上操作手冊。本快速操作指南中的所有說明僅供參考。