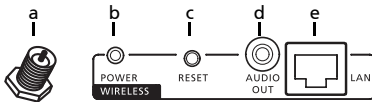


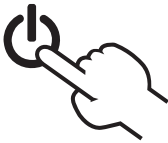
A. Hardwareverbindung

1. Komponentenbeschreibung

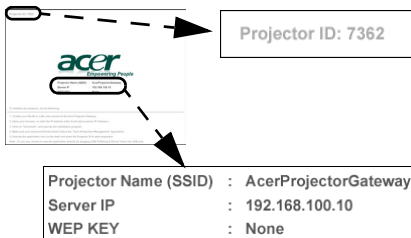


a	WLAN-Antennenanschluss		
b	Betriebsanzeige	d	Audioausgangsanschluss
c	Rückstellknopf	e	LAN-Anschluss

2. Den Projektor einschalten



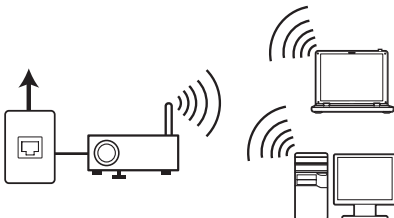
3. Die Informationen auf dem Startbild prüfen



Schauen Sie sich die **Projektor-ID**, den **Projektornamen (SSID)**, die **Server-IP** und das **WEP** auf dem Startbild an. Die **Server-IP** wird von dem Netzwerk, in dem die DHCP-Funktion aktiviert ist, zugewiesen. Fragen Sie den Administrator nach dem WEP-Schlüssel für die drahtlose Verbindung, wenn WEP aktiviert ist.

4. Mit dem Netzwerk verbinden

- a Schalten Sie Ihr System ein und aktivieren Ihr drahtloses LAN.



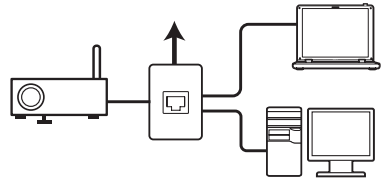
- b Suchen Sie mit Ihrem bevorzugten WLAN-Manager verfügbare WLAN-Zugriffspunkte.
- c Wählen Sie den Zugriffspunkt mit der Bezeichnung **AcerProjectorGateway** oder **AcerProjectorGatewayXXXX** aus und stellen eine Verbindung mit ihm her.

Choose a wireless network

Click an item in the list below to connect to a wireless network in range or to get more information.



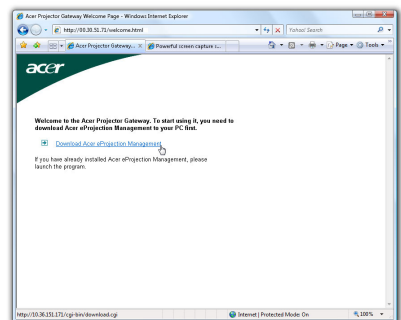
- d Verbinden Sie den Projektor mit Ihrem LAN für eine verdrahtete Verbindung.



B. Softwareinstallation:

1. Die Software ist im Acer Projector Gateway gespeichert. Bitte folgen Sie den nachstehenden Schritten, um die Software herunterzuladen und zu installieren:

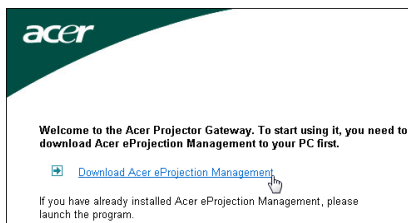
- a Öffnen Sie den Webbrowser.
- b Sie werden automatisch zu der Willkommensseite umgeleitet.



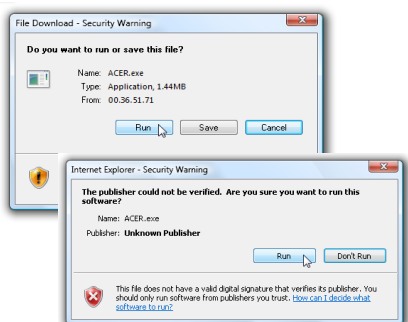
- c Geben Sie bitte die Server-IP-Adresse in die Adressleiste auf dem Browser, falls die Willkommensseite nicht geöffnet wurde.



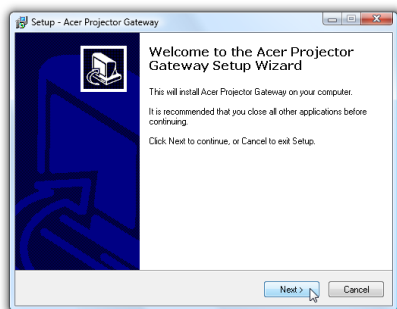
- d Klicken Sie auf **Download Acer eProjection Management** auf der Willkommenseite.



- e Klicken Sie auf **Run [Ausführen]**, um die Software herunterzuladen und zu installieren.

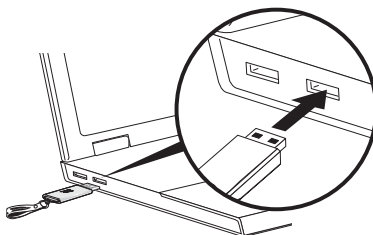


- f Klicken Sie auf **Next [Weiter]**, um das Fenster **Welcome to the Acer Projector Gateway Setup Wizard [Willkommen beim Acer Projektor-Gateway-Einstellungsassistenten]** zu öffnen.



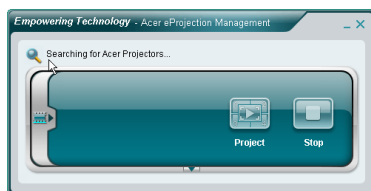
Hinweis: Achten Sie darauf, dass Ihre Firewall-Einstellungen die Applikation Acer eProjection Management nicht blockiert.

2. Sie können auch den mitgelieferten **Acer PnS (Plug-and-Show)-Chip** mit der **Windows-Autostartfunktion** in den **USB-Anschluss** Ihres Systems einstecken.



C. Die Software starten

Sobald die Installation abgeschlossen wird oder der Acer PnS-Chip in den USB-Anschluss Ihres System eingesteckt wird, öffnet sich Acer eProjection Management.



Geben Sie gegebenenfalls die **Projektor-ID** und den **Benutzernamen** ein, um sich bei Ihrem Acer-Projektor anzumelden.



Sobald die Verbindung besteht, wird das Bild von dem PC projiziert.



Hinweis: Weitere Informationen finden Sie in der Online - Bedienungsanleitung. Alle Abbildungen in dieser Kurzanleitung gelten nur als Beispiel.