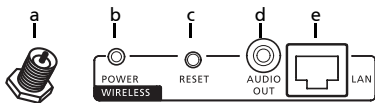


A. Conexión de hardware:

1. Guía de componentes



a Conector de antena WLAN

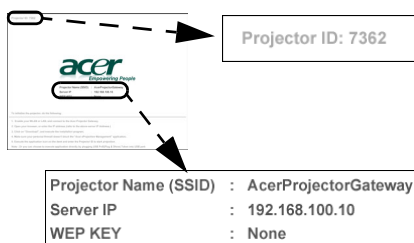
b Indicador de energía d Toma de salida de audio.

c Botón de reinicio. e Puerto Lan

2. Encender el proyector



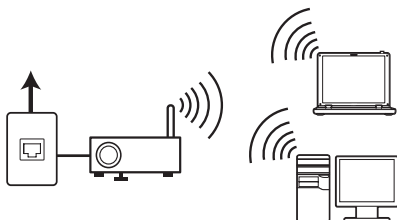
3. Compruebe la información en la pantalla de presentación.



Compruebe la **ID del Proyector**, el **Nombre del Proyector (SSID)**, la **IP del Servidor** y la **WEP** en la pantalla de presentación. La **IP del Servidor** será asignada por la red por cable con DHCP habilitado. Pida a su supervisor la llave WEP de conexión inalámbrica cuando el WEP esté habilitado.

4. Conectarse a la red

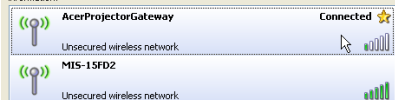
- a Encienda su sistema y active su LAN inalámbrico.



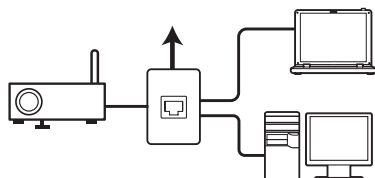
- b Escanee en busca de puntos de acceso WLAN disponibles usando su administrador WLAN favorito.
- c Seleccione y conéctese al punto de acceso etiquetado como **PuertadeEnlace del Proyector Ace**, o **PuertadeEnlace del Proyector AceXXXX**.

Choose a wireless network

Click an item in the list below to connect to a wireless network in range or to get more information.



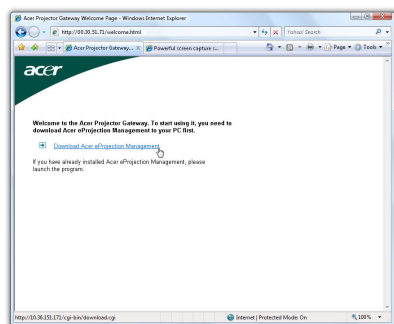
- d Conecte el proyector a su LAN para una conexión por cable.



B. Instalación del software:

1. El software se almacena en la Puerta de Enlace del Protector Acer.
Por favor, siga los pasos a continuación para descargar e instalar:

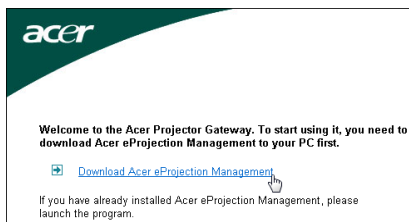
- a Abra explorador de Internet (ver nota).
- b Pasará automáticamente a la página de inicio.



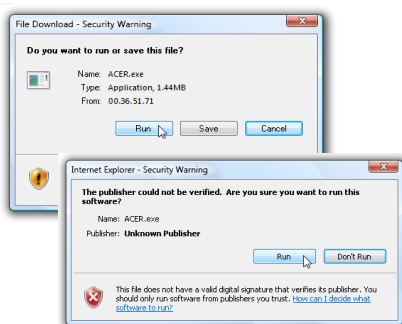
- c Introduzca la dirección IP del Servidor en la dirección de su explorador si no puede ver la página de inicio.



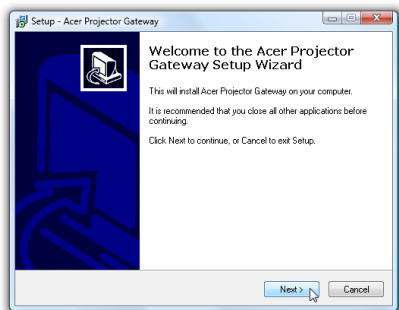
- d Haga clic en **Descargar la aplicación de Administración eProjection de Acer** en la página de inicio.



- e Haga clic en **Ejecutar** para descargar e instalar el software.

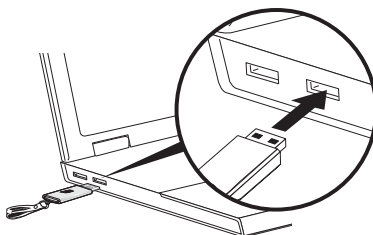


- f Haga clic en **Siguiente** para ejecutar el **Bienvenido al Asistente de Configuración de la Puerta de Enlace del Projector Acer**.



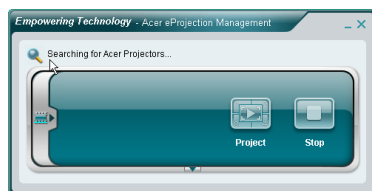
Nota: Asegúrese de que su cortafuegos personal no bloquea la aplicación de Administración eProjection de Acer.

2. También puede insertar la llave Acer Plug-and-Show (PnS) incluida con la función de autoarranque de Windows en el puerto USB de su sistema.



C. Ejecutar el software

Cuando la instalación se haya completado o la llave Acer PnS esté insertada en el puerto USB de su sistema, se abrirá la aplicación de Administración eProjection de Acer.



Introduzca la **ID del proyector** (si fuese necesario) y el **Nombre de usuario** para iniciar sesión en su Projector Acer.



Cuando esté conectado, se proyectará la pantalla del PC.



Nota: Para más información, por favor, consulte el manual en línea. Todas las ilustraciones de esta guía rápida sirven únicamente como referencia.