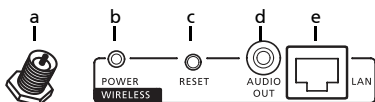


A. Connexion Matérielle:

1. Description des composants

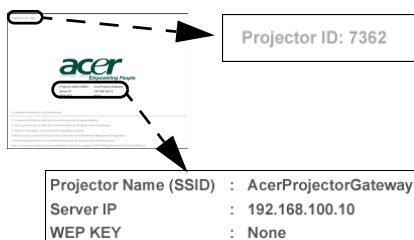


a	Connecteur antenne WLAN	d	Prise Sortie Audio
b	Témoin Alimentation	e	Port LAN
c	Bouton Réinitialisation		

2. Mise sous tension du projecteur



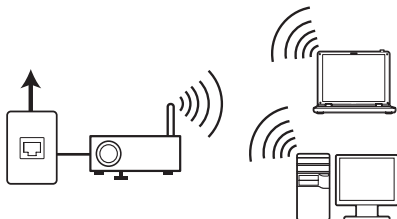
3. Vérification des informations affichées sur l'écran de démarrage



Vérifiez l'**ID du Projecteur**, le **Nom du Projecteur (SSID)**, l'**IP du Serveur** et le **WEP** sur l'écran de démarrage. L'**IP du Serveur** sera assignée par le réseau câblé lorsque le DHCP est activé. Consultez votre administrateur pour obtenir la clé WEP de la connexion sans-fil lorsque le WEP est activé.

4. Connexion au réseau

- Allumez votre système et activez votre réseau LAN sans-fil.



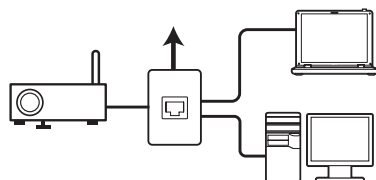
- Recherchez des points d'accès WLAN disponibles à l'aide de votre gestionnaire WLAN préféré.
- Sélectionnez et connectez-vous au point d'accès nommé **AcerProjectorGateway**, ou **AcerProjectorGatewayXXXX**.

Choose a wireless network

Click an item in the list below to connect to a wireless network in range or to get more information.



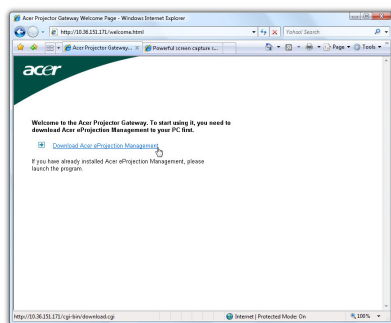
- Connectez le projecteur sur votre LAN pour une connexion câblée.



B. Installation Logicielle:

- Le logiciel est stocké dans la **Passerelle pour Projecteur Acer**. Veuillez suivre les étapes ci-dessous pour télécharger et installer:

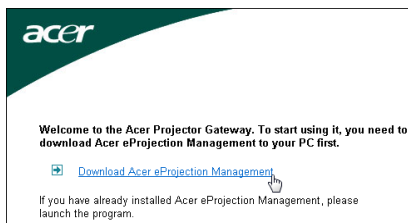
- Lancez le navigateur Internet.
- Vous passerez automatiquement sur la page d'accueil.



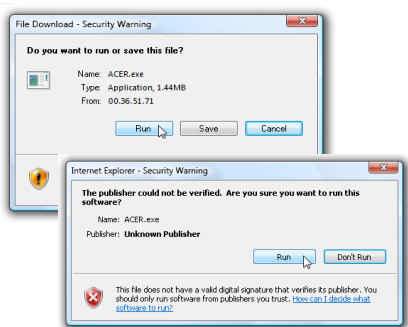
- Saisissez l'adresse IP du Serveur dans la barre d'adresse de votre navigateur si la page d'accueil ne s'affiche pas.



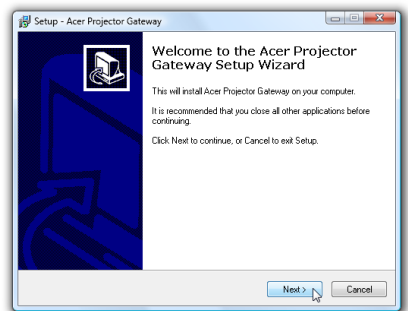
- d Cliquez sur **Download Acer eProjection Management**(Télécharger Acer eProjection Management) sur la page d'accueil.



- e Cliquez sur **Run**[Exécuter] pour télécharger et installer le logiciel.

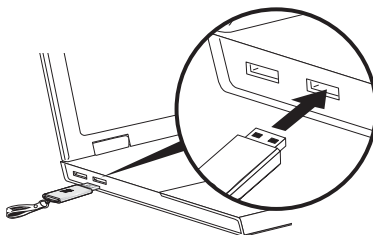


- f Cliquez sur **Next**[Suivant] pour lancer l'assistant d'installation **Welcome to the Acer Projector Gateway Setup Wizard**.



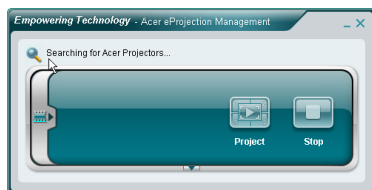
Remarque: Assurez-vous que votre firewall personnel ne bloque pas l'application eProjection Management Acer.

2. Vous pouvez également insérer la clé PnS (Plug-and-Show) Acer fournie compatible avec la fonction d'exécution automatique de Windows dans le port USB de votre système.



C. Exécution du logiciel

Une fois que l'installation est terminée ou que la clé PnS Acer est insérée dans le port USB de votre système, eProjection Management Acer sera lancé.



Saisissez l'**ID du Projecteur** (en cas de nécessité) et le **Nom Utilisateur** pour vous connecter à votre Projecteur Acer.



Une fois connecté, l'écran du PC sera projeté.



Remarque: Pour plus d'informations, veuillez vous référer au manuel en ligne. Toutes les illustrations présentes dans ce guide rapide sont données à titre indicatif uniquement.