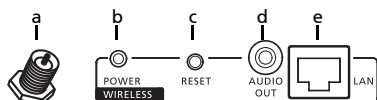


# A. Connessione hardware:

## 1. Guida ai componenti

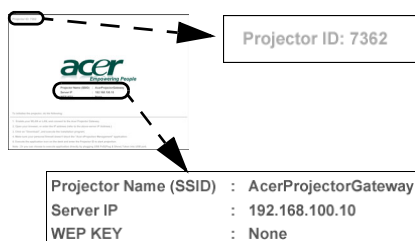


a	Connettore per antenna WLAN		
b	Indicatore alimentazione	d	Jack di uscita audio
c	Tasto reset	e	Porta lan

## 2. Accendere il proiettore



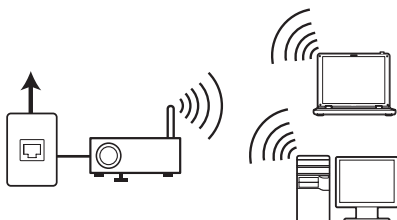
## 3. Verificare le informazioni sulla schermata iniziale.



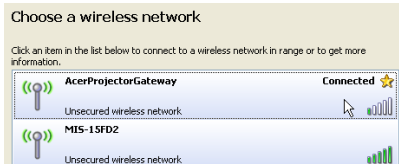
Sulla schermata iniziale, verificare **ID Proiettore**, **Nome proiettore (SSID)**, **Server IP** e **WEP**. L'IP del server verrà assegnato dalla rete cablata con il DHCP abilitato. Chiedere al proprio supervisore la chiave WEP della connessione wireless quando il WEP è abilitato.

## 4. Collegare alla rete

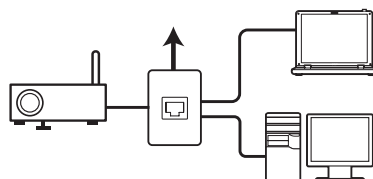
- a Accendere il sistema e attivare la LAN wireless.



- b Ricercare gli AP della WLAN disponibili usando il programma di gestione della WLAN preferito.
- c Selezionare e collegare l'access point etichettato **AcerProjectorGateway**, o **AcerProjectorGatewayXXXX**.



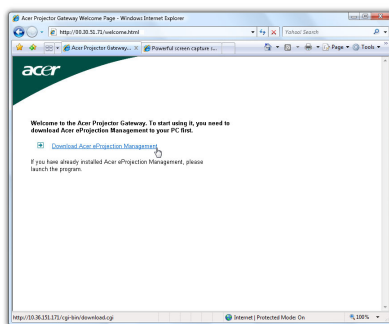
- d Collegare il proiettore alla rete locale per una connessione cablata.



# B. Installazione del software:

1. Il software viene archiviato in **Acer Projector Gateway**. Per il download e l'installazione, seguire le istruzioni in basso:

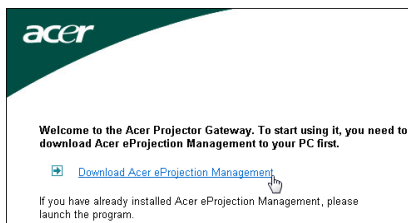
- a Aprire il browser internet.
- b L'utente verrà reindirizzato automaticamente nella pagina di benvenuto.



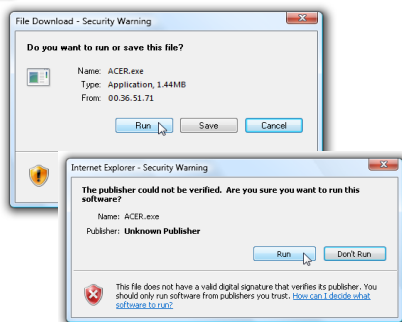
- c Inserire l'indirizzo del server IP nella barra dell'indirizzo del browser, se la pagina di benvenuto non viene visualizzata.



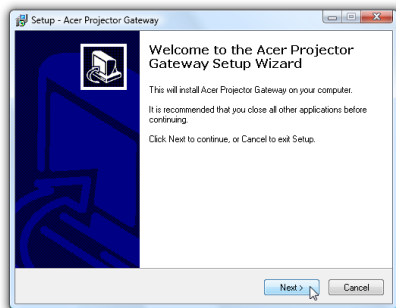
- d Fare clic su **Scarica Acer eProjection Management** sulla pagina di benvenuto.



- e Fare clic su **Esegui** per scaricare ed installare il software.

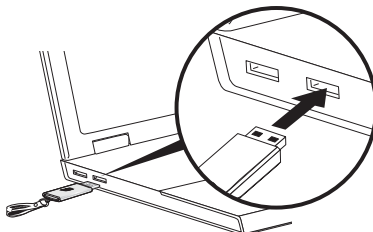


- f Fare clic su **Avanti** per lanciare la **Welcome to the Acer Projector Gateway Setup Wizard (Procedura guidata di benvenuto all'installazione di Acer Projector Gateway)**.



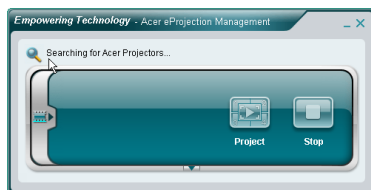
**Nota:** Accertarsi che il proprio firewall non blocchi l'applicazione Acer eProjection Management.

2. è anche possibile inserire il token Acer Plug-and-Show (PnS) con la funzione autorun di windows nella porta USB del sistema.



## C. Lanciare il software

Una volta completata l'installazione o dopo aver inserito il token Acer PnS nella porta USB del sistema, si aprirà Acer eProjection Management.



Inserire l'**ID proiettore** (se necessario) e il **nome utente** per accedere al proiettore Acer.



Una volta eseguito il collegamento, verrà proiettata la schermata del PC.



**Nota:** Per ulteriori informazioni, fare riferimento al manuale online. Tutte le illustrazioni di questa guida rapida sono solo per riferimento.