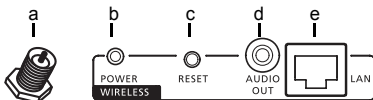


A. Połączenia sprzętowe:

1. Opis składników

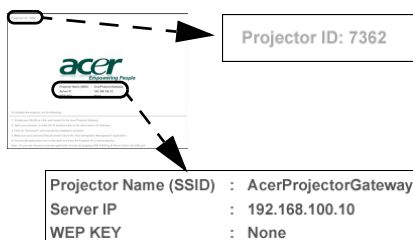


a	Złącze anteny WLAN	d	Gniazdo wyjścia audio
b	Wskaźnik zasilania	e	Port LAN
c	Przycisk reset		

2. Włącz projektor



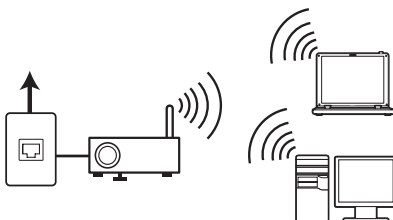
3. Sprawdź informacje na ekranie powitalnym



Sprawdź na ekranie powitalnym **Projector ID** (ID projektora), **Projector Name** (Nazwa projektora [SSID]), **Server IP** (IP serwera) oraz **WEP**. Przy włączonym DHCP, IP serwera zostanie przydzielone przez sieć. Jeśli włączona jest opcja WEP należy zapytać administratora o klucz WEP do podłączenia bezprzewodowego.

4. Połączenie z siecią

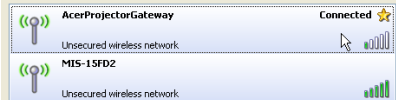
- a Włącz system i uaktywnij bezprzewodową sieć LAN.



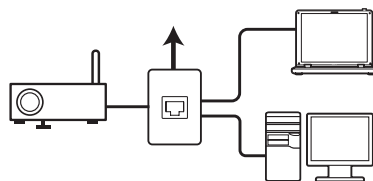
- b Wyszukaj dostępne punkty dostępowe (AP) sieci WLAN, wykorzystując preferowany menedżer sieci WLAN.
- c Wybierz i połącz z punktem dostępowym oznaczonym jako **AcerProjectorGateway** lub **AcerProjectorGatewayXXXX**.

Choose a wireless network

Click an item in the list below to connect to a wireless network in range or to get more information.



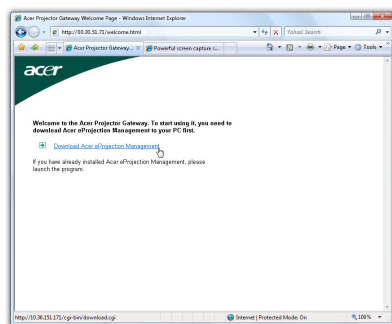
- d Przy połączeniu kablowym należy podłączyć projektor do sieci LAN.



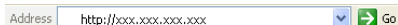
B. Instalacja oprogramowania:

1. Oprogramowanie jest zapisane w urządzeniu Acer Projector Gateway. Wykonaj wymienione poniżej czynności w celu pobrania i instalacji:

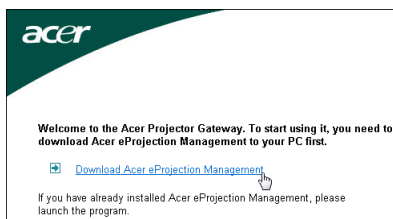
- a Otwórz przeglądarkę Internetu.
- b Nastąpi automatyczne przeniesienie na stronę powitalną.



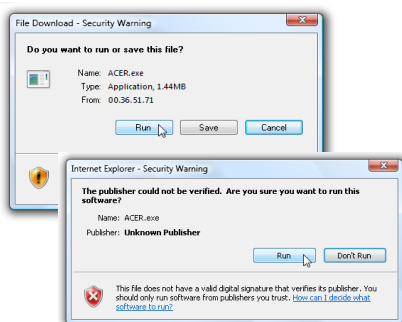
- c Jeśli nie pojawia się strona powitalna, wprowadź adres IP serwera w pasku adresu przeglądarki.



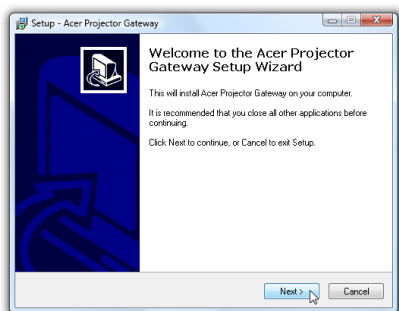
- d Kliknij na stronie powitalnej **Download Acer eProjection Management (Pobierz Acer eProjection Management)** .



- e Kliknij **Run (Uruchom)** , aby pobrać i zainstalować oprogramowanie.

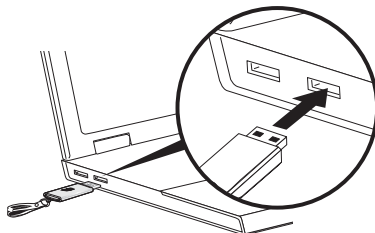


- f Kliknij **Next (Dalej)**, aby uruchomić **Welcome to the Acer Projector Gateway Setup Wizard (Witamy w kreatorze instalacji Acer Projector Gateway)**.



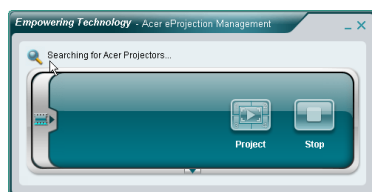
Uwaga: Należy sprawdzić, czy osobisty firewall nie blokuje programu Acer eProjection Management.

2. Można również włożyć do portu USB komputera, dołączony klucz Acer Plug-and-Show (PnS) z funkcją automatycznego uruchomienia.

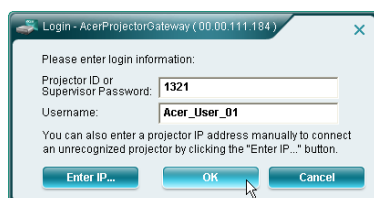


C. Uruchomienie oprogramowania

Po zakończeniu instalacji lub włożeniu klucza Acer PnS token do portu USB systemu, pojawi się okno Acer eProjection Management.



Wprowadź **Projector ID (ID projektora)** (jeśli jest wymagane) i **Username (Nazwa użytkownika)** w celu zalogowania do projektora Acer.



Po połączeniu zostanie wyświetlony ekran komputera.



Uwaga: Dalsze informacje można uzyskać w podręczniku online. Wszystkie informacje w tej skróconej instrukcji służą wyłącznie jako odniesienie.