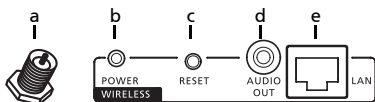


A. Ligação do hardware:

1. Lista dos componentes

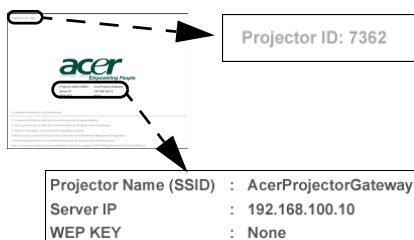


| | | | |
|---|-----------------------------|---|--------------------------|
| a | Conector para a antena WLAN | | |
| b | Indicador de alimentação | d | Tomada de saída de áudio |
| c | Botão de reposição | e | Porta LAN |

2. Ligar o projector



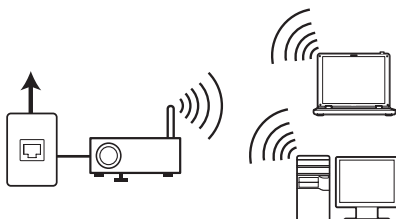
3. Verifique a informação apresentada no ecrã inicial



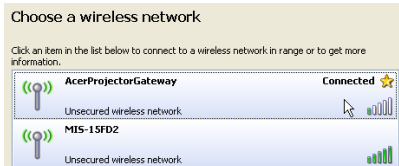
Verifique a informação relativa à **ID do projector**, ao **nome do projector (SSID)**, ao **IP do servidor** e à **chave WEP** mostrada no ecrã inicial. O **IP do servidor** é atribuído pela rede com a especificação DHCP activada. Peça ao seu supervisor a chave WEP para a ligação sem fios quando o protocolo WEP estiver activado.

4. Ligar à rede

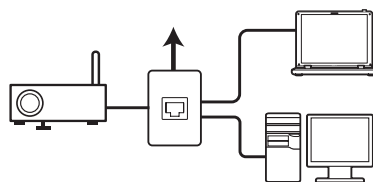
- a Ligue o computador e active a sua LAN sem fios.



- b Procure pontos de acesso disponíveis para a WLAN usando o seu gestor de WLAN preferido.
- c Selecione e faça a ligação ao ponto de acesso com a designação **AcerProjectorGateway** ou **AcerProjectorGatewayXXXX**.



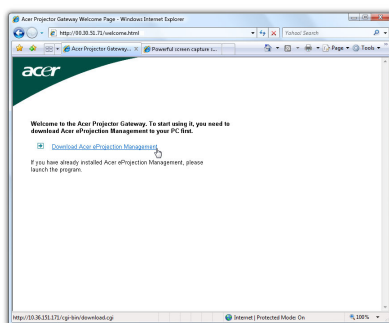
- d Ligue o projector à LAN para uma ligação com fios.



B. Instalação do software:

1. O software encontra-se guardado no Acer Projector Gateway. Siga as etapas seguintes para transferir e instalar:

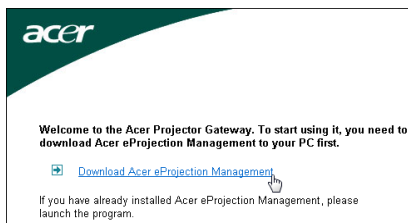
- a Abra o browser da Internet.
- b Será automaticamente encaminhado para a página de boas-vindas.



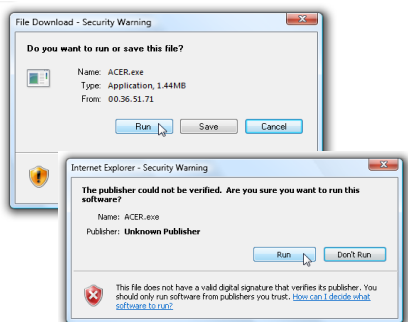
- c Introduza o endereço IP do servidor na barra de endereço do browser se não conseguir ver a página de boas-vindas.



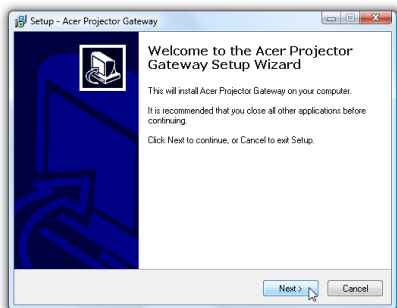
- d Clique em **Download Acer eProjection Management** (Transferir o Acer eProjection Management) na página de boas-vindas.



- e Clique em **Run (Executar)** para transferir e instalar o software.

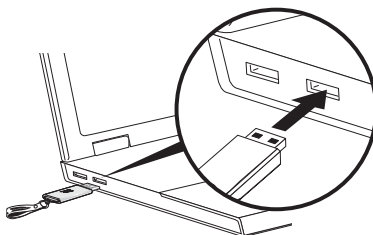


- f Clique em **Next (Seguinte)** para abrir o ecrã **Welcome to the Acer Projector Gateway Setup Wizard** (Assistente para configuração do Acer Projector Gateway).



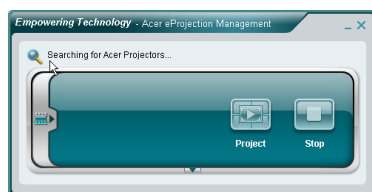
Nota : Certifique-se de que a sua firewall pessoal não bloqueia o Acer eProjection Management.

2. Pode também introduzir o token **Acer PnS (Plug-and-Show)** fornecido e que inclui a função de execução automática do Windows na porta USB do seu computador.



C. Abrir o software

Depois de concluída a instalação ou quando tiver o token Acer PnS introduzido na porta USB do seu computador, o Acer eProjection Management será aberto.



Introduza a **ID do projector** (se necessário) e o **nome de utilizador** para iniciar a sessão no seu projector da Acer.



Depois de estabelecida a ligação, o ecrã do PC será projectado.



Nota : Para mais informações, consulte o manual online. As fotos deste guia de consulta rápida servem apenas como referência.