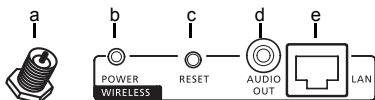


# A. Подключение оборудования:

## 1. Обзор компонентов

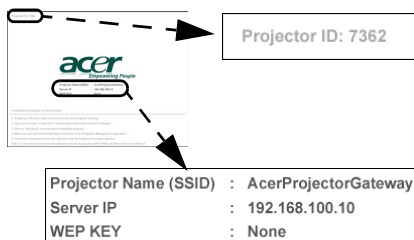


a	Разъем антенны WLAN	d	Гнездо аудиовыхода
b	Индикатор питания	e	Порт LAN
c	Кнопка сброса		

## 2. Включите проектор



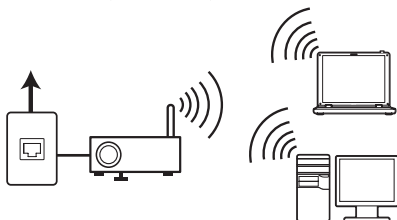
## 3. Проверьте информацию на заставке



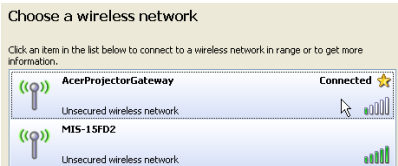
Проверьте поля заставки: «**Projector ID**» (Идентификатор проектора), «**Projector Name (SSID)**» (Имя проектора (SSID)), «**Server IP**» (IP-адрес сервера) и «**WEP**». Сеть с функцией DHCP автоматически назначает **IP-адрес сервера**. Если активирована функция «WEP», для установления беспроводного соединения узнайте ключ WEP у администратора.

## 4. Установите соединение с сетью

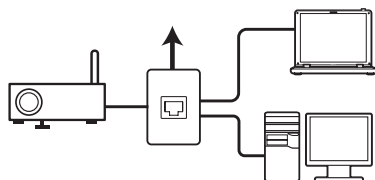
- Включите систему и активируйте беспроводную локальную сеть (ЛВС).



- Выполните поиск доступных точек доступа беспроводной ЛВС при помощи используемого диспетчера беспроводной ЛВС.
- Выберите точку доступа с именем «**AcerProjectorGateway**» или «**AcerProjectorGatewayXXXX**» и установите с ней соединение.



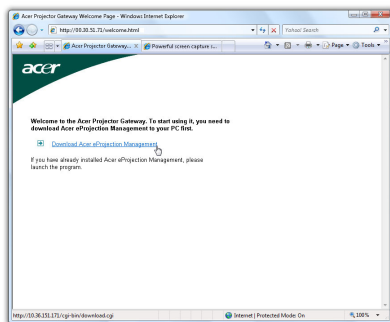
- Подключите проектор к ЛВС для установления проводного соединения.



# B. Установка программного обеспечения (ПО):

- ПО хранится на шлюзе проектора Acer Projector Gateway. Выполните приведенные ниже инструкции по его загрузке и установке.

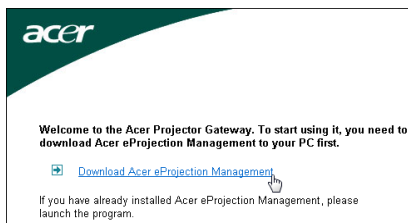
- Откройте Интернет-браузер.
- Автоматически откроется страница приветствия.



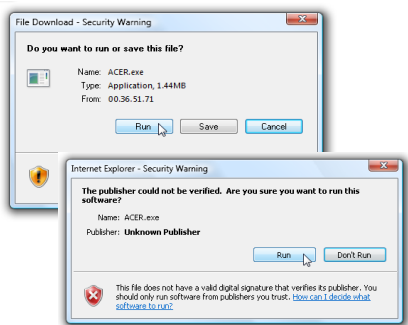
- Если страница приветствия не отображается, введите IP-адрес сервера в адресную строку браузера.



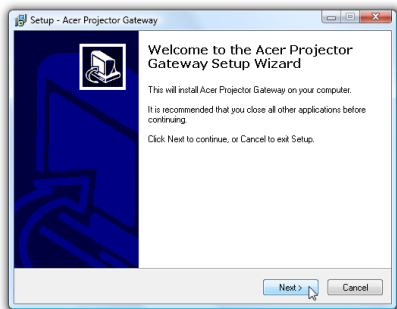
- d На странице приветствия нажмите «Download Acer eProjection Management» (Загрузить Acer eProjection Management).



- e Нажмите «Run» (Выполнить) для загрузки и установки ПО.

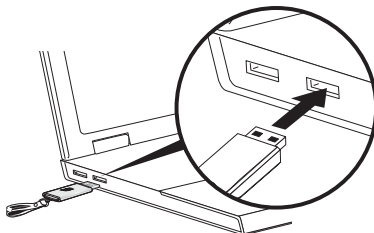


- f Нажмите «Next» (Далее) для запуска мастера настройки проектора «Welcome to the Acer Projector Gateway Setup Wizard».



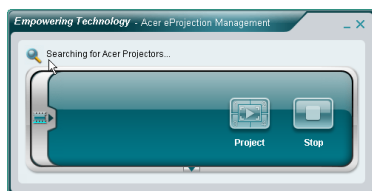
**Примечание.** Убедитесь, что брандмауэр не блокирует приложение Acer eProjection Management.

2. Также можно вставить входящий в комплект поставки жетон Acer Plug-and-Show (PnS) с функцией автоматического запуска Windows в USB-порт системы.



## С. Запуск ПО

После завершения установки или подключения жетона Acer PnS к USB-порту системы откроется приложение «Acer eProjection Management».



Введите «Projector ID» (Идентификатор проектора) (при необходимости) и «Username» (Имя пользователя) для входа в систему проектора Acer.



После подключения проектор будет проецировать изображение с экрана компьютера.



**Примечание.** Более подробную информацию см. во встроенном руководстве пользователя. Все рисунки этого краткого руководства приведены только для справки.