

Acer

WLAN 11g PCMCIA

Quick Start Guide



**This product is in compliance with the essential requirements
and other relevant provisions of the**

R&TTE directive 1999/5/EC.



Product Name: Acer WLAN 11g PCMCIA

Model Name : WLAN-G-PC2

COUNTRY		CHANNELS	MAX. OUT POWER	
			INDOOR	OUTDOOR
Spain	2400-2483.5 MHz	1-13	< 100 mW EIRP	< 100 mW EIRP
France	2400-2454 MHz	1-8	< 100 mW EIRP	< 100 mW EIRP
France	2454-2483.5 MHz	9-13	< 100 mW EIRP	< 10 mW EIRP
Italy	2400-2483.5 MHz	1-13	< 100 mW EIRP	< 100 mW EIRP
UK	2400-2483.5 MHz	1-13	< 100 mW EIRP	< 100 mW EIRP
Netherlands	2400-2483.5 MHz	1-13	< 100 mW EIRP	< 100 mW EIRP
Germany	2400-2483.5 MHz	1-13	< 100 mW EIRP	< 100 mW EIRP
Austria	2400-2483.5 MHz	1-13	< 100 mW EIRP	< 100 mW EIRP
Belgium	2400-2483.5 MHz	1-13	< 100 mW EIRP	< 100 mW EIRP
Switzerland	2400-2483.5 MHz	1-13	< 100 mW EIRP	< 100 mW EIRP
Luxemburg	2400-2483.5 MHz	1-13	< 100 mW EIRP	< 100 mW EIRP
Ireland	2400-2483.5 MHz	1-13	< 100 mW EIRP	< 100 mW EIRP
Portugal	2400-2483.5 MHz	1-13	< 100 mW EIRP	< 100 mW EIRP
Norway	2400-2483.5 MHz	1-13	< 100 mW EIRP	< 100 mW EIRP
Denmark	2400-2483.5 MHz	1-13	< 100 mW EIRP	< 100 mW EIRP
Finland	2400-2483.5 MHz	1-13	< 100 mW EIRP	< 100 mW EIRP
Iceland	2400-2483.5 MHz	1-13	< 100 mW EIRP	< 100 mW EIRP
Greece	2400-2483.5 MHz	1-13	< 100 mW EIRP	< 100 mW EIRP
Lichtenstein	2400-2483.5 MHz	1-13	< 100 mW EIRP	< 100 mW EIRP
Sweden	2400-2483.5 MHz	1-13	< 100 mW EIRP	< 100 mW EIRP

Acer WLAN 11g PCMCIA Quick Start Guide

1. System Requirements

- Windows 98, 98SE, Millennium Edition (ME), 2000 or XP operating system.
- PC with Pentium III 600MHz system or above.
- At least one PC cardbus socket or PC cardbus adapter.
- CD-ROM drive.

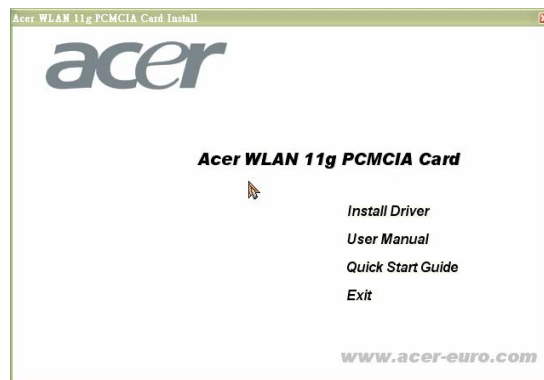
2. Installation of the Acer WLAN 11g PCMCIA Card

NOTE: All the screenshots of the installation pictured in this guide are based on Windows XP. For other windows operating system, all procedures are the same although the screens may look different.

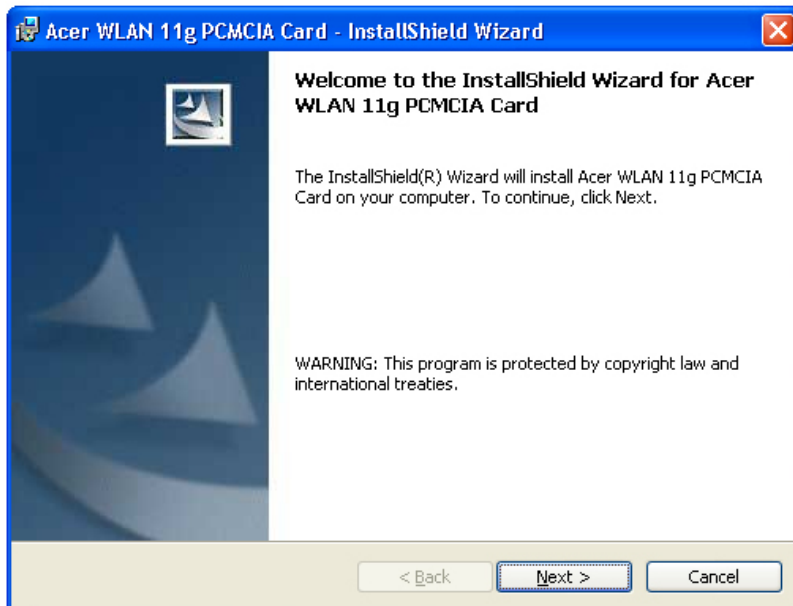
- a. Turn on your computer. Insert the Acer WLAN 11g PCMCIA Card in the cardbus slot of your PC. The *Find New Hardware Wizard* will appear. Click [**Cancel**].



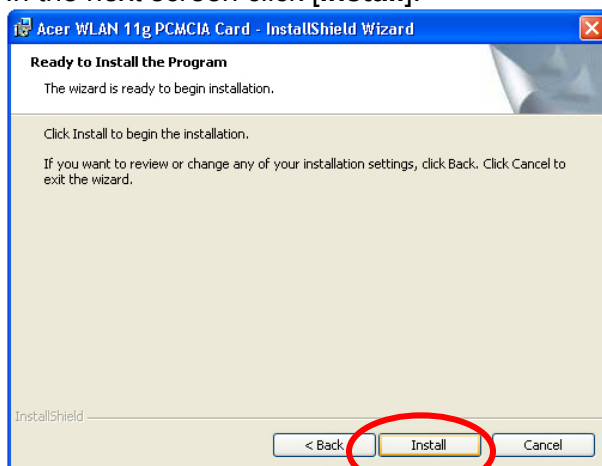
- b. Insert the Acer WLAN 11g PCMCIA Card CD into the CD-ROM Drive. Select *PC Card/ PCI Card*, and in the next screen click [**Install Driver**].



- c. The InstallShield Wizard will automatically start. Click [**Next**] to continue.

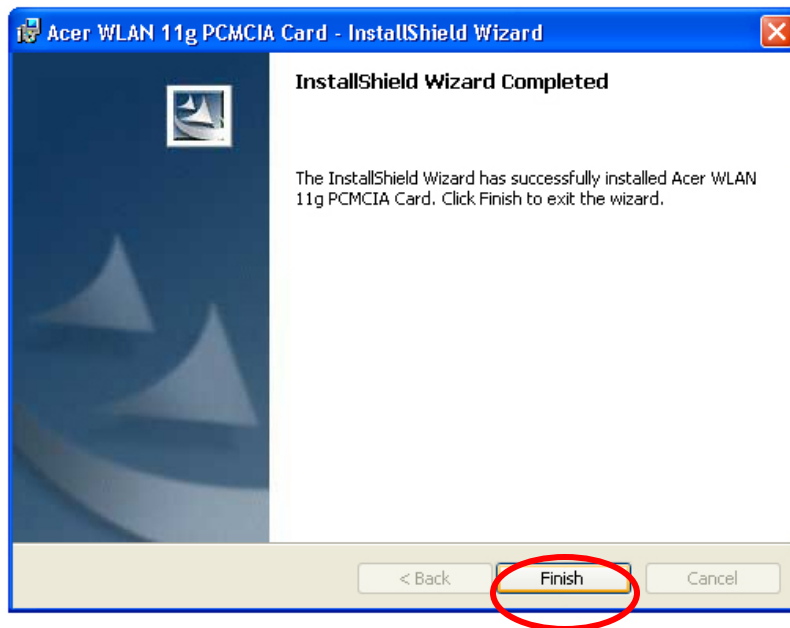


- d. In the next screen click **[Install]**.



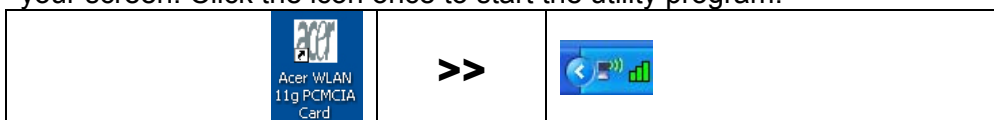
Note: in some configurations of Windows 2000 and XP a Microsoft Digital Signature warning may appear on your screen. Click **[Yes]** or **[Continue anyway]** to continue the installation.

- e. The Acer WLAN 11g PCMCIA Card driver and utility will be installed on your PC. After the install procedure is complete, the following screen will appear. Click **[Finish]** to exit the Wizard. You can now proceed with the configuration of the card.



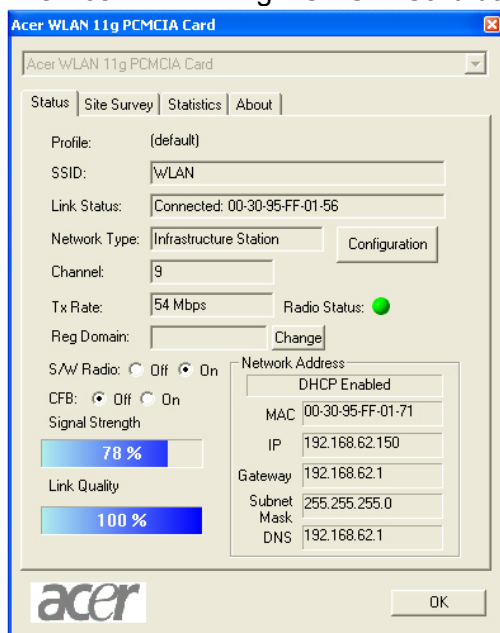
3. Configuration

Double-click the Acer WLAN 11g PCMCIA Card icon that has been created on your desktop. A new histogram icon will appear in the system tray at the lower right corner of your screen. Click the icon once to start the utility program.



1.1 3.1 Link Information

The Acer WLAN 11g PCMCIA Card utility will start with the *status* tab.



SSID: Service Set Identifier, which is a unique name shared among all clients and nodes in a wireless network. The SSID must be identical for each client and node in the wire-

less network.

Link Status: Shows the BSSID to identify the wireless network.

Channel: Shows the current communication channel.

Network Type: Shows the current wireless mode used for wireless communication.

TxRate: Shows the current data rate used for transmitting.

Signal Strength: Shows the wireless signal strength of the connection between the Acer WLAN 11g PCMCIA Card with the Access Point.

Link Quality: Shows the link quality of the Acer WLAN 11g PCMCIA Card with the Access Point when operating under Infrastructure mode.

Please refer to the electronic user manual on the Acer WLAN 11g PCMCIA Card CD-ROM for further directions as to the configuration of your card.

<http://www.acer-euro.com>

Acer

WLAN 11g PCMCIA

Kurzanleitung

Acer WLAN 11g PCMCIA Quick Start Guide

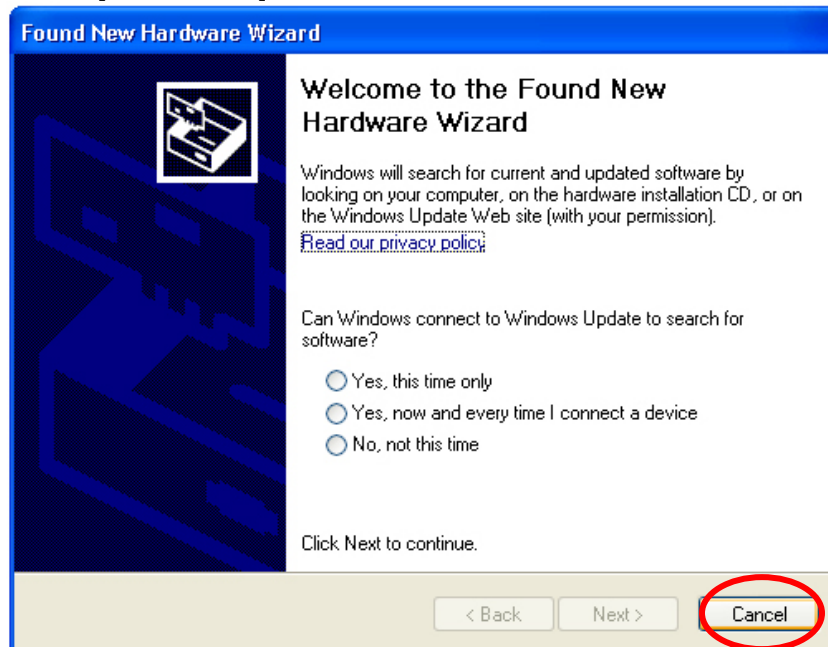
1 Systemanforderungen

- Betriebssystem Windows 98, 98SE, Millennium Edition (ME), 2000 oder XP.
- PC mit Pentium III 600 MHz-System oder höher.
- Mindestens ein PC-CardBus-Steckplatz oder ein PC-CardBus-Adapter.
- CD-ROM-Laufwerk.

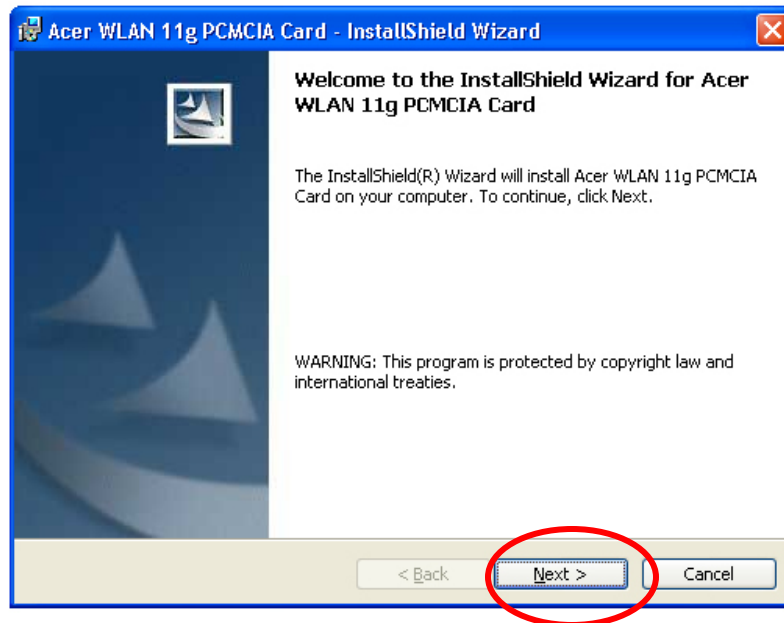
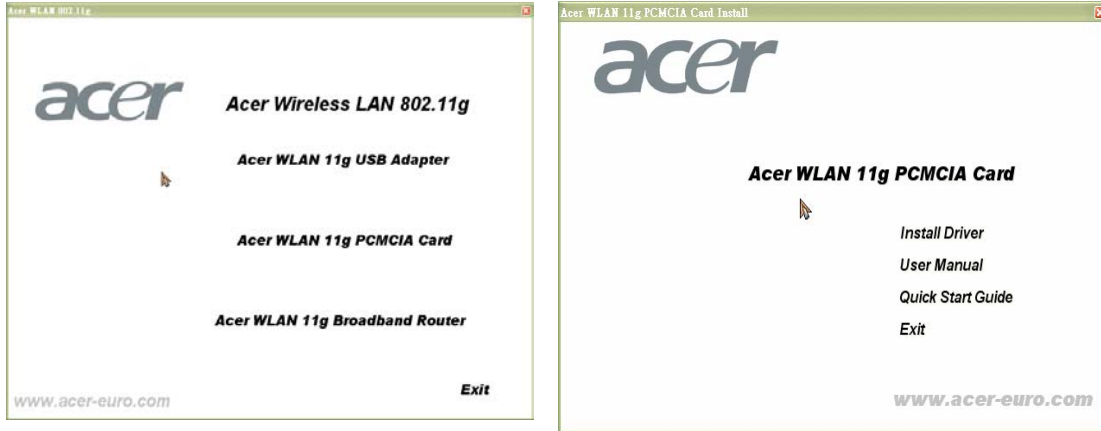
2 Installation der Acer WLAN 11g PCMCIA-Karte

HINWEIS: Alle in dieser Anleitung abgebildeten Screenshots entsprechen der Darstellung in Windows XP. Für andere Windows-Betriebssysteme sind die Verfahren die selben, auch wenn die Bildschirmanzeigen anders aussehen können.

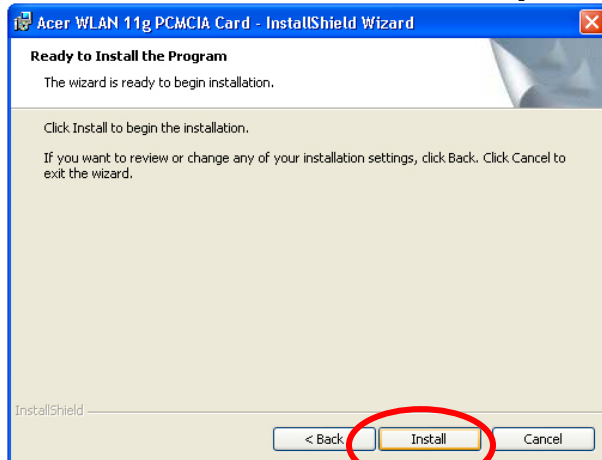
- Schalten Sie den Computer ein. Stecken Sie die Acer WLAN 11g PCMCIA-Karte in den CardBus-Steckplatz ihres PC. Der *Hardware-Assistent* wird angezeigt. Klicken Sie auf **[Abbrechen]**.



- b. Legen Sie die CD der Acer WLAN 11g-Karte in das CD-ROM-Laufwerk ein. Wählen Sie *PCMCIA Card* und klicken Sie im nächsten Bildschirm auf [**Install Driver**].
- c. Der InstallShield-Wizard wird automatisch gestartet. Klicken Sie auf [**Next**], um fortzufahren.

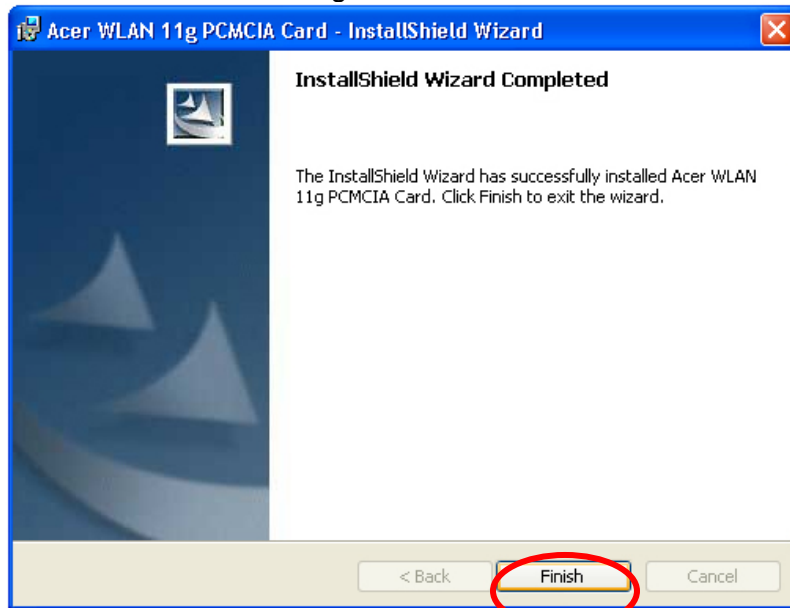


- d. Klicken Sie im nächsten Bildschirm auf **[Install]**.



Hinweis: In einigen Konfigurationen von Windows 2000 und XP kann eine Microsoft Digital Signatur-Warnung auf dem Bildschirm erscheinen. Klicken Sie auf **[Yes]** oder **[Continue anyway]**, um die Installation fortzusetzen.

- e. Treiber und Utilities der Acer WLAN 11g PCMCIA-Karte werden auf Ihrem PC installiert. Nachdem die Installationprozedur abgeschlossen ist, wird der folgende Bildschirm angezeigt. Klicken Sie auf **[Finish]**, um den Assistenten zu beenden. Sie können nun mit der Konfiguration der Karte fortfahren.



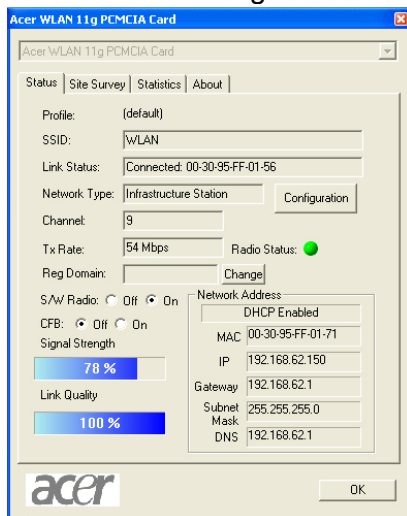
3 Konfiguration

Doppelklicken Sie auf das Acer WLAN 11g PCMCIA-Kartensymbol, das auf ihrem Desktop angelegt wurde. Ein neues Histogramm-Symbol erscheint im System Tray in der unteren rechten Ecke des Bildschirms. Klicken Sie ein Mal auf das Symbol, um das Utility-Programm zu starten.



3.2 Verbindungsinformationen

Die Acer WLAN 11g PCMCIA-Karten-Utility startet mit der Registerkarte *Status*.



SSID: SSID steht für "Service Set Identifier" und bezeichnet einen eindeutigen Namen für alle Clients und Knoten in einem Wireless-Netzwerk. Die SSID muss für jeden Client und Knoten im Wireless-Netzwerk identisch sein.

Link Status: Zeigt die BSSID an, um das Wireless Netzwerk zu identifizieren.

Channel: Zeigt den aktuellen Kommunikationskanal an.

Network Type: Zeigt an, welcher Modus momentan für die drahtlose Kommunikation verwendet wird.

TxRate: Zeigt an, mit welcher Datenübertragungsrate gerade übertragen wird.

Signal Strength: Zeigt die Signalstärke der drahtlosen Verbindung zwischen der ACER WLAN 11g PCMCIA-Karte und dem Access Point an.

Link Quality: Zeigt bei Betrieb im Infrastruktur-Modus die Qualität der Verbindung der Acer WLAN 11g PCMCIA-Karte mit dem Access Point an.

Zu weiteren Anweisungen zur Konfiguration Ihrer Karte beachten Sie bitte das elektronische Benutzerhandbuch auf der Acer WLAN 11g PCMCIA Card CD-ROM.



<http://www.acer-euro.com>